

FRY TOP ELÉCTRICO CHAPA LISA ACERO DULCE VERSIÓN COMPARTIMENTO ABIERTO

Project
Rev.:
Zone:
Location:



CODICE
CR1017769T4W

MODELLO
QT90FTV/E1200-T4W

SERIE
BARON 4.0

CARACTERÍSTICAS GENERALES

De los sólidos cimientos de la tradición Baron, nace la nueva cocina Queen 4.0, aún más práctica, más equipada, más tecnológica.

Una evolución en las cocinas profesionales.

Queen 4.0 está perfectamente diseñado hasta el último detalle para agilizar y simplificar todas las operaciones de preparación, cocción, orden y limpieza en la cocina y para ayudarle cada día como un verdadero aliado en su trabajo.



ESPECIFICACIONES TÉCNICAS

Carcasa exterior y pies de acero inoxidable.

Altura de la mesa de trabajo regulable de 840 a 900 mm.

Placa de cocción de 15 mm de espesor totalmente independiente de la placa de cocción.

Gran canal inundable alrededor del perímetro de la placa de cocción para recoger los residuos de cocción, inclinado hacia la parte delantera para drenar los líquidos en el cajón grande.

Placas de cocción de superficie satinada y recubiertas de hierro dulce, acero AISI430 o cromo duro pulido, todas ellas disponibles en liso mixtas o estriadas.

Gran cajón recogegrasas.

Tamaño de los módulos: 40,60,80

En los módulos de 120 de ancho, la placa de cocción se baja 40 mm desde arriba y se inclina 10 mm hacia delante.

Versión eléctrica: calentamiento mediante resistencias de incoloy blindadas.

Temperatura de cocción controlada termostática y regulable de 110 a 280°C.

Termostato de seguridad.

Placa soldada a la placa de cocción que proporciona una zona de cocción más amplia y elimina las zonas de acumulación de suciedad.

Predisposición para sonda al corazón, para un control aún mayor de la cocción. Una señal acústica indica que se ha alcanzado la temperatura central ajustada

Placa cromada.

Recopilación de datos, supervisión de operaciones, control remoto son sólo algunas de las posibilidades que la conectividad pone a su disposición.

Equipo certificado para la directiva de baja tensión 2014/35/UE según el esquema CB internacional.

Gracias a la certificación a prueba de chorros (IPX5) obtenida mediante pruebas específicas, los pomos y bajopomos pueden lavarse al final de la jornada laboral sin comprometer la funcionalidad ni la seguridad.

La barra delantera es un cómodo punto de apoyo para el cocinero; mantiene una distancia de seguridad con la encimera y protege así de colisiones accidentales con lo que está apoyado sobre la encimera y, al mismo tiempo, con los tiradores.

FRY TOP ELÉCTRICO CHAPA LISA ACERO DULCE
VERSIÓN COMPARTIMENTO ABIERTO

| | | |
|------------------------|------------------------------|--------------------|
| CODICE CR1017769T4W | MODELLO QT90FTV/E1200-T4W | SERIE BARON 4.0 |
|------------------------|------------------------------|--------------------|

Project
Rev.:
Zone:
Location:



Información técnica

| ESPECIFICACIÓN | DATA |
|---------------------------------|--------------|
| MATERIAL | CR1017769T4W |
| SUMINISTRO | ELECTRICIDAD |
| ANCHURA ANCHO | 120 mm |
| DIM. PRODUCTIVIDAD | 900 mm |
| DIM. ALTURA | 870 mm |
| FUENTE DE ALIMENTACIÓN ESTÁNDAR | 380-415V 3N |
| ENERGÍA ELÉCTRICA | 16.2 kW |

FRY TOP ELÉCTRICO CHAPA LISA ACERO DULCE
VERSIÓN COMPARTIMENTO ABIERTO

Project
Rev.:
Zone:
Location:



CODICE
CR1017769T4W

MODELLO
QT90FTV/E1200-T4W

SERIE
BARON 4.0

SCHEMA DI INSTALLAZIONE - INSTALLATION DIAGRAM - INSTALLATIONSPLAN - SCHÉMA D'INSTALLATION -
ESQUEMA DE INSTALACION -INSTALLATIESCHEMA - IINSTALLATIONSRTNINGAR

MISURE IN cm - DIMENSIONS IN cm - ABMESSUNGEN IN cm- MESURES EN cm
MEDIDAS EN cm - MATEN IN cm - DIMENSIONES EN cm



| Legenda - Legende - Key - Légende - Leyenda - Legenda - Legenda | |
|---|--|
| E Pressacavo entrata linea elettrica - Stopfbuchse - Electric cable stress relief - Presse étoupe de câble él - Pisicable - Elektrische kabelwartel - Entrada cabo eléctrico | G Arrivo gas - Gasanschluss - Gas connection - Arrivée gaz - Union de gas - Gasaansluiting - Ligação gás |
| S Attacco scarico acqua - Wasserablauf - Water outlet - Vidange de l'eau - Desaguadero - Wateraftapaansluiting - Junção descarga água | H20 Arrivo acqua - Wasseranschluss - Water inlet - Arrivée eau - Union de agua - Wateraansluiting - Junção alimentação água |
| S1 Scarico vasca - Wannenabflussrohr - Pan outlet - Vidange du bac - Descarga cuba - Water toevoer - Descarga da cuba | A1 = Calda - Heiss - Warm - Chaude - Caliente - Warm - Morno |
| S2 Valvola di depressione - Anti-depression valve - Unterdruck ventili - Soupape de dépression - Válvula de depresión - Onderdrukkelep - Válvula de depressão | A2 = Fredda - Kalt - Cold - Froid - Fria - Koude - Frio |
| S3 Scarico acqua intercapedine - Wasserablauf Zwischenraum - Jacket water drain Evacuation eau double envelope - Descarga de agua intersticios - Afvoer water tussenruimte - Descarga de água na marmitta com Sistema de aquecimento indirecto | |
| S4 Scarico - Abflussrohr - Drain - Tuyau d'évacuation - Tubo de drenaje - Aftapbuis - Tubulação de dreno | L Rubinetto di livello - Level tap - Wasserhahn - Robinet de niveau - Grifo de nivel - Niveaakraan - Torneira de nível |

FRY TOP ELÉCTRICO CHAPA LISA ACERO DULCE VERSIÓN COMPARTIMENTO ABIERTO

Project
Rev.:
Zone:
Location:



CODICE
CR1017769T4W

MODELLO
QT90FTV/E1200-T4W

SERIE
BARON 4.0

PRODUCTOS GAMA PLUS



Versión preparada para Industria
4.0.



El diseño ranurado de la placa
garantiza la limpieza hasta el final de
la placa



Placa no soldada a la bancada de la
máquina con optimización de los
puntos estructurales sometidos a
tensión térmica



Disponible como accesorio, el tubo
de descarga continua permite
eliminar los residuos en un
contenedor externo.



Control del nivel de potencia
mediante pantalla táctil y ajuste con
mando ergonómico



Posibilidad de programar 2
temporizadores para controlar la
cocción. Una señal acústica avisa al
operador al final del tiempo
programado.



Corte térmico que facilita el trabajo
al usuario y a la maquinaria
adyacente.



Kit dispensador de agua disponible
como accesorio

Tapón de rebose de acero

FRY TOP ELÉCTRICO CHAPA LISA ACERO DULCE VERSIÓN COMPARTIMENTO ABIERTO

Project
Rev.:
Zone:
Location:

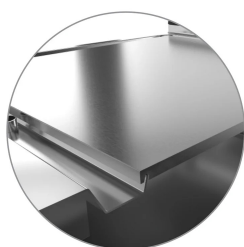


CODICE
CR1017769T4W

MODELLO
QT90FTV/E1200-T4W

SERIE
BARON 4.0

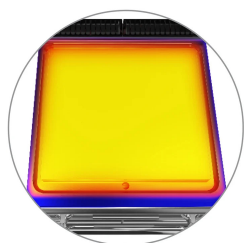
inoxidable, suministrado de serie
para la gestión de la inundación del
canal.



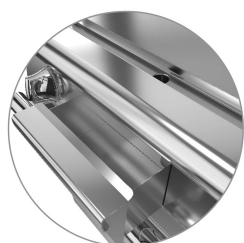
Corte térmico que facilita el trabajo
al usuario y a la maquinaria
adyacente.



Cajón de recogida de grasas con
capacidad para todo el volumen del
canal perimetral



Temperatura de cocción uniforme
en toda la placa. Optimizando el
calor en la zona de cocción y
aumentando la comodidad del
operario en la cocina.



El diseño ranurado de la placa
garantiza la limpieza hasta el final de
la placa



Predisposición para sonda al
corazón, para un control aún mayor
de la cocción. Una señal acústica
indica que se ha alcanzado la
temperatura programada.

FRY TOP ELÉCTRICO CHAPA LISA ACERO DULCE

VERSIÓN COMPARTIMENTO ABIERTO

Project
Rev.:
Zone:
Location:



CODICE
CR1017769T4W

MODELLO
QT90FTV/E1200-T4W

SERIE
BARON 4.0

ACCESORIOS

| CÓDIGO | MODELLO | DESCRIZIONE |
|-----------|--------------------|--|
| CR0957610 | 90XFTP12 | PROTECCIÓN CONTRA SALPICADURAS PARA MÓDULO FRY TOP 120 |
| CR0592079 | NXFTC4 | Cajón de limpieza de freidoras M40-M120 |
| CR0592089 | NXFTC6/8 | Cajón de limpieza de freidoras M60-M80-M120 |
| CR1354989 | PRPC | Rascador de limpieza de chapa lisa - cromado |
| CR1356399 | RPR | Rascador de chapa cromado rayado |
| CR1357499 | 4.0IOTPRO | Suscripción PRO - Cloud |
| CR1357479 | 4.0IOTENTRY | SUSCRIPCIÓN - Cloud |
| CR1354999 | PKLR | Cuchillas de recambio (10PCS) |
| CR0592060 | NXFTT | TAPÓN DE LIMPIEZA PLANCHA |