

TAVOLO REFRIGERATO (4 PORTE TEMP -2/+8°C) PIANO CON ALZATINA

Project
Rev.:
Zone:
Location:



CODICE
BN26WC0212103LB

MODELLO
BOW04PA

SERIE
TAVOLI REFRIGERATI

CARATTERISTICHE GENERALI

I tavoli refrigerati Baron, tutti certificati per efficienza e qualità, garantiscono la perfetta osservazione di materie prime, di prodotti lavorati di gastronomia, grazie anche a un sistema di chiusura automatica delle porte con guarnizione magnetica.



SPECIFICHE TECNICHE

Fondo cella stampato con spigoli arrotondati e supporti griglie asportabili per il massimo grado di igiene e flessibilità di carico. Spessore di isolamento, di 60 mm, realizzato in poliuretano espanso ad alta densità, totalmente privo di CFC. Cassetti ad estrazione totale, grazie a speciali guide telescopiche Fullterer in acciaio inox. Porta autochiudente con blocco apertura a 100°. Cerniera inferiore fissata frontalmente per installazione su zoccolo.

Unità condensatrice estraibile.

GRUPPO REFRIGERANTE

Evaporatore fuori cella per maggior comodità di carico

Sistema di ventilazione canalizzato per uniformare la temperatura interna

Evaporatori con trattamento in cataforesi

COMANDI, CONTROLLI E SICUREZZE:

Scheda elettronica di controllo con funzione HACCP

Sistema di sbrinamento a gas caldo (su versioni motore a bordo)

Sbrinamento elettrico (su versioni predisposte)

Dispositivo automatico di evaporazione dell'acqua di condensa senza apporto di energia elettrica

TAVOLO REFRIGERATO (4 PORTE TEMP -2/+8°C) PIANO CON ALZATINA

Project
Rev.:
Zone:
Location:



CODICE
BN26WC0212103LB

MODELLO
BOW04PA

SERIE
TAVOLI REFRIGERATI

Technical Information

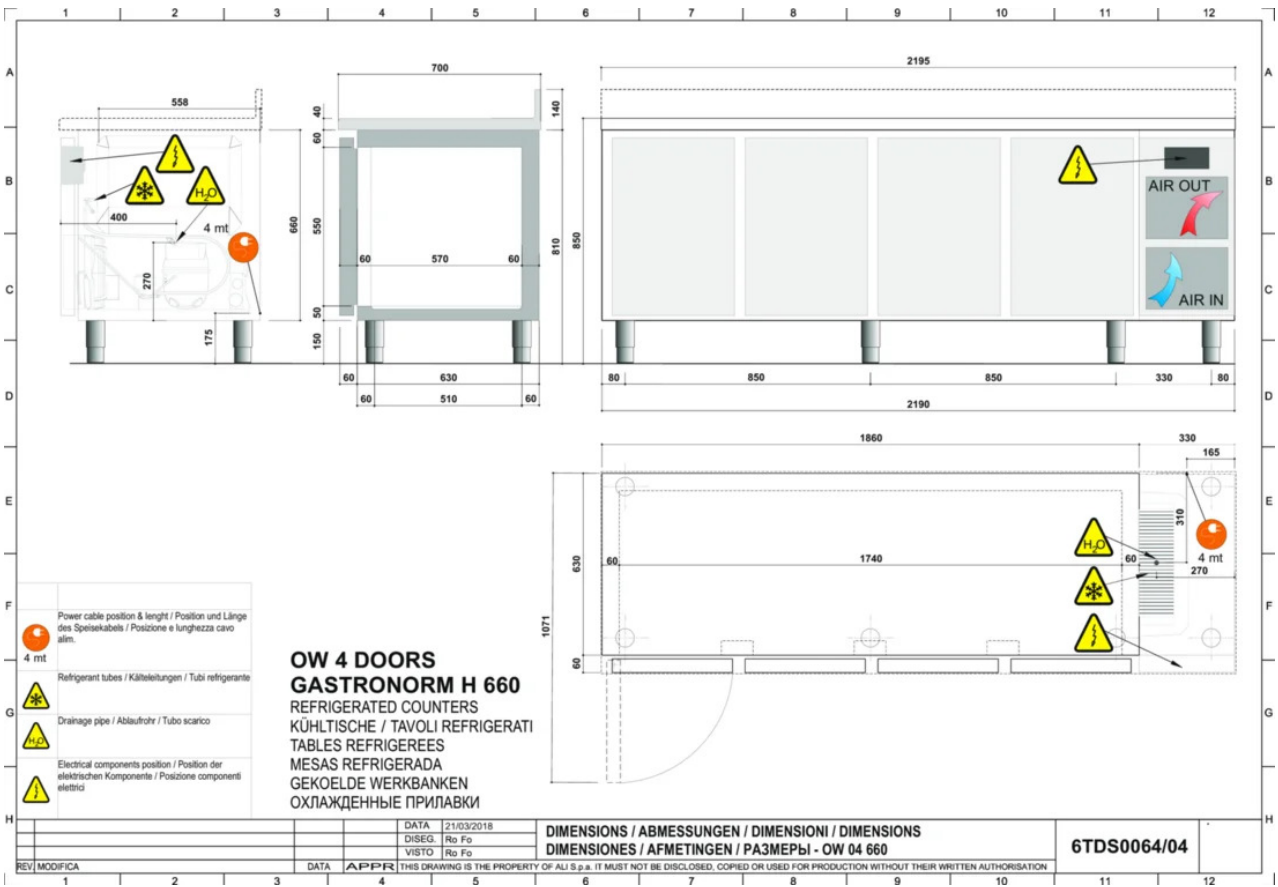
SPECIFICATION	DATA
MATERIALE	BN26WC0212103LB
DEFINIZIONE	BOW04PA R290DX TNN PSPDPSPD C/A 50SV BAR
ALIMENTAZIONE	ELETTRICA
DIM. LARGHEZZA	2195 mm
DIM. PRODONDITÀ	700 mm
DIM. ALTEZZA	950 mm
PESO NETTO	117 Kg
VOLUME (netto)	1.459675
LUNGHEZZA IMBALLO	2240 mm
LARGHEZZA IMBALLO	750 mm
ALTEZZA IMBALLO	1060 mm
VOLUME IMBALLO	1,781 m3
PESO LORDO IMBALLO	137 Kg
ALIMENTAZIONE ELETTRICA STANDARD	220-240V 1N
FREQUENZA	50Hz
POTENZA ELETTRICA	0.35 kW
TIPO GAS / REFRIGERANTE	R134a
GRADO IP	IPX4
CAPACITÀ	492

TAVOLO REFRIGERATO (4 PORTE TEMP -2/+8°C)
PIANO CON ALZATINA

Project
Rev.:
Zone:
Location:



CODICE BN26WC0212103LB	MODELLO BOW04PA	SERIE TAVOLI REFRIGERATI
---------------------------	--------------------	-----------------------------



TAVOLO REFRIGERATO (4 PORTE TEMP -2/+8°C) PIANO CON ALZATINA

Project
Rev.:
Zone:
Location:



CODICE
BN26WC0212103LB

MODELLO
BOW04PA

SERIE
TAVOLI REFRIGERATI

PRODUCT'S RANGE PLUS



Facilità di programmazione e
accessibilità immediata. La
soluzione per un utilizzo facile e
veloce.



Fondo cella stampato con spigoli
arrotondati e supporti griglie
asportabili per il massimo grado di
igiene e flessibilità di carico.



L'uniformità della temperatura in
tutto il vano refrigerato è garantita
da un sistema di ventilazione
brevettato che prevede la
canalizzazione dell'aria anche grazie
all'assenza dell'evaporatore in cella.



Cassetti ad estrazione totale, grazie
a speciali guide telescopiche
Fulterer in acciaio inox