

ALLGEMEINE MERKMALE

Eine Linie von kleinen Kochgeräten für alle, die auch auf kleinem Raum nicht auf große Leistung verzichten wollen. Sie ist aus Edelstahl AISI 304 18/10 gefertigt, mit Scotch Brite satiniert, hat abgerundete Kanten und Schalen mit großem Fassungsvermögen; sie ist 600/650 mm tief und hat eine modulare Breite von 400/600/700/800/1000 mm; die Serie wird durch offene, gepanzerte oder gekühlte Untergestelle ergänzt. Die Geräte lassen sich problemlos miteinander kombinieren und bilden ein kompaktes, lückenloses Ganzes. Ein dichtes Profil garantiert Auslaufschutz und damit maximale Hygiene. Hohe Schornsteine und ergonomische Knöpfe, die auf einem schrägen Armaturenbrett montiert sind, um die Sicht zu erleichtern, sorgen für eine einfache Bedienung des Geräts von Anfang an. Alle Modelle sind CE-geprüft. Sie bestehen aus Edelstahl AISI 304 18/10, sind mit Scotch Brite satiniert, haben abgerundete Kanten und ein großes Fassungsvermögen; sie haben eine Tiefe von 600/650 mm und eine modulare Breite von 400/600/700/800/1000 mm; die Serie wird durch offene, gepanzerte oder gekühlte Untergestelle ergänzt. Die Geräte lassen sich leicht zu einem kompakten, lückenlosen Ganzen zusammenfügen, denn das dichte Profil garantiert Auslaufschutz und damit maximale Hygiene. Hohe Schornsteine und ergonomische Knöpfe, die auf einem schrägen Armaturenbrett montiert sind, um die Sicht zu erleichtern, sorgen für eine einfache Bedienung der Serie von Anfang an. Alle Modelle sind CE-geprüft.



TECHNISCHE DATEN

Das Sortiment erlaubt die Wahl zwischen den beiden Gasmodellen Modul 400 und Modul 600. Der Stabkochrost ist für das Garen von Fisch geeignet. Ein Grill für die Zubereitung von Fleisch kann auf Anfrage zur Verfügung gestellt werden. Die mit Spritzschutzkanten ausgestattete Arbeitsplatte ist leicht geneigt, so dass Saucen, Fette und Gewürze in die Tropfschale geleitet werden

können. Pilotflamme, Thermoelement, Piezozündung und Ventilhahn garantieren maximale Sicherheit. Der Stahlbrenner lässt sich zur Reinigung leicht abnehmen.

CODICE
CR0856059MODELLO
6NGL/G800SERIE
SERIE 600

Technische Informationen

SPEZIFIKATION	DATA
MATERIAL	CR0856059
DEFINITION	GRIGLIA LAVICA G.60 M80 6NGL/G800
KOMMERZIELLE LINIE	SERIE 600
SUPPLY	GAS
DIM. BREITE	800 mm
DIM. PRODUKTIVITÄT	650 mm
DIM. HÖHE	295 mm
NETTOGEWICHT	70 Kg
VOLUMEN (netto)	0,153
LÄNGE DES PAKETS	840 mm
BREITE DES PAKETS	740 mm
VERPACKUNGSHÖHE	700 mm
VERPACKUNGSVOLUMEN	0,435 m3
BRUTTO-VERPACKUNGSGEWICHT	79 Kg
GAS POWER	14,00
GAS POWER (G25.3/25mbar)	14,00
ZERTIFIZIERTES MODELL	6NGL/G800

CODICE
CR0856059

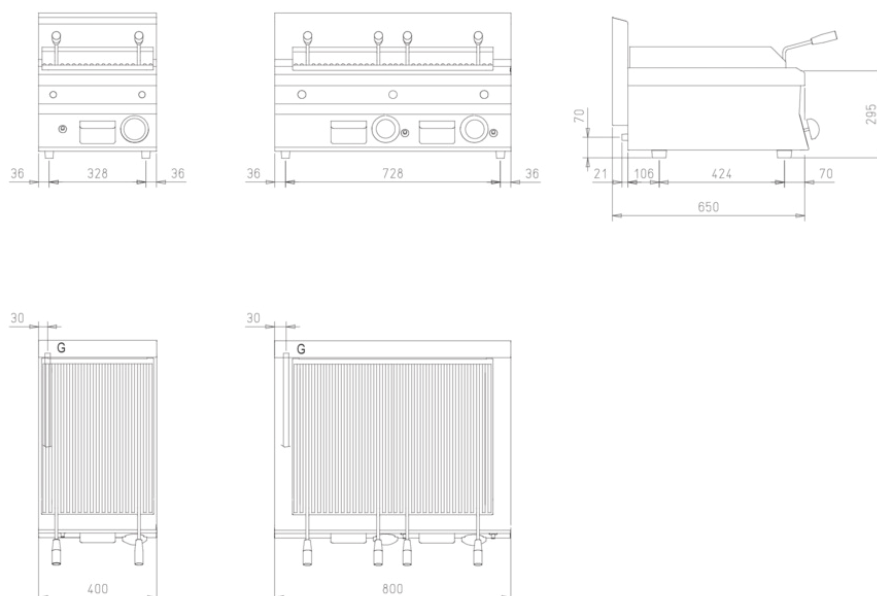
MODELLO
6NGL/G800

SERIE
SERIE 600

SCHEMA DI INSTALLAZIONE - INSTALLATION DIAGRAM - INSTALLATIONSPLAN - SCHÉMA D'INSTALLATION -
ESQUEMA DE INSTALACION - INSTALLATIESCHEMA - IINSTALLATIONSRTNINGAR

MISURE IN mm - DIMENSIONS IN mm - ABMESSUNGEN IN mm
MESURES EN mm - MEDIDAS EN mm - MATEN IN mm

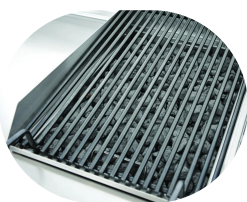
GPL64G	OGPL64G	GPL68G	OGPL68G
6NGL/G400	EGL62T	6NGL/G800	EGL64T



Legenda - Legende - Key - Legende - Leyenda - Legenda - Legenda

G Attacco arrivo gas - Gasanschluss - Gas connection
Arrivée gaz - Union da gas - Gasaansluiting -
EN 10226-1 R 1/2; EN ISO 228-1 G 1/2 (DK)

PRODUKTE BEREICH PLUS



Die Kochroste können zum
leichteren und effektiveren Kochen
geneigt werden.

CODICE
CR0856059MODELLO
6NGL/G800SERIE
SERIE 600

ZUBEHÖR

CODE	MODELLO	DESCRIZIONE
MA10405325900	6NGCGG80	FLEISCHROST AUF GUSS (2 STÜCKE)
MA10405093900	6NGCG	FLEISCHROST AUS EDELSTAHL
MA10405324900	6NGCGG40	FLEISCHROST AUF GUSS