

FRY TOP S GAS M60 Placa de acero blando - 1/3 Rayado

- En compartimento

Project
Rev.:
Zone:
Location:



CODICE
CR1652849

MODELLO
Q70SFTV/G620

SERIE
QUEEN 7

CARACTERÍSTICAS GENERALES

Para los que no quieren renunciar a la calidad y solidez de una cocina Queen, la Serie 7 ofrece una profundidad de 700 mm y unas dimensiones más compactas para adaptarse a cualquier ambiente, quemadores disponibles en varias configuraciones y potencias, realizados por el refinado acabado Scotch Brite.

Gracias a su extrema libertad compositiva, todas las composiciones son posibles: se pueden combinar las encimeras Modelo con hornos y muebles bajos neutros personalizables y con acabados higiénicos; crear soluciones personalizadas combinando y fijando los aparatos espalda con espalda, perfectamente sellados "a ras" de lado a lado, o estructuras "puente", ofreciendo soluciones de alto nivel que siempre responden perfectamente a las necesidades del chef.

Como garantía total, todos los equipos que componen una cocina Queen7 están certificados según normas internacionales, como CE, GAR, AGA y otras.



ESPECIFICACIONES TÉCNICAS

Carcasa exterior y pies de acero inoxidable.

Altura de la mesa de trabajo regulable de 840 a 900 mm.

Tapas de 2 mm de grosor.

Placa de cocción de 15 mm de espesor totalmente independiente de la placa de cocción.

Gran canal inundable alrededor del perímetro de la placa de cocción para recoger los residuos de cocción, inclinado hacia la parte delantera para drenar los líquidos en el cajón grande.

Placas de cocción de superficie satinada y recubiertas de hierro dulce, acero AISI430 o cromo duro pulido, todas ellas disponibles en versión lisa, mixta o estriada.

Gran cajón recoge grasas.

Tamaño de los módulos: 40,60,80

En los módulos de 120 de ancho, la placa de cocción se baja 40 mm desde arriba y se inclina 10 mm hacia delante.

Versión de gas: quemador tubular de llama autoestabilizada con gran uniformidad de distribución del calor.

Regulación de la temperatura mediante grifo modulante (temperatura superior a 300°C) o válvula termostática de seguridad con termopar (90-280°C).

Cajón de recogida de grasas con capacidad para todo el volumen del canal perimetral

El diseño ranurado de la placa garantiza la limpieza hasta el final de la placa

Placa no soldada para un mantenimiento y sustitución rápidos en el servicio público

Placa no soldada a la bancada de la máquina con optimización de los puntos estructurales sometidos a tensión térmica

Corte térmico que facilita el trabajo al usuario y a la maquinaria adyacente.

Temperatura de cocción uniforme en toda la placa. Optimizando el calor en la zona de cocción y aumentando la comodidad del operario en la cocina.

Kit dispensador de agua disponible como accesorio

FRY TOP S GAS M60 Placa de acero blando - 1/3 Rayado
- En compartimento

Project
Rev.:
Zone:
Location:



CODICE CR1652849	MODELLO Q70SFTV/G620	SERIE QUEEN 7
---------------------	-------------------------	------------------

Información técnica

ESPECIFICACIÓN	DATA
MATERIAL	CR1652849
DEFINICIÓN	Q70SFTV/G620 FTG 1/3R M60 A/G
LÍNEA COMERCIAL	QUEEN
SUMINISTRO	GAS
ANCHURA ANCHO	600 mm
DIM. PRODUCTIVIDAD	700 mm
DIM. ALTURA	870 mm
PESO NETO	22 Kg
VOLUMEN (neto)	0,365
LONGITUD DEL PAQUETE	640 mm
ANCHO DEL PAQUETE	890 mm
ALTURA DEL ENVASE	1230 mm
VOLUMEN DEL ENVASE	0,702 m3
PESO BRUTO DEL EMBALAJE	29 Kg
POTENCIA DE GAS	9,00
POTENCIA DEL GAS (G25.3/25mbar)	9,00
MODELO CERTIFICADO	70SFTV/G6

FRY TOP S GAS M60 Placa de acero blando - 1/3 Rayado
- En compartimento

Project
Rev.:
Zone:
Location:

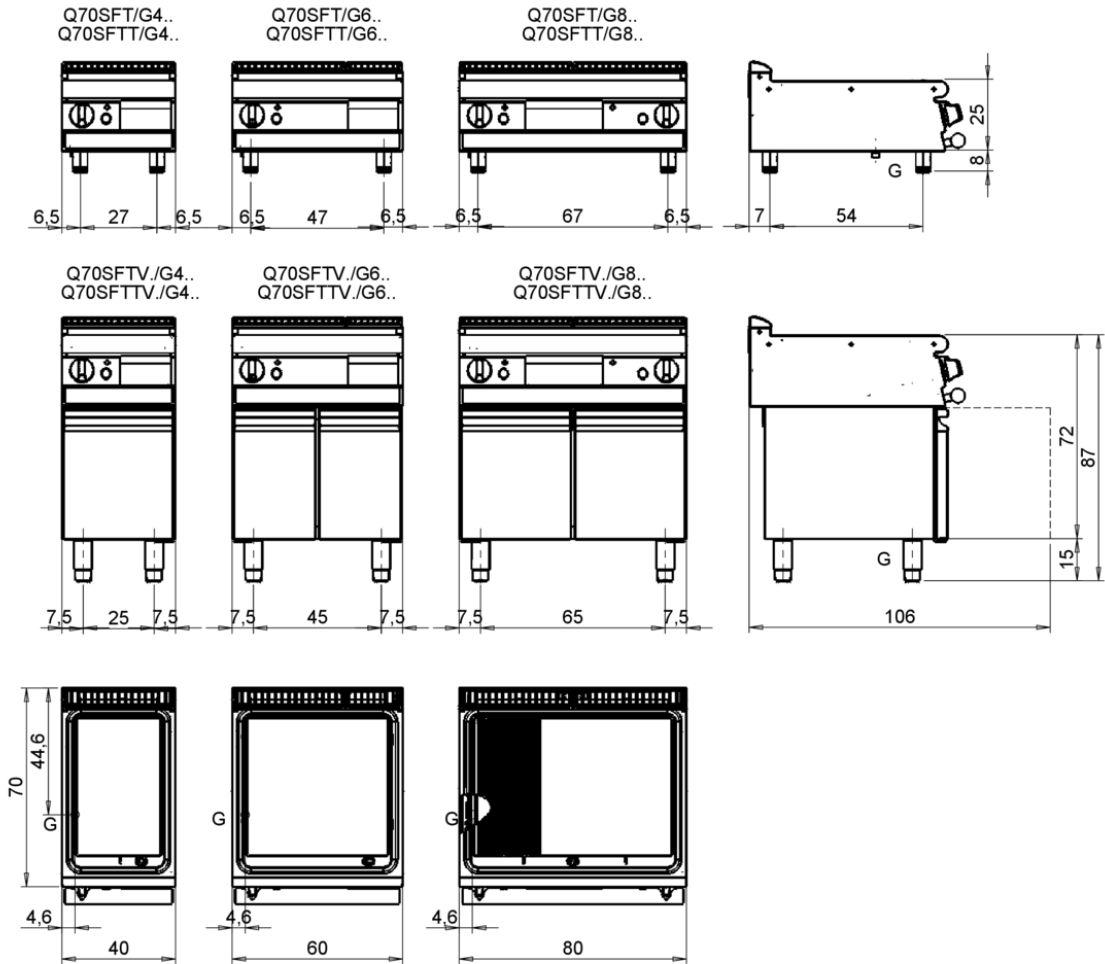


CODICE
CR1652849

MODELLO
Q70SFTV/G620

SERIE
QUEEN 7

MISURE IN cm - DIMENSIONS IN cm - ABMESSUNGEN IN cm- MESURES EN cm
MEDIDAS EN cm - MATEN IN cm - DIMENSIONES EN cm



Legenda - Legende - Key - Légende - Leyenda - Legenda - Legenda	
E Pressacavo entrata linea elettrica - Stopfbuchse - Electric cable stress relief - Presse étoupe de câble él - Pisacable - Elektrische kabelwartel - Entrada cabo eléctrico	G Arrivo gas - Gasanschluss - Gas connection - Arrivée gaz - Union de gas - Gasaansluiting - Ligação gás EN 10226-1 R 1/2; EN ISO 228-1 G 1/2 (DK)
S Attacco scarico acqua - Wasserablauf - Water outlet - Vidange de l'eau - Desaguadero - Wateraftapaansluiting - Junção descarga água	H20 Arrivo acqua - Wasseranschluss - Water inlet - Arrivée eau - Union de agua - Wateraansluiting - Junção alimentação água
S1 Scarico vasca - Wannenabflussrohr - Pan outlet - Vidange du bac - Descarga cuba - Water toevoer - Descarga da cuba	A1 = Calda - Heiss - Warm - Chaude - Caliente - Warm - Morno A2 = Fredda - Kalt - Cold - Froid - Fria - Koude - Frio
S2 Valvola di depressione - Anti-depression valve - Unterdruck ventil - Soupape de dépression - Válvula de depresión - Onderdrukkelep - Válvula de depressão	L Rubinetto di livello - Level tap - Wasserhahn - Robinet de niveau - Grifo de nivel - Niveaakraan - Torneira de nível
S3 Scarico acqua intercapedine - Wasserablauf Zwischenraum - Jacket water drain Evacuation eau double envelope - Descarga de agua intersticios - Afvoer water tussenruimte - Descarga de água na marmitta com Sistema de aquecimento indirecto	
S4 Scarico - Abflussrohr - Drain - Tuyau d'évacuation - Tubo de drenaje - Aftapbuis - Tubulação de dreno	

FRY TOP S GAS M60 Placa de acero blando - 1/3 Rayado - En compartimento

Project
Rev.:
Zone:
Location:



CODICE
CR1652849

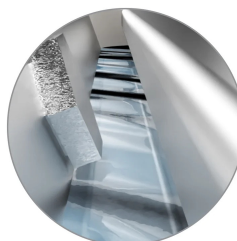
MODELLO
Q70SFTV/G620

SERIE
QUEEN 7

PRODUCTOS GAMA PLUS



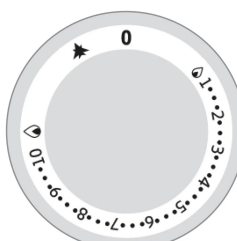
Corte térmico que facilita el trabajo al usuario y a la maquinaria adyacente.



Kit dispensador de agua disponible como accesorio



El diseño ranurado de la placa garantiza la limpieza hasta el final de la placa



En las versiones con grifo, la potencia se regula mediante un grifo alimentado de tipo 22PP que puede accionarse de forma continua para adaptar el calor de la placa al tipo de cocción.



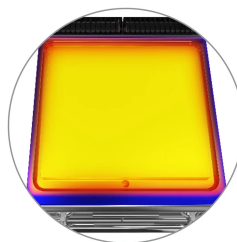
Placa no soldada a la bancada de la máquina con optimización de los puntos estructurales sometidos a tensión térmica



Cajón de recogida de grasas con capacidad para todo el volumen del canal perimetral



Disponible como accesorio, el tubo de descarga continua permite eliminar los residuos en un contenedor externo.



Kit dispensador de agua disponible como accesorio

FRY TOP S GAS M60 Placa de acero blando - 1/3 Rayado

- En compartimento

Project
Rev.:
Zone:
Location:

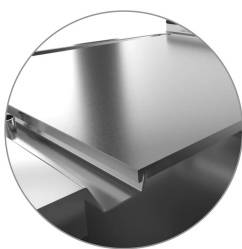


CODICE
CR1652849

MODELLO
Q70SFTV/G620

SERIE
QUEEN 7

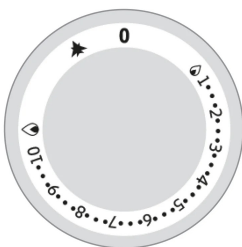
Tapón de rebose de acero inoxidable, suministrado de serie para la gestión de la inundación del canal.



Corte térmico que facilita el trabajo al usuario y a la maquinaria adyacente.



Cajón de recogida de grasas con capacidad para todo el volumen del canal perimetral



En las versiones con termostato, es posible regular la temperatura de la placa de 90 a 280 °C, para optimizar el consumo y adaptarse a las cocciones más delicadas.



Cajón de recogida de grasas con capacidad para todo el volumen del canal perimetral

FRY TOP S GAS M60 Placa de acero blando - 1/3 Rayado

- En compartimento

Project
Rev.:
Zone:
Location:



CODICE
CR1652849

MODELLO
Q70SFTV/G620

SERIE
QUEEN 7

ACCESORIOS

CÓDIGO	MODELLO	DESCRIZIONE
CR1354989	PRPC	Rascador de limpieza de chapa lisa - cromado
CR1356399	RPR	Rascador de chapa cromado rayado
CR1658629	D97CPFT68	Cajón de limpieza de freidoras M60 - M80
CR1658609	97TFT	Tapa de limpieza Plancha
CR1354999	PKLR	Cuchillas de recambio (10PCS)
CR1658649	7AFT6	Protector contra salpicaduras M60
CR1658849	Q7968CAF	CARGA DE AGUA PARA FRY TOP M60 M80 - 70 90 QUEEN - GAS O ELÉCTRICO
CR1659109	Q76GKSCFT	ESCAPE CONTINUO PARA FRY TOP M60 - 70 QUEEN - GAS
CR1659139	Q76GCASCFT	CARGA + DESCARGA CONTINUA PARA FRY TOP M60 - 70QUEEN - GAS
CR1659239	PAFT6	SUPER FRY TOP PORTAACCESORIOS M60
CR1659259	AGMFT48	REJILLA DE SUJECIÓN PARA FRY TOP
CR1659269	AGMFT6	REJILLA DE SUJECIÓN PARA FRY TOP
CR1659359	AKBFT-1	KIT 3 CUBETAS GN1/9 H65 MM
CR1659369	AKBFT-2	KIT 2 CUBETAS GN1/6 H65 MM
CR1659379	AKBFT-3	KIT 1 LAVABO GN1/3 H65 MM