

# FRY TOP S Electric M60 Chromplatte - GERILLT - Thermostat Top Version

Project .....  
Rev.: .....  
Zone: .....  
Location: .....



CODICE  
CR1653599

MODELLO  
Q70SFT/E615

SERIE  
QUEEN 7

## ALLGEMEINE MERKMALE

Für diejenigen, die nicht auf die Qualität und Solidität einer Queen-Küche verzichten wollen, bietet die Serie 7 eine Tiefe von 700 mm und kompaktere Abmessungen, die sich in jede Umgebung einfügen. Die Brenner sind in verschiedenen Konfigurationen und Leistungsstufen erhältlich und werden durch die raffinierte Scotch Brite-Oberfläche aufgewertet.

Dank der extremen Freiheit bei der Zusammenstellung ist jede Komposition möglich: Sie können die Modellplatten mit Backöfen und neutralen Unterschränken kombinieren, die mit hygienischen Oberflächen ausgestattet werden können; Sie können maßgeschneiderte Lösungen schaffen, indem Sie die Geräte Rücken an Rücken kombinieren und befestigen, perfekt versiegelte "bündige" Seite an Seite oder "Brücken"-Strukturen, die Lösungen auf hohem Niveau bieten, die immer perfekt den Bedürfnissen des Küchenchefs entsprechen.

Als absolute Garantie sind alle Geräte die Küchen von Queen7 sind nach internationalen Normen wie CE, GAR, AGA und anderen zertifiziert.



## TECHNISCHE DATEN

Außenschalen und Füße aus Edelstahl.

Arbeitstisch höhenverstellbar von 840 bis 900 mm.

15 mm dicke Kochplatte, völlig unabhängig vom Kochfeld.

Große überflutbare Rinne am Umfang der Kochplatte zum Auffangen von Kochresten, nach vorne abfallend zum Ablassen von Flüssigkeiten in die große Schublade.

Kochplatten mit satinierter Oberfläche, beschichtet mit Weicheisen, Stahl AISI430 oder poliertem Hartchrom, alle in glatter, gemischter oder gerippter Ausführung erhältlich.

Große Fettsammelschublade.

Modulgrößen: 40, 60, 80

Bei den 120er-Modulen ist die Kochplatte von oben um 40 mm abgesenkt und um 10 mm nach vorne geneigt.

Elektrische Version: Beheizung durch gepanzerte Heizelemente aus Incoloy.

Thermostatisch geregelte und einstellbare Backtemperatur von 110 bis 280°C.

Sicherheitsthermostat.

Geräumige Fettauffangschublade mit einem Fassungsvermögen für das gesamte Volumen des Perimeterkanals

Gerilltes Plattendesign gewährleistet Sauberkeit bis zum Ende der Platte

Ungeschweißte Platte für schnelle Wartung und Austausch im Betrieb

Nicht mit dem Maschinenbett verschweißte Platte mit Optimierung der thermisch belasteten Strukturpunkte

Thermisches Schneiden, das den Anwender und die angrenzenden Maschinen entlastet.

Gleichmäßige Kochtemperatur über die gesamte Platte. Optimierte Hitze im Kochbereich und erhöht den Bedienkomfort in der Küche.

Wasserspender-Kit als Zubehör erhältlich

# FRY TOP S Electric M60 Chromplatte - GERILLT - Thermostat Top Version

Project .....  
Rev.: .....  
Zone: .....  
Location: .....



CODICE  
CR1653599

MODELLO  
Q70SFT/E615

SERIE  
QUEEN 7

## Technische Informationen

| SPEZIFIKATION             | DATA                                 |
|---------------------------|--------------------------------------|
| MATERIAL                  | CR1653599                            |
| DEFINITION                | Q70SFT/E615 FTE RIGATO CROM. M60 TOP |
| KOMMERZIELLE LINIE        | QUEEN                                |
| SUPPLY                    | ELEKTROTECHNIK                       |
| DIM. BREITE               | 600 mm                               |
| DIM. PRODUKTIVITÄT        | 700 mm                               |
| DIM. HÖHE                 | 250 mm                               |
| NETTOGEWICHT              | 62 Kg                                |
| VOLUMEN (netto)           | 0,105                                |
| LÄNGE DES PAKETS          | 640 mm                               |
| BREITE DES PAKETS         | 850 mm                               |
| VERPACKUNGSHÖHE           | 550 mm                               |
| VERPACKUNGSVOLUMEN        | 0,300 m3                             |
| BRUTTO-VERPACKUNGSGEWICHT | 70 Kg                                |
| STANDARD-STROMVERSORGUNG  | 380-415V 3N                          |
| FREQUENZ                  | 50-60 Hz                             |
| ELEKTRISCHE LEISTUNG      | 5,400 kW                             |
| IP-GRAD                   | IPX5                                 |
| ZERTIFIZIERTES MODELL     | Q70SFT/E615                          |

FRY TOP S Electric M60 Chromplatte - GERILLT -  
Thermostat Top Version

Project .....  
Rev.: .....  
Zone: .....  
Location: .....

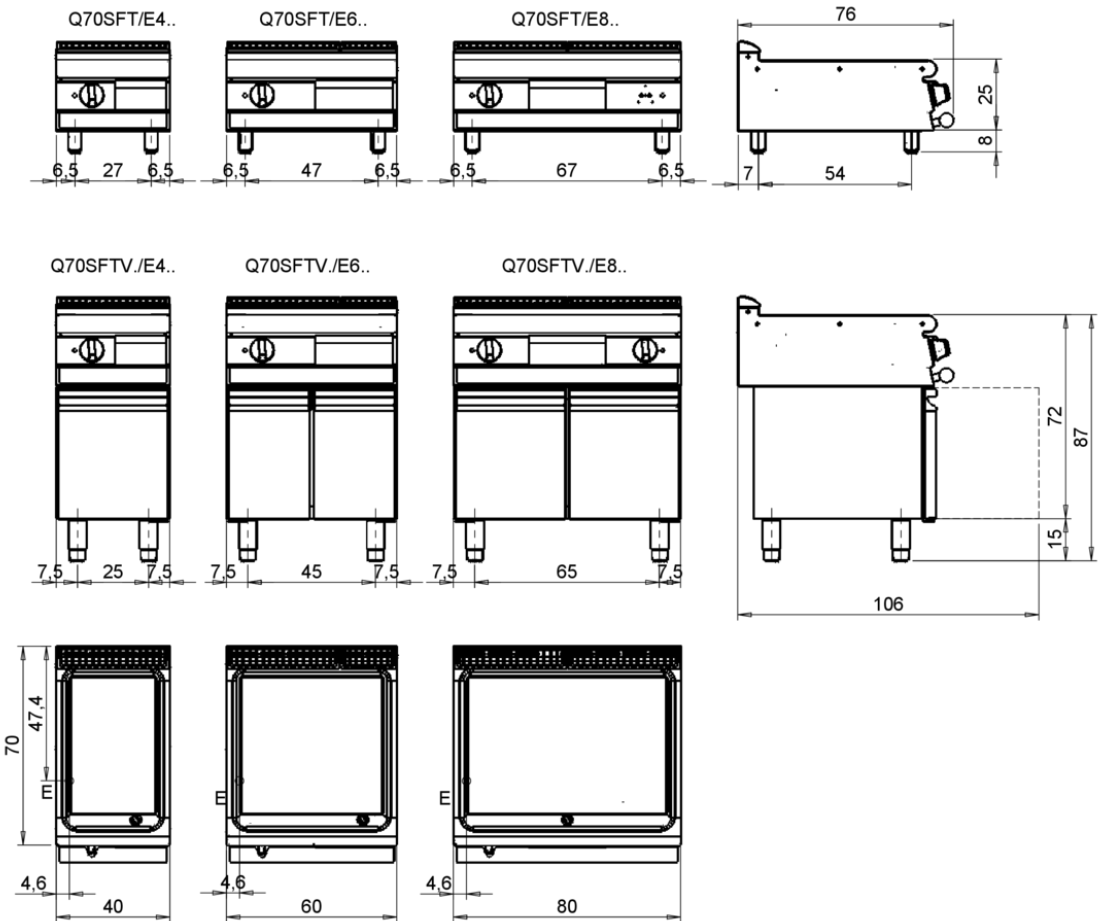


CODICE  
CR1653599

MODELLO  
Q70SFT/E615

SERIE  
QUEEN 7

MISURE IN cm - DIMENSIONS IN cm - ABMESSUNGEN IN cm- MESURES EN cm  
MEDIDAS EN cm - MATEN IN cm - DIMENSIONES EN cm



| Legenda - Legende - Key - Légende - Leyenda - Legenda - Legenda   |   |
|---|---|
| <b>E</b> Pressacavo entrata linea elettrica - Stopfbuchse - Electric cable stress relief - Presse étoupe de câble él - Pisacable - Elektrische kabelwartel - Entrada cabo eléctrico   | <b>G</b> Arrivo gas - Gasanschluss - Gas connection - Arrivée gaz - Union de gas - Gasaansluiting - Ligação gás                       |
| <b>S</b> Attacco scarico acqua - Wasserablauf - Water outlet - Vidange de l'eau - Desaguadero - Wateraftapaansluiting - Junção descarga água  | <b>H20</b> Arrivo acqua - Wasseranschluss - Water inlet - Arrivée eau - Union de agua - Wateraansluiting - Junção alimentação água    |
| <b>S1</b> Scarico vasca - Wannenabflussrohr - Pan outlet - Vidange du bac - Descarga cuba - Water toevoer - Descarga da cuba  | <b>A1</b> = Calda - Heiss - Warm - Chaude - Caliente - Warm - Morno<br><b>A2</b> = Fredda - Kalt - Cold - Froid - Fria - Koude - Frio |
| <b>S2</b> Valvola di depressione - Anti-depression valve - Unterdruck ventil - Soupape de dépression - Válvula de depresión - Onderdrukkelep - Válvula de depressão   | <b>L</b> Rubinetto di livello - Level tap - Wasserhahn - Robinet de niveau - Grifo de nivel - Niveaakraan - Torneira de nivel         |
| <b>S3</b> Scarico acqua intercapedine - Wasserablauf Zwischenraum - Jacket water drain Evacuation eau double envelope - Descarga de agua intersticios - Afvoer water tussenruimte - Descarga de água na marmitta com Sistema de aquecimento indirecto |   |
| <b>S4</b> Scarico - Abflussrohr - Drain - Tuyau d'évacuation - Tubo de drenaje - Aftapbuis - Tubulação de dreno   | <b>G</b>  |

CODICE  
CR1653599

MODELLO  
Q70SFT/E615

SERIE  
QUEEN 7

# PRODUKTE BEREICH PLUS



Gerilltes Plattendesign  
gewährleistet Sauberkeit bis zum  
Ende der Platte



Nicht mit dem Maschinenbett  
verschweißte Platte mit  
Optimierung der thermisch  
belasteten Strukturpunkte



Das als Zubehör erhältliche,  
durchgehende Abflussrohr  
ermöglicht die Entsorgung der  
Rückstände in einem externen  
Behälter.



Thermisches Schneiden, das den  
Anwender und die angrenzenden  
Maschinen entlastet.



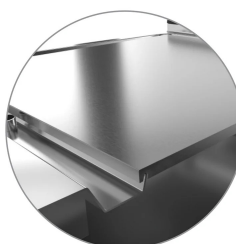
Wasserspender-Kit als Zubehör  
erhältlich



Geräumige Fettauffangschublade  
mit einem Fassungsvermögen für  
das gesamte Volumen des  
Perimeterkanals



Überlaufstopfen aus rostfreiem  
Stahl, serienmäßig für das  
Überflutungsmanagement der  
Rinne.



Thermisches Schneiden, das den  
Anwender und die angrenzenden  
Maschinen entlastet.

# FRY TOP S Electric M60 Chromplatte - GERILLT - Thermostat Top Version

Project .....  
Rev.: .....  
Zone: .....  
Location: .....

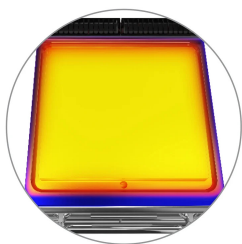


CODICE  
CR1653599

MODELLO  
Q70SFT/E615

SERIE  
QUEEN 7

Geräumige Fettauffangschublade  
mit einem Fassungsvermögen für  
das gesamte Volumen des  
Perimeterkanals



Gleichmäßige Kochtemperatur über  
die gesamte Platte. Optimiert die  
Hitze im Kochbereich und erhöht  
den Bedienkomfort in der Küche.



Gerilltes Plattendesign  
gewährleistet Sauberkeit bis zum  
Ende der Platte

# FRY TOP S Electric M60 Chromplatte - GERILLT - Thermostat Top Version

Project .....  
Rev.: .....  
Zone: .....  
Location: .....



CODICE  
CR1653599

MODELLO  
Q70SFT/E615

SERIE  
QUEEN 7

## ZUBEHÖR

| CODE      | MODELLO    | DESCRIZIONE  |
|-----------|------------|--|
| CR1354989 | PRPC       | Glatte Plattenreinigungsschaber - verchromt  |
| CR1356399 | RPR        | Gerillter Chromplattenabstreifer   |
| CR1658629 | D97CPFT68  | Schublade für die Reinigung der Frittierplatte M60 - M80                           |
| CR1658609 | 97TFT      | STOPFEN ZUR PLATTENREINIGUNG   |
| CR1354999 | PKLR       | Ersatzklingen (10PCS)  |
| CR1658649 | 7AFT6      | M60-Spritzschutz   |
| CR1658849 | Q7968CAF   | WASSERBEFÜLLUNG FÜR BRATPLATTE M60 M80 - 70 90 QUEEN - GAS ODER ELEKTRISCH         |
| CR1658869 | Q76EKSCFT  | DURCHGEHENDER ABLAUF FÜR BRATPLATTE M60 - 70 QUEEN - ELEKTRISCH                    |
| CR1658899 | Q76ECASCFT | LADUNG + KONTINUIERLICHE ENTLADUNG FÜR FRITTIERAUFSATZ M60 - 70 QUEEN - ELEKTRISCH |
| CR1659239 | PAFT6      | SUPER FRY TOP ZUBEHÖRHALTER M60  |
| CR1659259 | AGMFT48    | HALTEROST FÜR FRY TOP  |
| CR1659269 | AGMFT6     | HALTEROST FÜR FRY TOP  |
| CR1659359 | AKBFT-1    | BAUSATZ 3 SCHALEN GN1/9 H65 MM   |
| CR1659369 | AKBFT-2    | BAUSATZ 2 SCHALEN GN1/6 H65 MM   |
| CR1659379 | AKBFT-3    | BAUSATZ 1 WASCHBECKEN GN1/3 H65 MM   |