

# COCINA DE GAS DE CALENTAMIENTO INDIRECTO - 100 L - CON VÁLVULA AUTOMÁTICA DE PURGA DE CONDENSADOS

Project .....  
Rev.: .....  
Zone: .....  
Location: .....



CODICE  
CR1356109

MODELLO  
Q90PF/GI100S

SERIE  
QUEEN 9

## CARACTERÍSTICAS GENERALES

Es la elección de quienes requieren la máxima fuerza y potencia. Queen9 cuenta con una profundidad de 900 mm, una encimera de 20/10 de grosor, quemadores de doble corona y el uso de un elegante acero inoxidable con acabado Scotch Brite. Detalles que no sólo ofrecen la máxima funcionalidad y estética, sino que también tienen en cuenta las necesidades prácticas y ergonómicas de quienes trabajan. La extrema libertad de composición permite combinar los modelos superiores con hornos y armarios bajos neutros que, además, pueden complementarse con acabados higiénicos. Con más de 350 modelos inmediatamente disponibles en el catálogo, Queen9 ya está lista para empezar a dar lo mejor de sí misma. Además, todos los equipos que componen una cocina Queen9 están certificados de acuerdo con normas internacionales, incluidas CE, GAR, AGA y otras.



## ESPECIFICACIONES TÉCNICAS

Carcasa exterior y pies de acero inoxidable.  
Altura de la mesa de trabajo regulable de 840 a 900 mm.  
Tapas de 2 mm de grosor.  
Depósitos de acero inoxidable AISI 304 con fondo AISI 316.  
Carga de agua mediante 2 electroválvulas, con posibilidad de carga de agua fría o caliente.  
Desagüe frontal mediante grifo de latón cromado de 2".  
Versión de gas: calentamiento mediante 2 quemadores de acero AISI 304, situados en el fondo del recipiente (calentamiento directo) o en la cavidad (calentamiento indirecto).  
Versión eléctrica indirecta: calentamiento con 2 juegos de resistencias blindadas colocadas en el interior de la cavidad.  
Versión eléctrica directa: calentamiento mediante 3 resistencias de acero inoxidable colocadas externamente en el fondo del recipiente.

Depósito de acero inoxidable con fondo aisi 318

Posibilidad de carga de agua caliente o fría

Equipo certificado para la directiva de baja tensión 2014/35/UE según el esquema CB internacional.

Gracias a la certificación a prueba de chorros (IPX5) obtenida mediante pruebas específicas, los pomos y bajopomos pueden lavarse al final de la jornada laboral sin comprometer la funcionalidad ni la seguridad.

La barra delantera es un cómodo punto de apoyo para el cocinero; mantiene una distancia de seguridad con la encimera y protege así de colisiones accidentales con lo que está apoyado sobre la encimera y, al mismo tiempo, con los tiradores.

COCINA DE GAS DE CALENTAMIENTO INDIRECTO - 100 L - CON VÁLVULA AUTOMÁTICA DE PURGA DE CONDENSADOS

Project .....  
Rev.: .....  
Zone: .....  
Location: .....



CODICE CR1356109	MODELLO Q90PF/GI100S	SERIE QUEEN 9
---------------------	-------------------------	------------------

Información técnica

ESPECIFICACIÓN	DATA
MATERIAL	CR1356109
DEFINICIÓN	Q90PF/GI100 S PEN.GAS M80 IND.C/VAL 100L
LÍNEA COMERCIAL	QUEEN
SUMINISTRO	MIXTO
ANCHURA ANCHO	800 mm
DIM. PRODUCTIVIDAD	900 mm
DIM. ALTURA	870 mm
PESO NETO	143.8 Kg
VOLUMEN (neto)	0,626
LONGITUD DEL PAQUETE	860 mm
ANCHO DEL PAQUETE	1020 mm
ALTURA DEL ENVASE	1300 mm
VOLUMEN DEL ENVASE	1,140 m3
PESO BRUTO DEL EMBALAJE	159 Kg
FUENTE DE ALIMENTACIÓN ESTÁNDAR	220-240V 1N
FRECUENCIA	50 Hz
ENERGÍA ELÉCTRICA	0,275 kW
POTENCIA DE GAS	21,00
POTENCIA DEL GAS (G25.3/25mbar)	20,50
GRADO IP	IPX5
CAPACIDAD	100 litri
MODELO CERTIFICADO	Q90PF/GI100

COCINA DE GAS DE CALENTAMIENTO INDIRECTO - 100  
L - CON VÁLVULA AUTOMÁTICA DE PURGA DE  
CONDENSADOS

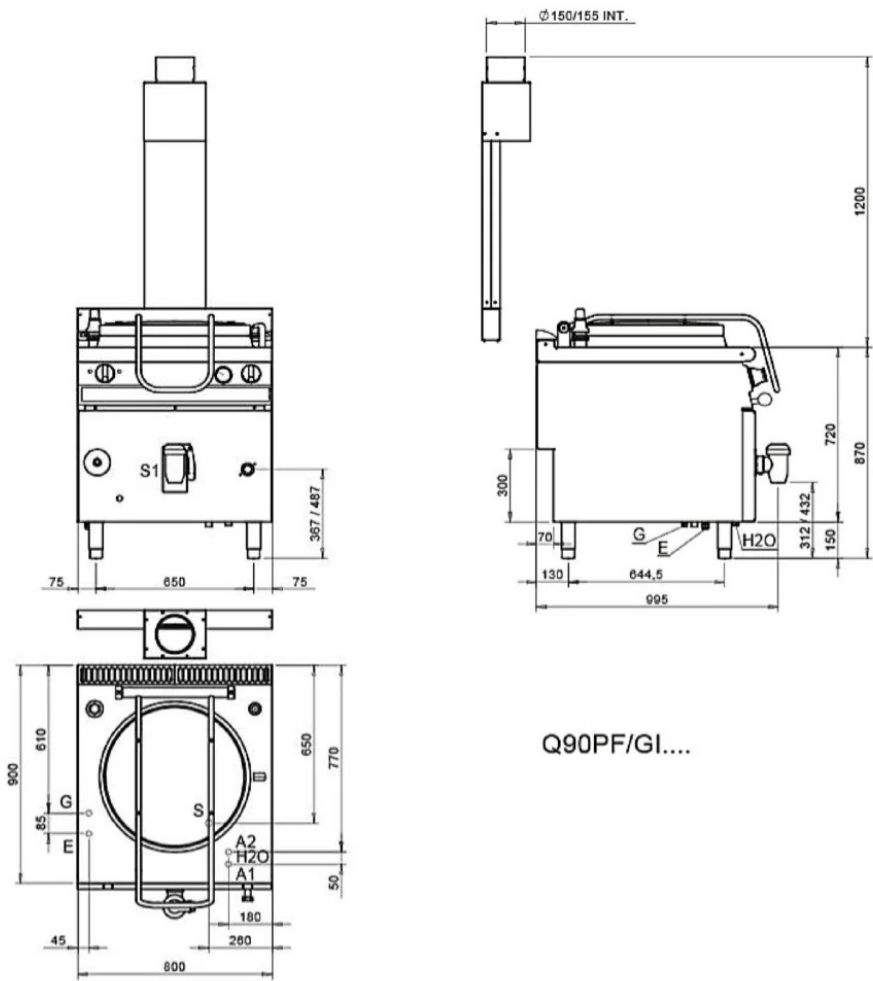
Project .....  
Rev.: .....  
Zone: .....  
Location: .....



CODICE CR1356109	MODELLO Q90PF/GI100S	SERIE QUEEN 9
---------------------	-------------------------	------------------

SCHEMA DI INSTALLAZIONE - INSTALLATION DIAGRAM - INSTALLATIONSPLAN - SCHÉMA D'INSTALLATION -  
ESQUEMA DE INSTALACION -INSTALLATIESCHEMA - IINSTALLATIONSRTNINGAR

MISURE IN mm - DIMENSIONS IN mm - ABMESSUNGEN IN mm  
MESURES EN mm - MEDIDAS EN mm - MATEN IN mm



Q90PF/GI....

Legenda - Legende - Key - Légende - Leyenda - Legenda

- H2O Attacchi arrivo acqua - Wasseranschluss - Water  
inlet - Arrivée eau - Union de agua - Wateraansluiting  
A1 = Calda - Heiss - Warm - Chaude - Caliente - Warm EN ISO 228-1 G 3/4  
A2 = Fredda - Kalt - Cold - Froid - Fria - Koude EN ISO 228-1 G 3/4  
E Pressacavo entrata linea elettrica - Stopfbuchse - Electric cable stress relief  
Presse étoupe de câble é. - Elektrische kabelwartel  
G Attacco arrivo gas - Gasanschluss - Gas connection - Arrivée gaz - Union de gas -  
Gasaansluiting EN10228-1 R 1/2; EN ISO 228-1 G 1/2 (DK)  
S Scarico acqua intercapedine - Wasserablauf Zwischenraum - Jacket water drain -  
Evacuation eau double enveloppe - Descarga de agua Intersticios - Afvoer water  
tussenruimte EN ISO 228-1 G 1  
S1 Scarico acqua - Wasserablauf - Water outlet - Vidange de l'eau - Desaguadero -  
Wateraftaansluiting 2"

CODICE  
CR1356109

MODELLO  
Q90PF/GI100S

SERIE  
QUEEN 9

# PRODUCTOS

## GAMA PLUS



Cubetas indirectas con válvula  
automática de purga de  
condensados



Depósito de acero inoxidable con  
fondo aisi 316



Posibilidad de carga de agua  
caliente o fría

COCINA DE GAS DE CALENTAMIENTO INDIRECTO - 100  
L - CON VÁLVULA AUTOMÁTICA DE PURGA DE  
CONDENSADOS

Project .....  
Rev.: .....  
Zone: .....  
Location: .....



CODICE CR1356109	MODELLO Q90PF/GI100S	SERIE QUEEN 9
---------------------	-------------------------	------------------

ACCESORIOS

CÓDIGO	MODELLO	DESCRIZIONE
MA97347000	9C5	CESTA COLAPASTA - 50 Lt. AGUJEROS Ø 3 MM - 1 SECTOR
MA97348000	9CV5	CUBETA COLADORA PARA POTES - 50 Lt. AGUJEROS Ø 6 MM - 1 SECTOR
MA97350900	9C10	CESTA COLAPASTA - 50 Lt. AGUJEROS Ø 3 MM - 1 SECTOR
MA97351000	9C15	CESTA COLAPASTA - 50 Lt. AGUJEROS Ø 3 MM - 1 SECTOR
MA97352000	9CV10	CUBETA COLADORA PARA POTES - 50 Lt. AGUJEROS Ø 6 MM - 1 SECTOR
MA97353000	9CV15	CUBETA COLADORA PARA POTES - 50 Lt. AGUJEROS Ø 6 MM - 1 SECTOR
MA97354000	9-I10	TAPA DESCARGA POLVO - 100 Lt. AGUJEROS Ø 100-150-440 MM
MA97355000	9-I15	TAPA DESCARGA POLVO - 100 Lt. AGUJEROS Ø 100-150-440 MM
MA97349000	9-I5	INSTALACIÓN DEL DESCARGADOR DE POLVO-50 Lt. AGUJEROS Ø 10-15-36 MM