

# FRY TOP S Electric M80 Eisen platte - 1/3 GERILLT - Auf Thermostatfach

Project .....  
Rev.: .....  
Zone: .....  
Location: .....



CODICE  
CR1654839

MODELLO  
Q90SFTV/E820

SERIE  
QUEEN 9

## ALLGEMEINE MERKMALE

Es ist die Wahl derjenigen, die maximale Kraft und Leistung benötigen.

Queen9 hat eine Tiefe von 900 mm, eine 20/10 dicke Arbeitsplatte, doppelkronige Brenner und die Verwendung von elegantem Edelstahl mit Scotch Brite Finish.

Details, die nicht nur ein Höchstmaß an Funktionalität und Ästhetik bieten, sondern auch die praktischen und ergonomischen Bedürfnisse der Menschen berücksichtigen, die hier arbeiten.

Die extreme Gestaltungsfreiheit erlaubt es, die Topmodelle mit Backofen und neutralen Unterschränken zu kombinieren, die auch mit hygienischen Oberflächen ausgestattet werden können.

Mit mehr als 350 Modellen, die sofort im Katalog verfügbar sind, ist Queen9 schon jetzt bereit, ihr Bestes zu geben.

Darüber hinaus sind alle Geräte, aus denen eine Queen9-Küche besteht, nach internationalen internationalen Normen zertifiziert, darunter CE, GAR, AGA und andere.



## TECHNISCHE DATEN

Außenschalen und Füße aus Edelstahl.

Arbeitstisch höhenverstellbar von 840 bis 900 mm.

15 mm dicke Kochplatte, völlig unabhängig vom Kochfeld.

Große überflutbare Rinne am Umfang der Kochplatte zum Auffangen von Kochresten, nach vorne abfallend zum Ablassen von Flüssigkeiten in die große Schublade.

Kochplatten mit satinierter Oberfläche, beschichtet mit Weicheisen, Stahl AISI430 oder poliertem Hartchrom, alle in glatter, gemischter oder gerippter Ausführung erhältlich.

Große Fettsammelschublade.

Modulgrößen: 40, 60, 80

Bei den 120 breiten Modulen ist die Kochplatte von oben um 40 mm abgesenkt und um 10 mm zur Vorderseite der Maschine hin geneigt.

Elektrische Version: Beheizung durch gepanzerte Heizelemente aus Incoloy. Gartemperatur thermostatisch geregelt und einstellbar von 110 bis 280°C. Sicherheitsthermostat.

Geräumige Fettauffangschublade mit einem Fassungsvermögen für das gesamte Volumen des Perimeterkanals

Gerilltes Plattendesign gewährleistet Sauberkeit bis zum Ende der Platte

Ungeschweißte Platte für schnelle Wartung und Austausch im Betrieb

Nicht mit dem Maschinenbett verschweißte Platte mit Optimierung der thermisch belasteten Strukturpunkte

Thermisches Schneiden, das den Anwender und die angrenzenden Maschinen entlastet.

Gleichmäßige Kochtemperatur über die gesamte Platte. Optimierte Hitze im Kochbereich und erhöht den Bedienkomfort in der Küche.

Wasserspender-Kit als Zubehör erhältlich

# FRY TOP S Electric M80 Eisen platte - 1/3 GERILLT - Auf Thermostatfach

Project .....  
Rev.: .....  
Zone: .....  
Location: .....



CODICE  
CR1654839

MODELLO  
Q90SFTV/E820

SERIE  
QUEEN 9

## Technische Informationen

SPEZIFIKATION	DATA
MATERIAL	CR1654839
DEFINITION	Q90SFTV/E820 FTE 1/3R M80 A/G
KOMMERZIELLE LINIE	QUEEN
SUPPLY	ELEKTROTECHNIK
DIM. BREITE	800 mm
DIM. PRODUKTIVITÄT	900 mm
DIM. HÖHE	870 mm
NETTOGEWICHT	117 Kg
VOLUMEN (netto)	0,626
LÄNGE DES PAKETS	840 mm
BREITE DES PAKETS	850 mm
VERPACKUNGSHÖHE	1170 mm
VERPACKUNGSVOLUMEN	0,836 m3
BRUTTO-VERPACKUNGSGEWICHT	127.4 Kg
STANDARD-STROMVERSORGUNG	380-415V 3N
FREQUENZ	50-60 Hz
ELEKTRISCHE LEISTUNG	15,000 kW
IP-GRAD	IPX5
ZERTIFIZIERTES MODELL	Q90SFTV/E820

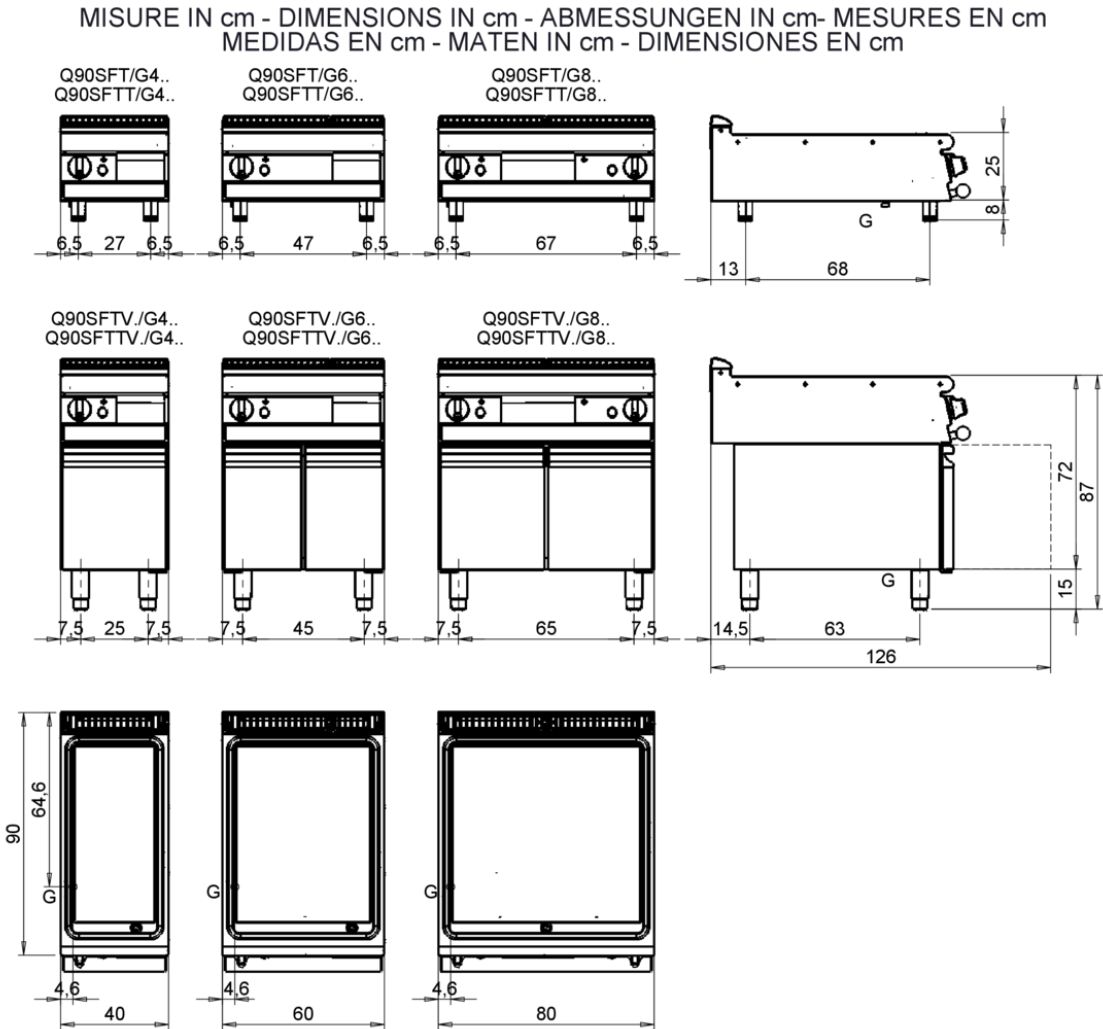
FRY TOP S Electric M80 Eisen platte - 1/3 GERILLT - Auf  
Thermostatfach

CODICE  
CR1654839

MODELLO  
Q90SFTV/E820

SERIE  
QUEEN 9

Project .....  
Rev.: .....  
Zone: .....  
Location: .....



Legenda - Legende - Key - Légende - Leyenda - Legenda - Legenda	
<b>E</b> Pressacavo entrata linea elettrica - Stopfbuchse - Electric cable stress relief - Presse étoupe de câble él - Pisacable - Elektrische kabelwartel - Entrada cabo eléctrico	<b>G</b> Arrivo gas - Gasanschluss - Gas connection - Arrivée gaz - Union de gas - Gasaansluiting - Ligação gás <b>EN 10226-1 R 1/2; EN ISO 228-1 G 1/2 (DK)</b>
<b>S</b> Attacco scarico acqua - Wasserablauf - Water outlet - Vidange de l'eau - Desaguadero - Wateraftapaansluiting - Junção descarga água	<b>H20</b> Arrivo acqua - Wasseranschluss - Water inlet - Arrivée eau - Union de agua - Wateraansluiting - Junção alimentação água
<b>S1</b> Scarico vasca - Wannenabflusrohr - Pan outlet - Vidange du bac - Descarga cuba - Water toevoer - Descarga da cuba	<b>A1</b> = Calda - Heiss - Warm - Chaude - Caliente - Warm - Morno <b>A2</b> = Fredda - Kalt - Cold - Froid - Fria - Koude - Frio
<b>S2</b> Valvola di depressione - Anti-depression valve - Unterdruck ventil - Soupape de dépression - Válvula de depresi3n - Onderdrukklep - Válvula de depress3o	<b>L</b> Rubinetto di livello - Level tap - Wasserhahn - Robinet de niveau - Grifo de nivel - Niveaakraan - Torneira de nível
<b>S3</b> Scarico acqua intercapedine - Wasserablauf Zwischenraum - Jacket water drain Evacuation eau double envelope - Descarga de agua intersticios - Afvoer water tussenruimte - Descarga de água na marmita com Sistema de aquecimento indirecto	
<b>S4</b> Scarico - Abflusrohr - Drain - Tuyau d'évacuation - Tubo de drenaje - Aftapbuis - Tubulaç3o de dreno	

CODICE  
CR1654839

MODELLO  
Q90SFTV/E820

SERIE  
QUEEN 9

# PRODUKTE BEREICH PLUS



Gerilltes Plattendesign  
gewährleistet Sauberkeit bis zum  
Ende der Platte



Nicht mit dem Maschinenbett  
verschweißte Platte mit  
Optimierung der thermisch  
belasteten Strukturpunkte



Das als Zubehör erhältliche,  
durchgehende Abflussrohr  
ermöglicht die Entsorgung der  
Rückstände in einem externen  
Behälter.



Thermisches Schneiden, das den  
Anwender und die angrenzenden  
Maschinen entlastet.



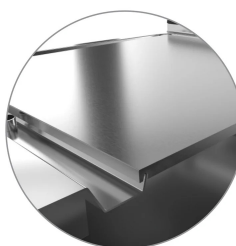
Wasserspender-Kit als Zubehör  
erhältlich



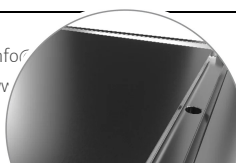
Geräumige Fettauffangschublade  
mit einem Fassungsvermögen für  
das gesamte Volumen des  
Perimeterkanals



Überlaufstopfen aus rostfreiem  
Stahl, serienmäßig für das  
Überflutungsmanagement der  
Rinne.



Thermisches Schneiden, das den  
Anwender und die angrenzenden  
Maschinen entlastet.



# FRY TOP S Electric M80 Eisen platte - 1/3 GERILLT - Auf Thermostatfach

Project .....  
Rev.: .....  
Zone: .....  
Location: .....

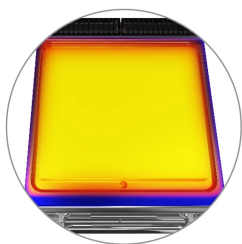


CODICE  
CR1654839

MODELLO  
Q90SFTV/E820

SERIE  
QUEEN 9

Geräumige Fettauffangschublade  
mit einem Fassungsvermögen für  
das gesamte Volumen des  
Perimeterkanals



Gleichmäßige Kochtemperatur über  
die gesamte Platte. Optimierte die  
Hitze im Kochbereich und erhöht  
den Bedienkomfort in der Küche.



Gerilltes Plattendesign  
gewährleistet Sauberkeit bis zum  
Ende der Platte

# FRY TOP S Electric M80 Eisen platte - 1/3 GERILLT - Auf Thermostatfach

Project .....  
Rev.: .....  
Zone: .....  
Location: .....



CODICE  
CR1654839

MODELLO  
Q90SFTV/E820

SERIE  
QUEEN 9

## ZUBEHÖR

CODE	MODELLO	DESCRIZIONE
CR1354989	PRPC	Glatte Plattenreinigungsschaber - verchromt
CR1356399	RPR	Gerillter Chromplattenabstreifer
CR0592089	NXFTC6/8	Schubblade zur Reinigung der Frittierplatte M60-M80-M120
CR1354999	PKLR	Ersatzklingen (10PCS)
CR1658689	9AFT8	M80-Spritzschutz
CR1658609	97TFT	STOPFEN ZUR PLATTENREINIGUNG
CR1658849	Q7968CAF	WASSERBEFÜLLUNG FÜR BRATPLATTE M60 M80 - 70 90 QUEEN - GAS ODER ELEKTRISCH
CR1658939	Q98EKSCFT	DURCHGEHENDER ABLAUF FÜR BRATPLATTE M80 - 90 QUEEN - ELEKTRISCH
CR1658969	Q98ECASCFT	LAST + KONTINUIERLICHE ENTLADUNG FÜR FRITTIERAUFSATZ M80 - 90 QUEEN - ELEKTRISCH
CR1659249	PAFT8	M80 SUPER FRY TOP ZUBEHÖRHALTER
CR1659259	AGMFT48	HALTEROST FÜR FRY TOP
CR1659269	AGMFT6	HALTEROST FÜR FRY TOP
CR1659359	AKBFT-1	BAUSATZ 3 SCHALEN GN1/9 H65 MM
CR1659369	AKBFT-2	BAUSATZ 2 SCHALEN GN1/6 H65 MM
CR1659379	AKBFT-3	BAUSATZ 1 WASCHBECKEN GN1/3 H65 MM