

FRY TOP S Eléctrico M40 Placa AISI - Acanalado - En el compartimento del termostato

Project
Rev.:
Zone:
Location:



CODICE
CR1655099

MODELLO
Q90SFTV/E413

SERIE
QUEEN 9

CARACTERÍSTICAS GENERALES

Es la elección de quienes requieren la máxima fuerza y potencia. Queen9 cuenta con una profundidad de 900 mm, una encimera de 20/10 de grosor, quemadores de doble corona y el uso de un elegante acero inoxidable con acabado Scotch Brite. Detalles que no sólo ofrecen la máxima funcionalidad y estética, sino que también tienen en cuenta las necesidades prácticas y ergonómicas de quienes trabajan. La extrema libertad de composición permite combinar los modelos superiores con hornos y armarios bajos neutros que, además, pueden complementarse con acabados higiénicos. Con más de 350 modelos inmediatamente disponibles en el catálogo, Queen9 ya está lista para empezar a dar lo mejor de sí misma. Además, todos los equipos que componen una cocina Queen9 están certificados de acuerdo con normas normas internacionales, incluidas CE, GAR, AGA y otras.



ESPECIFICACIONES TÉCNICAS

Carcasa exterior y pies de acero inoxidable.
Altura de la mesa de trabajo regulable de 840 a 900 mm.
Placa de cocción de 15 mm de espesor totalmente independiente de la placa de cocción.
Gran canal inundable alrededor del perímetro de la placa de cocción para recoger los residuos de cocción, inclinado hacia la parte delantera para drenar los líquidos en el cajón grande.
Placas de cocción de superficie satinada y recubiertas de hierro dulce, acero AISI430 o cromo duro pulido, todas ellas disponibles en versión lisa, mixta o estriada.
Gran cajón recoge grasas.
Tamaño de los módulos: 40,60,80
En los módulos de 120 de ancho, la placa de cocción está rebajada 40 mm desde arriba e inclinada 10 mm hacia la parte delantera de la máquina.
Versión eléctrica: calentamiento mediante resistencias de incoloy blindadas. Temperatura de cocción regulada por termostato y ajustable de 110 a 280°C. Termostato de seguridad.

Cajón de recogida de grasas con capacidad para todo el volumen del canal perimetral

El diseño ranurado de la placa garantiza la limpieza hasta el final de la placa

Placa no soldada para un mantenimiento y sustitución rápidos en el servicio público

Placa no soldada a la bancada de la máquina con optimización de los puntos estructurales sometidos a tensión térmica

Corte térmico que facilita el trabajo al usuario y a la maquinaria adyacente.

Temperatura de cocción uniforme en toda la placa. Optimizando el calor en la zona de cocción y aumentando la comodidad del operario en la cocina.

Kit dispensador de agua disponible como accesorio

FRY TOP S Eléctrico M40 Placa AISI - Acanalado - En el
compartimento del termostato

Project
Rev.:
Zone:
Location:



CODICE
CR1655099

MODELLO
Q90SFTV/E413

SERIE
QUEEN 9

Información técnica

| ESPECIFICACIÓN | DATA |
|---------------------------------|-------------------------------------|
| MATERIAL | CR1655099 |
| DEFINICIÓN | Q90SFTV/E413 FTE RIGATO 430 M40 A/G |
| LÍNEA COMERCIAL | QUEEN |
| SUMINISTRO | ELECTRICIDAD |
| ANCHURA ANCHO | 400 mm |
| DIM. PRODUCTIVIDAD | 900 mm |
| DIM. ALTURA | 870 mm |
| PESO NETO | 53 Kg |
| VOLUMEN (neto) | 0,313 |
| LONGITUD DEL PAQUETE | 440 mm |
| ANCHO DEL PAQUETE | 850 mm |
| ALTURA DEL ENVASE | 1160 mm |
| VOLUMEN DEL ENVASE | 0,435 m3 |
| PESO BRUTO DEL EMBALAJE | 63.6 Kg |
| FUENTE DE ALIMENTACIÓN ESTÁNDAR | 380-415V 3N |
| FRECUENCIA | 50-60 Hz |
| ENERGÍA ELÉCTRICA | 5,000 kW |
| GRADO IP | IPX4 |
| MODELO CERTIFICADO | Q90SFTV/E413 |

FRY TOP S Eléctrico M40 Placa AISI - Acanalado - En el
compartimento del termostato

Project
Rev.:
Zone:
Location:



CODICE
CR1655099

MODELLO
Q90SFTV/E413

SERIE
QUEEN 9



| Legenda - Legende - Key - Légende - Leyenda - Legenda - Legenda | |
|--|---|
| E Pressacavo entrata linea elettrica - Stopfbuchse - Electric cable stress relief - Presse étoupe de câble él - Pisacable - Elektrische kabelwartel - Entrada cabo eléctrico | G Arrivo gas - Gasanschluss - Gas connection - Arrivée gaz - Union de gas - Gasaansluiting - Ligação gás EN 10226-1 R 1/2; EN ISO 228-1 G 1/2 (DK) |
| S Attacco scarico acqua - Wasserablauf - Water outlet - Vidange de l'eau - Desaguadero - Wateraftapaansluiting - Junção descarga água | H20 Arrivo acqua - Wasseranschluss - Water inlet - Arrivée eau - Union de água - Wateraansluiting - Junção alimentação água |
| S1 Scarico vasca - Wannenabflusrohr - Pan outlet - Vidange du bac - Descarga cuba - Water toevoer - Descarga da cuba | A1 = Calda - Heiss - Warm - Chaude - Caliente - Warm - Morno A2 = Fredda - Kalt - Cold - Froid - Fria - Koude - Frio |
| S2 Valvola di depressione - Anti-depression valve - Unterdruck ventil - Soupape de dépression - Válvula de depresi3n - Onderdrukklep - Válvula de depress3o | L Rubinetto di livello - Level tap - Wasserhahn - Robinet de niveau - Grifo de nivel - Niveaakraan - Torneira de nível |
| S3 Scarico acqua intercapedine - Wasserablauf Zwischenraum - Jacket water drain Evacuation eau double envelope - Descarga de água interst3cios - Afvoer water tussenruimte - Descarga de água na marmita com Sistema de aquecimento indirecto | |
| S4 Scarico - Abflusrohr - Drain - Tuyau d'évacuation - Tubo de drenaje - Aftapbuis - Tubula33o de dreno | |

CODICE
CR1655099

MODELLO
Q90SFTV/E413

SERIE
QUEEN 9

PRODUCTOS GAMA PLUS



El diseño ranurado de la placa garantiza la limpieza hasta el final de la placa



Placa no soldada a la bancada de la máquina con optimización de los puntos estructurales sometidos a tensión térmica



Disponible como accesorio, el tubo de descarga continua permite eliminar los residuos en un contenedor externo.



Corte térmico que facilita el trabajo al usuario y a la maquinaria adyacente.



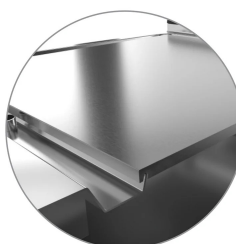
Kit dispensador de agua disponible como accesorio



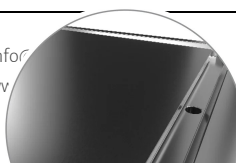
Cajón de recogida de grasas con capacidad para todo el volumen del canal perimetral



Tapón de rebose de acero inoxidable, suministrado de serie para la gestión de la inundación del canal.



Corte térmico que facilita el trabajo al usuario y a la maquinaria adyacente.



FRY TOP S Eléctrico M40 Placa AISI - Acanalado - En el compartimento del termostato

Project
Rev.:
Zone:
Location:

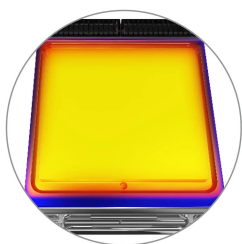


CODICE
CR1655099

MODELLO
Q90SFTV/E413

SERIE
QUEEN 9

Cajón de recogida de grasas con capacidad para todo el volumen del canal perimetral



Temperatura de cocción uniforme en toda la placa. Optimizando el calor en la zona de cocción y aumentando la comodidad del operario en la cocina.



El diseño ranurado de la placa garantiza la limpieza hasta el final de la placa

FRY TOP S Eléctrico M40 Placa AISI - Acanalado - En el
compartimento del termostato

Project
Rev.:
Zone:
Location:



| | | |
|-----------|--------------|---------|
| CODICE | MODELLO | SERIE |
| CR1655099 | Q90SFTV/E413 | QUEEN 9 |

ACCESORIOS

| CÓDIGO | MODELLO | DESCRIZIONE |
|-----------|------------|---|
| CR1354989 | PRPC | Rascador de limpieza de chapa lisa - cromado |
| CR1356399 | RPR | Rascador de chapa cromado rayado |
| CR0592089 | NXFTC6/8 | Cajón de limpieza de freidoras M60-M80-M120 |
| CR1354999 | PKLR | Cuchillas de recambio (10PCS) |
| CR1658669 | 9AFT4 | Protector contra salpicaduras 90cm M40 |
| CR1658609 | 97TFT | Tapa de limpieza Plancha |
| CR1658839 | Q794CAFT | CARGA DE AGUA PARA FRY TOP M40 - 70 90 QUEEN - GAS O ELÉCTRICO |
| CR1658919 | Q94EKSCFT | DESAGÜE CONTINUO PARA FRY TOP M40 - 90 QUEEN - ELÉCTRICO |
| CR1658949 | Q94ECASCFT | CARGA + DESCARGA CONTINUA PARA FRY TOP M40 - 90 QUEEN - ELÉCTRICO |
| CR1659229 | PAFT4 | SUPER FRY TOP PORTAACCESORIOS |
| CR1659259 | AGMFT48 | REJILLA DE SUJECIÓN PARA FRY TOP |
| CR1659359 | AKBFT-1 | KIT 3 CUBETAS GN1/9 H65 MM |
| CR1659369 | AKBFT-2 | KIT 2 CUBETAS GN1/6 H65 MM |
| CR1659379 | AKBFT-3 | KIT 1 LAVABO GN1/3 H65 MM |