

CODICE  
CR1654649

MODELLO  
Q90SFTV/G813

SERIE  
QUEEN 9

## ALLGEMEINE MERKMALE

Es ist die Wahl derjenigen, die maximale Kraft und Leistung benötigen.

Queen9 hat eine Tiefe von 900 mm, eine 20/10 dicke Arbeitsplatte, doppelkronige Brenner und die Verwendung von elegantem Edelstahl mit Scotch Brite Finish.

Details, die nicht nur ein Höchstmaß an Funktionalität und Ästhetik bieten, sondern auch die praktischen und ergonomischen Bedürfnisse der Menschen berücksichtigen, die hier arbeiten.

Die extreme Gestaltungsfreiheit erlaubt es, die Topmodelle mit Backofen und neutralen Unterschränken zu kombinieren, die auch mit hygienischen Oberflächen ausgestattet werden können.

Mit mehr als 350 Modellen, die sofort im Katalog verfügbar sind, ist Queen9 schon jetzt bereit, ihr Bestes zu geben.

Darüber hinaus sind alle Geräte, aus denen eine Queen9-Küche besteht, nach internationalen internationalen Normen zertifiziert, darunter CE, GAR, AGA und andere.



## TECHNISCHE DATEN

Außenschalen und Füße aus Edelstahl.

Arbeitstisch höhenverstellbar von 840 bis 900 mm.

Platten mit 2 mm Dicke.

15 mm dicke Kochplatte, völlig unabhängig vom Kochfeld.

Große überflutbare Rinne am Umfang der Kochplatte zum Auffangen von Kochresten, nach vorne abfallend zum Ablassen von Flüssigkeiten in die große Schublade.

Kochplatten mit satinierter Oberfläche, beschichtet mit Weicheisen, Stahl AISI430 oder poliertem Hartchrom, alle in glatter, gemischter oder gerippter Ausführung erhältlich.

Große Fettsammelschublade.

Modulgrößen: 40, 60, 80

Bei den 120 breiten Modulen ist die Kochplatte von oben um 40 mm abgesenkt und um 10 mm zur Vorderseite der Maschine hin geneigt.

Gasversion: Rohrbrenner mit selbststabilisierender Flamme und sehr gleichmäßiger Wärmeverteilung.

Temperaturregelung über modulierenden Hahn (Temperatur über 300°C) oder thermostatisches Sicherheitsventil mit Thermoelement (90-280°C).

Geräumige Fettauffangschublade mit einem Fassungsvermögen für das gesamte Volumen des Perimeterkanals

Gerilltes Plattendesign gewährleistet Sauberkeit bis zum Ende der Platte

Ungeschweißte Platte für schnelle Wartung und Austausch im Betrieb

Nicht mit dem Maschinenbett verschweißte Platte mit Optimierung der thermisch belasteten Strukturpunkte

Thermisches Schneiden, das den Anwender und die angrenzenden Maschinen entlastet.

Gleichmäßige Kochtemperatur über die gesamte Platte. Optimierte Hitze im Kochbereich und erhöht den Bedienkomfort in der Küche.

Wasserspender-Kit als Zubehör erhältlich

CODICE CR1654649	MODELLO Q90SFTV/G813	SERIE QUEEN 9
---------------------	-------------------------	------------------

## Technische Informationen

SPEZIFIKATION	DATA
MATERIAL	CR1654649
DEFINITION	Q90SFTV/G813 FTG RIGATO 430 M80 A/G
KOMMERZIELLE LINIE	QUEEN
SUPPLY	GAS
DIM. BREITE	800 mm
DIM. PRODUKTIVITÄT	900 mm
DIM. HÖHE	870 mm
NETTOGEWICHT	116 Kg
VOLUMEN (netto)	0,626
LÄNGE DES PAKETS	860 mm
BREITE DES PAKETS	1020 mm
VERPACKUNGSHÖHE	1170 mm
VERPACKUNGSVOLUMEN	1,010 m3
BRUTTO-VERPACKUNGSGEWICHT	126.2 Kg
GAS POWER	14,00
GAS POWER (G25.3/25mbar)	13,00
GAS-/KÄLTEMITTELART	GPL 28-30/37 mbar
ZERTIFIZIERTES MODELL	90SFTV/G8

# FRY TOP S GAS M80 AISI Platte - GERILLT - Auf Fach

Project .....  
Rev.: .....  
Zone: .....  
Location: .....



CODICE  
CR1654649

MODELLO  
Q90SFTV/G813

SERIE  
QUEEN 9

MISURE IN cm - DIMENSIONS IN cm - ABMESSUNGEN IN cm- MESURES EN cm  
MEDIDAS EN cm - MATEN IN cm - DIMENSIONES EN cm



## Legenda - Legende - Key - Légende - Leyenda - Legenda - Legenda

<b>E</b>	Pressacavo entrata linea elettrica - Stopfbuchse - Electric cable stress relief - Presse étoupe de câble él - Pisacable - Elektrische kabelwartel - Entrada cabo eléctrico	<b>G</b>	Arrivo gas - Gasanschluss - Gas connection - Arrivée gaz - Union de gas - Gasaansluiting - Ligação gás <b>EN 10226-1 R 1/2; EN ISO 228-1 G 1/2 (DK)</b>
<b>S</b>	Attacco scarico acqua - Wasserablauf - Water outlet - Vidange de l'eau - Desaguadero - Wateraftapaansluiting - Junção descarga água	<b>H20</b>	Arrivo acqua - Wasseranschluss - Water inlet - Arrivée eau - Union de agua - Wateraansluiting - Junção alimentação água
<b>S1</b>	Scarico vasca - Wannenabflusrohr - Pan outlet - Vidange du bac - Descarga cuba - Water toevoer - Descarga da cuba	<b>A1</b>	Calda - Heiss - Warm - Chaude - Caliente - Warm - Morno
<b>S2</b>	Valvola di depressione - Anti-depression valve - Unterdruck ventil - Soupape de dépression - Válvula de depresión - Onderdrukkelep - Válvula de depressão	<b>A2</b>	Fredda - Kalt - Cold - Froid - Fria - Koude - Frio
<b>S3</b>	Scarico acqua intercapedine - Wasserablauf Zwischenraum - Jacket water drain Evacuation eau double envelope - Descarga de agua intersticios - Afvoer water tussenruimte - Descarga de água na marmitta com Sistema de aquecimento indirecto	<b>L</b>	Rubinetto di livello - Level tap - Wasserhahn - Robinet de niveau - Grifo de nivel - Niveaakraan - Torneira de nível
<b>S4</b>	Scarico - Abflusrohr - Drain - Tuyau d'évacuation - Tubo de drenaje - Aftapbuis - Tubulação de dreno		

CODICE  
CR1654649

MODELLO  
Q90SFTV/G813

SERIE  
QUEEN 9

# PRODUKTE BEREICH PLUS



Gerilltes Plattendesign  
gewährleistet Sauberkeit bis zum  
Ende der Platte



Nicht mit dem Maschinenbett  
verschweißte Platte mit  
Optimierung der thermisch  
belasteten Strukturpunkte



Das als Zubehör erhältliche,  
durchgehende Abflussrohr  
ermöglicht die Entsorgung der  
Rückstände in einem externen  
Behälter.



Thermisches Schneiden, das den  
Anwender und die angrenzenden  
Maschinen entlastet.



Wasserspender-Kit als Zubehör  
erhältlich



Bei den Versionen mit Wasserhahn  
wird die Leistung durch einen  
stufenlos regelbaren Wasserhahn  
vom Typ 22PP reguliert, um die  
Wärme der Kochplatte an die Art  
des Kochens anzupassen.



Geräumige Fettauffangschublade  
mit einem Fassungsvermögen für  
das gesamte Volumen des  
Perimeterkanals



Wasserspender-Kit als Zubehör  
erhältlich

## FRY TOP S GAS M80 AISI Platte - GERILLT - Auf Fach

Project .....  
Rev.: .....  
Zone: .....  
Location: .....

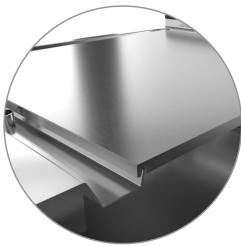


CODICE  
**CR1654649**

MODELLO  
**Q90SFTV/G813**

SERIE  
**QUEEN 9**

Überlaufstopfen aus rostfreiem  
Stahl, serienmäßig für das  
Überflutungsmanagement der  
Rinne.



Thermisches Schneiden, das den  
Anwender und die angrenzenden  
Maschinen entlastet.



Geräumige Fettauffangschublade  
mit einem Fassungsvermögen für  
das gesamte Volumen des  
Perimeterkanals



Gerilltes Plattendesign  
gewährleistet Sauberkeit bis zum  
Ende der Platte

# FRY TOP S GAS M80 AISI Platte - GERILLT - Auf Fach

Project .....  
Rev.: .....  
Zone: .....  
Location: .....



CODICE  
**CR1654649**

MODELLO  
**Q90SFTV/G813**

SERIE  
**QUEEN 9**

## ZUBEHÖR

CODE	MODELLO	DESCRIZIONE
CR1354989	<b>PRPC</b>	Glatter Plattenreinigungsschaber - verchromt
CR1356399	<b>RPR</b>	Gerillter Chromplattenabstreifer
CR0592089	<b>NXFTC6/8</b>	Schubblade zur Reinigung der Frittierplatte M60-M80-M120
CR1354999	<b>PKLR</b>	Ersatzklingen (10PCS)
CR1658689	<b>9AFT8</b>	M80-Spritzschutz
CR1658609	<b>97TFT</b>	STOPFEN ZUR PLATTENREINIGUNG
CR1658849	<b>Q7968CAF</b>	WASSERBEFÜLLUNG FÜR BRATPLATTE M60 M80 - 70 90 QUEEN - GAS ODER ELEKTRISCH
CR1659179	<b>Q98GKSCFT</b>	DURCHGEHENDE ABSAUGUNG FÜR FRITEUSE M80 - 90 QUEEN - GAS
CR1659209	<b>Q98GCASCFT</b>	KONTINUIERLICHES BE- UND ENTLADEN FÜR FRITTEUSEN M80 - 90 QUEEN - GAS
CR1659249	<b>PAFT8</b>	M80 SUPER FRY TOP ZUBEHÖRHALTER
CR1659259	<b>AGMFT48</b>	HALTEROST FÜR FRY TOP
CR1659269	<b>AGMFT6</b>	HALTEROST FÜR FRY TOP
CR1659359	<b>AKBFT-1</b>	BAUSATZ 3 SCHALEN GN1/9 H65 MM
CR1659369	<b>AKBFT-2</b>	BAUSATZ 2 SCHALEN GN1/6 H65 MM
CR1659379	<b>AKBFT-3</b>	BAUSATZ 1 WASCHBECKEN GN1/3 H65 MM