

COCINA DE GAS CON 8 QUEMADORES Y 2 HORNOS DE GAS 62,4 KW

Project
Rev.:
Zone:
Location:



CODICE
CR1351569

MODELLO
Q90PCF/G1603

SERIE
QUEEN 9

CARACTERÍSTICAS GENERALES

Es la elección de quienes requieren la máxima fuerza y potencia. Queen9 cuenta con una profundidad de 900 mm, una encimera de 20/10 de grosor, quemadores de doble corona y el uso de un elegante acero inoxidable con acabado Scotch Brite. Detalles que no sólo ofrecen la máxima funcionalidad y estética, sino que también tienen en cuenta las necesidades prácticas y ergonómicas de quienes trabajan. La extrema libertad de composición permite combinar los modelos superiores con hornos y armarios bajos neutros que, además, pueden complementarse con acabados higiénicos. Con más de 350 modelos inmediatamente disponibles en el catálogo, Queen9 ya está lista para empezar a dar lo mejor de sí misma. Además, todos los equipos que componen una cocina Queen9 están certificados de acuerdo con normas normas internacionales, incluidas CE, GAR, AGA y otras.



ESPECIFICACIONES TÉCNICAS

Encimera totalmente moldeada de chapa gruesa de acero inoxidable.
Parrillas de hierro fundido esmaltado con radios largos para facilitar el desplazamiento de las sartenes entre fuegos.
Parrillas de varilla de acero inoxidable opcionales disponibles.
Quemadores de hierro fundido de alta potencia (3,5- 5,7- 7 y 10 kW).
Encendido piezoeléctrico de los quemadores disponible como opción.
Accesorio cuenco bi-fuego de acero inoxidable extraíble.

Parrillas de hierro fundido esmaltado con radios largos para facilitar el desplazamiento de las sartenes entre fuegos.

Quemadores de hierro fundido de alta potencia 3,5- 5,7- 7 y 10 kW.

Llama piloto protegida con protección extraíble y fácilmente lavable.

Gracias a la certificación a prueba de chorros (IPX5) obtenida mediante pruebas específicas, los pomos y bajopomos pueden lavarse al final de la jornada laboral sin comprometer la funcionalidad ni la seguridad.

La barra delantera es un cómodo punto de apoyo para el cocinero; mantiene una distancia de seguridad con la encimera y protege así de colisiones accidentales con lo que está apoyado sobre la encimera y, al mismo tiempo, con los tiradores.

COCINA DE GAS CON 8 QUEMADORES Y 2 HORNO DE GAS 62,4 KW

| | | |
|---------------------|-------------------------|------------------|
| CODICE CR1351569 | MODELLO Q90PCF/G1603 | SERIE QUEEN 9 |
|---------------------|-------------------------|------------------|

Project
Rev.:
Zone:
Location:



Información técnica

| ESPECIFICACIÓN | DATA |
|---------------------------------|--|
| MATERIAL | CR1351569 |
| DEFINICIÓN | Q90PCF/G1603 8F C/FORNO GAS POTENZIATA |
| LÍNEA COMERCIAL | QUEEN |
| SUMINISTRO | GAS |
| ANCHURA ANCHO | 1600 mm |
| DIM. PRODUCTIVIDAD | 700 mm |
| DIM. ALTURA | 870 mm |
| PESO NETO | 240 Kg |
| VOLUMEN (neto) | 0,974 |
| LONGITUD DEL PAQUETE | 840 mm |
| ANCHO DEL PAQUETE | 1020 mm |
| ALTURA DEL ENVASE | 1040 mm |
| VOLUMEN DEL ENVASE | 1,900 m3 |
| PESO BRUTO DEL EMBALAJE | 252 Kg |
| POTENCIA DE GAS | 75,40 |
| POTENCIA DEL GAS (G25.3/25mbar) | 75,40 |
| TIPO DE GAS/REFRIGERANTE | METANO "H, E" G20 20/25mbar |
| N. INCENDIOS/PLACAS | OTTO FUOCHI |
| MODELO CERTIFICADO | Q90PCF/G1603 |

COCINA DE GAS CON 8 QUEMADORES Y 2 HORNOS DE GAS 62,4 KW

Project
Rev.:
Zone:
Location:

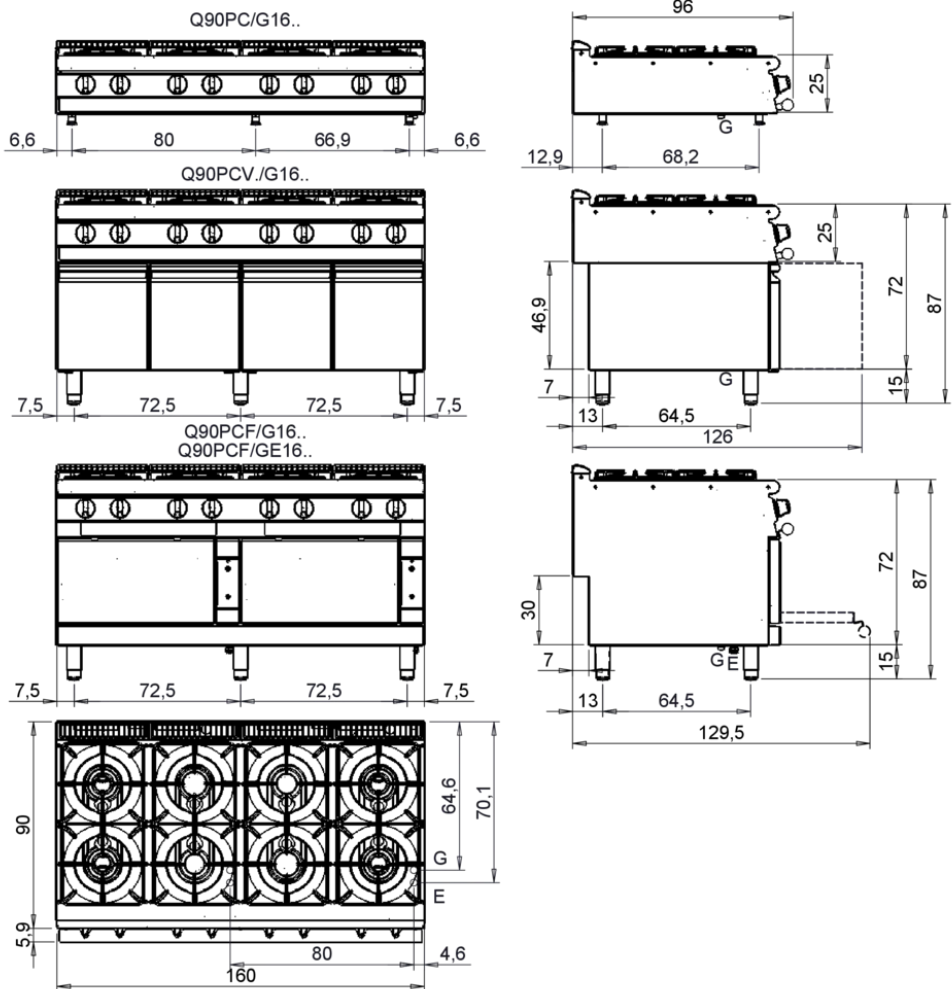


CODICE
CR1351569

MODELLO
Q90PCF/G1603

SERIE
QUEEN 9

MISURE IN cm - DIMENSIONS IN cm - ABMESSUNGEN IN cm- MESURES EN cm
MEDIDAS EN cm - MATEN IN cm - DIMENSIONES EN cm



| Legenda - Legende - Key - Légende - Leyenda - Legenda - Legenda | |
|---|--|
| E Pressacavo entrata linea elettrica - Stopfbuchse - Electric cable stress relief - Presse étoupe de câble él - Pisacable - Elektrische kabelwartel - Entrada cabo eléctrico | G Arrivo gas - Gasanschluss - Gas connection - Arrivée gaz - Union de gas - Gasaansluiting - Ligação gás EN 10226-1 R 1/2; EN ISO 228-1 G 1/2 (DK) |
| S Attacco scarico acqua - Wasserablauf - Water outlet - Vidange de l'eau - Desaguadero - Wateraftapaansluiting - Junção descarga água | H20 Arrivo acqua - Wasseranschluss - Water inlet - Arrivée eau - Union de água - Wateraansluiting - Junção alimentação água |
| S1 Scarico vasca - Wannenabflussrohr - Pan outlet - Vidange du bac - Descarga cuba - Water toevoer - Descarga da cuba | A1 = Calda - Heiss - Warm - Chaude - Caliente - Warm - Morno A2 = Fredda - Kalt - Cold - Froid - Fria - Koude - Frio |
| S2 Valvola di depressione - Anti-depression valve - Unterdruck ventil - Soupape de dépression - Válvula de depresión - Onderdrukklep - Válvula de depressão | |
| S3 Scarico acqua intercapedine - Wasserablauf Zwischenraum - Jacket water drain Evacuation eau double envelope - Descarga de água interstícios - Afvoer water tussenruimte - Descarga de água na marmitta com Sistema de aquecimento indirecto | |
| S4 Scarico - Abflussrohr - Drain - Tuyau d'évacuation - Tubo de drenaje - Aftapbuis - Tubulação de dreno | L Rubinetto di livello - Level tap - Wasserhahn - Robinet de niveau - Grifo de nivel - Niveaakraan - Torneira de nível |

COCINA DE GAS CON 8 QUEMADORES Y 2 HORNOS DE GAS 62,4 KW

Project
Rev.:
Zone:
Location:



CODICE
CR1351569

MODELLO
Q90PCF/G1603

SERIE
QUEEN 9

PRODUCTOS GAMA PLUS



Llama piloto protegida con protección extraíble y fácilmente lavable.



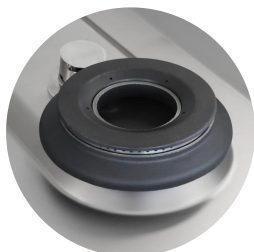
Versión autolimpiante con orificio de vaciado de líquido, encendido eléctrico y kit de conexión plana DISPONIBLE BAJO PETICIÓN



Encimera totalmente moldeada de chapa gruesa de acero inoxidable.



Parrillas de hierro fundido esmaltado con radios largos para facilitar el desplazamiento de las sartenes entre fuegos.



Quemadores de hierro fundido de alta potencia 3,5- 5,7- 7 y 10 kW.

COCINA DE GAS CON 8 QUEMADORES Y 2 HORNOS DE GAS 62,4 KW

| | | |
|-----------|--------------|---------|
| CODICE | MODELLO | SERIE |
| CR1351569 | Q90PCF/G1603 | QUEEN 9 |

Project
Rev.:
Zone:
Location:



ACCESORIOS

| CÓDIGO | MODELLO | DESCRIZIONE |
|----------------|-----------|--|
| BN418031910030 | PRL | PLACA RADIANTE LISA DE ENFOQUE ÚNICO SERIE 900 |
| BN418031910040 | PRR | PLACA RADIANTE LISA DE ENFOQUE ÚNICO SERIE 900 |
| BN418031920020 | 9GF | PARRILLA CROMADA PARA HORNO SERIE 900 |
| BN418031910180 | N9BA | LAVABO EXTRAÍBLE BIFUEGO SERIE 900 |
| CR1353959 | CR1353959 | PARRILLA DE ACERO INOXIDABLE DE DOS FUEGOS |
| BN41C1500086 | ACC2FP | ENCENDIDO ELÉCTRICO - 2 QUEMADORES |
| BN41C1500087 | ACC4FP | ENCENDIDO ELÉCTRICO - 2 QUEMADORES |
| BN41C1700144 | ACC6FP | ENCENDIDO ELÉCTRICO - 2 QUEMADORES |
| AES-2F | AES-2F | SOBREPREGIO PARA LA VERSIÓN CON TAPA AUTOPULSANTE - 2 quemadores |
| AES-4F | AES-4F | SOBREPREGIO PARA LA VERSIÓN CON TAPA AUTOPULSANTE - 2 quemadores |
| AES-6F | AES-6F | SOBREPREGIO PARA LA VERSIÓN CON TAPA AUTOPULSANTE - 2 quemadores |
| AES-8F | AES-8F | SOBREPREGIO PARA LA VERSIÓN CON TAPA AUTOPULSANTE - 2 quemadores |