

HORNO COMBINADO A GAS DE VAPOR DIRECTO - 7 X 1/1 GN - 7 X 600 X 400 • MANDOS ELECTROMECAÑICOS

Project
Rev.:
Zone:
Location:



CODICE
HOGM071E

MODELLO
HOGM071E

SERIE
Horizon III

CARACTERÍSTICAS GENERALES



ESPECIFICACIONES TÉCNICAS

El panel de control del horno manual consta de selectores y mandos con un diseño ergonómico que facilita su uso y lo hace intuitivo. Las funciones se controlan mediante mandos electromecánicos, mientras que los indicadores luminosos proporcionan información clara e inmediata sobre el funcionamiento del horno.

MODO DE COCCIÓN: Cocción manual con tres modos de cocción: Convección de 50°C a 260°C, Vapor de 50°C a 130°C, Combinado de 50°C a 260°C.

FUNCIONAMIENTO: Panel selector electromecánico con luces de control de funcionamiento.

CARACTERÍSTICAS DE CONTROL: Autoreverse (inversión automática del sentido de rotación del ventilador) para una perfecta uniformidad de cocción. Ventilación manual de la cámara. Iluminación LED de la cámara de cocción. Protección IPX3 contra chorros de agua.

LIMPIEZA, MANTENIMIENTO ORDINARIO: Sistema de lavado manual con ducha de mano externa (ducha de mano opcional).

HORNO COMBINADO A GAS DE VAPOR DIRECTO - 7 X 1/1 GN - 7 X 600 X 400 • MANDOS ELECTROMECA'NICOS

Project
Rev.:
Zone:
Location:



CODICE
HOGM071E

MODELLO
HOGM071E

SERIE
Horizon III

Información t'cnica

ESPECIFICACIÓN	DATA
MATERIAL	HOGM071E
DEFINICIÓN	ICGM071E MISTO GAS 7T C/MEC.
LÍNEA COMERCIAL	ICON E
SUMINISTRO	GAS
ANCHURA ANCHO	812 mm
DIM. PRODUCTIVIDAD	725 mm
DIM. ALTURA	935 mm
PESO NETO	99 Kg
VOLUMEN (neto)	0.55
LONGITUD DEL PAQUETE	910 mm
ANCHO DEL PAQUETE	870 mm
ALTURA DEL ENVASE	1160 mm
VOLUMEN DEL ENVASE	0,918 m3
PESO BRUTO DEL EMBALAJE	113 Kg
FUENTE DE ALIMENTACIÓN ESTÁNDAR	220-240V 1N
ENERGÍA ELÉCTRICA	0.5 kW
POTENCIA DE GAS	12
TIPO DE GAS/REFRIGERANTE	METANO "H, E" G20 20/25mbar
GRADO IP	IPX3
MODELO CERTIFICADO	MEGM071E

HORNO COMBINADO A GAS DE VAPOR DIRECTO - 7 X 1/1 GN - 7 X 600 X 400 • MANDOS ELECTROMECÁNICOS

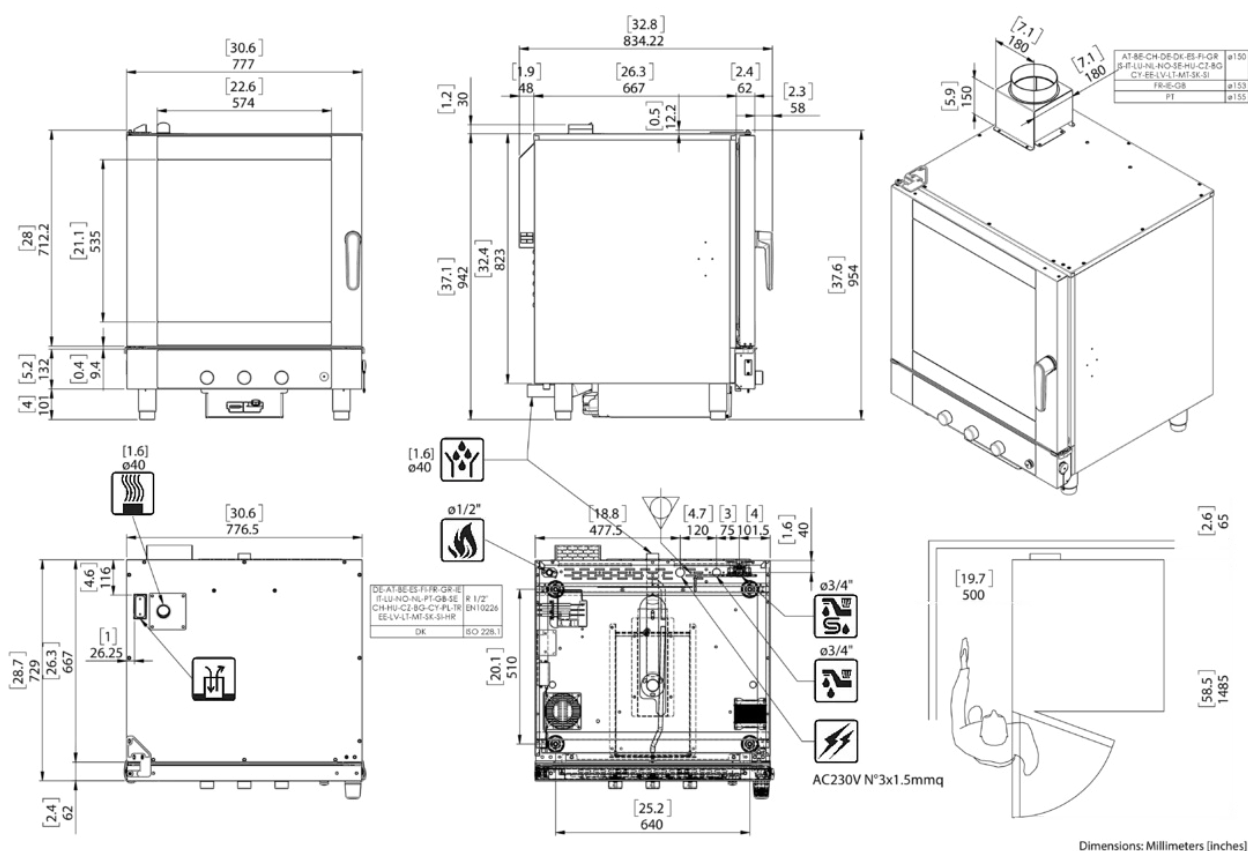
Project
Rev.:
Zone:
Location:



CODICE
HOGM071E

MODELLO
HOGM071E

SERIE
Horizon III



ICGT071E/ICGM071E

I dati riportati sul presente documento sono da ritenersi non vincolanti. L'azienda si riserva di apportare modifiche tecniche in qualsiasi momento.
The specification shown in this document are to be considered non binding. The company reserves the right to make technical change at any moment.
Die auf diesem Unterlage angegebenen technischen Daten sind als unverbindlich anzusehen. Die Firma behält sich das Recht vor zu jeder zeit technische Änderungen vorzunehmen.
Les données techniques sur ce document ne doivent pas être considérées contraignantes. La société se réserve le droit d'apporter des modifications techniques à tout moment.
Los datos técnicos indicados en el presente catálogo no son vinculantes. La empresa se reserva el derecho de efectuar modificaciones sin previo aviso.

HORNO COMBINADO A GAS DE VAPOR DIRECTO - 7 X 1/1 GN - 7 X 600 X 400 • MANDOS ELECTROMECA'NICOS

Project
Rev.:
Zone:
Location:



CODICE
HOGM071E

MODELLO
HOGM071E

SERIE
Horizon III

ACCESORIOS

CÓDIGO	MODELLO	DESCRIZIONE
RP04	RP04	JUEGO DE RUEDAS PARA SOPORTES, 2 DE ELLAS CON FRENO
NPT071	NPT071	SOPORTE DE BANDEJA - INSERTABLE EN SOPORTE DE 45 MM DE DISTANCIA ENTRE EJES
NPT064	NPT064	SOPORTE PARA BANDEJAS - INSERTABLE EN EL SOPORTE
NPF04	NPF04	KIT DE PIES EMBRIDADOS PARA SOPORTES, PARA INSTALACIONES NAVALES
KIPS071E	KIPS071E	KIT PARA CAMBIO SENTIDO PUERTA
KFP002	KFP002	KIT DE TOPE DE PIE
ISR071S	ISR071S	SOPORTE BASE DE ACERO INOXIDABLE PARA INSERCIÓN DE ENFRIADOR DE CHORRO MOD. 050-051 - FULL AISI 304
ISR071E	ISR071E	SOPORTE BASE DE ACERO INOXIDABLE - FULL AISI 304
ILV126	ILV126	ARMARIO DE PRUEBAS CON HUMIDIFICADOR Y CONTROLES DIGITALES PROGRAMABLES - PUERTAS DE CRISTAL
IGP716	IGP716	PAR MAMPAROS - GN - 600 X 400
IGP664	IGP664	PAR DE MAMPARAS - 600 X 400
ICLD	ICLD	DUCHA DE MANO COMPLETA CON ACCESORIOS Y CONEXIONES
ICFX02	ICFX02	FILTRO DE GRASA - 2pcs
IBAS051	IBAS051	BARRA INASTILLABLE
PLG3016	PLG3016	ENCHUFE ELÉCTRICO - 230 V - 16A - 2P+T
PCSM	PCSM	FLOWMETER 10-100
PCSK	PCSK	SET DE CABEZAL DEL FILTRO PURITY C STEAM
PCSF	PCSF	CARTUCHO PURITY C STEAM 1100
CBL3015	CBL3015	CABLE - 3 MT - 3 X 1,5 MMQ
RP004	RP004	JUEGO DE RUEDAS DE LAS CUALES 2 CON FRENO
IKG071	IKG071	KIT SUPERPOSICIÓN
IKG051	IKG051	KIT SUPERPOSICIÓN
IKE071	IKE071	KIT SUPERPOSICIÓN
IKE051	IKE051	KIT SUPERPOSICIÓN

HORNO COMBINADO A GAS DE VAPOR DIRECTO - 7 X 1/1 GN - 7 X 600 X 400 • MANDOS ELECTROMECÁNICOS

Project
Rev.:
Zone:
Location:

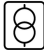



CODICE
HOGM071E

MODELLO
HOGM071E

SERIE
Horizon III

OPTIONAL

	MODELLO	DESCRIZIONE
	OCBM4	TRANSFORMADOR DE AISLAMIENTO PARA CONEXIÓN BIFÁSICA/MONOFÁSICA PARA MODELOS A GAS 2AC 220-240V/1N AC 230V
	ISP664	SUPLEMENTO PARA LA VERSIÓN DE PANADERÍA IGP-664 SOPORTE DE BANDEJAS MAMPARO
	IPS071	PUERTA OPUESTA
	APDS	SEGURIDAD APERTURA PUERTA CON DOBLE RESORTE