

# ARMADIO CONSERVATORE ROLL-IN COMPACT MONOSCOCCA 1 PORTA - TEMP. -15/-20 °C

Project .....  
Rev.: .....  
Zone: .....  
Location: .....



CODICE  
BRIBT-COMPACT

MODELLO  
RIBT-COMPACT

SERIE  
ARMADI REFRIGERATI

## CARATTERISTICHE GENERALI

Costruzione monoscocca con finitura interna ed esterna in acciaio inox AISI304.

Spessore di isolamento 85 mm ad alta densità.

Cruscotto apribile per facilitare la manutenzione periodica (pulizia del condensatore).

Schienale esterno e fondo sterno in acciaio preverniciato.

Guarnizione magnetica sui quattro lati e contromagnete sulle battute guarnizione.

Maniglia ergonomica a tutta altezza incassata nella parte frontale della porta, per un agevole apertura in qualsiasi tipo di installazione.

Compartimento interno con fianchi stampati a 26 posizioni, 3 griglie Rilsan GN2/1 in dotazione.

Fianchi vano motore schiumati per una migliore insonorizzazione e maggiore robustezza.

Sbrinamento a gas caldo e sistema di smaltimento dell'acqua di sbrinamento senza apporto di consumi energetici.

Ventilazione indiretta grazie al sistema di canalizzazione a tutta altezza per una ottimale circolazione d'aria e uniforme distribuzione della temperatura.

Fluido refrigerante ecologico R290



# ARMADIO CONSERVATORE ROLL-IN COMPACT MONOSCOCCA 1 PORTA - TEMP. -15/-20 °C

Project .....  
Rev.: .....  
Zone: .....  
Location: .....



CODICE  
BRIBT-COMPACT

MODELLO  
RIBT-COMPACT

SERIE  
ARMADI REFRIGERATI

## SPECIFICHE TECNICHE

Costruzione monoscocca in acciaio inox AISI304 satinato Scotch-Brite  
Isolamento in PU privo di CFC e HCFC, spessore 80 mm (70mm versione COMPACT)

Dispositivo automatico di sbrinamento ed evaporazione dell'acqua di condensa

Maniglie ergonomiche a tutta altezza e guarnizioni magnetiche sui 3 lati  
Paracolpi su schienale e interno su tutti i lati

Costruzione monoscocca in acciaio inox AISI304 satinato Scotch-Brite.  
Capacità contenitori carrellati: GN 2/1 oppure EN 400x600 mm o 600x800 mm.

Esterno finemente satinato SCOTCH-BRITE.

Isolamento in PU privo di CFC e HCFC, spessore 70 mm.

Dispositivo automatico di sbrinamento ed evaporazione dell'acqua di condensa.

Cella a grande capacità consente l'introduzione di carrelli con ingombro massimo: 660x800x1860 mm.

Maniglie ergonomiche a tutta altezza e guarnizioni magnetiche sui 3 lati.

Pavimento isolato di 40mm in acciaio AISI 304 per la versione BT.

Paracolpi su schienale e interno su tutti i lati.

Touch display.

# ARMADIO CONSERVATORE ROLL-IN COMPACT MONOSCOCCA 1 PORTA - TEMP. -15/-20 °C

Project .....  
Rev.: .....  
Zone: .....  
Location: .....



CODICE  
BRIBT-COMPACT

MODELLO  
RIBT-COMPACT

SERIE  
ARMADI REFRIGERATI

## Technical Information

SPECIFICATION	DATA
MATERIALE	BRIBT-COMPACT
DIM. LARGHEZZA	850 mm
DIM. PRODONDITÀ	970 mm
DIM. ALTEZZA	2350 mm
PESO NETTO	210 Kg
VOLUME IMBALLO	2.48 m3
ALIMENTAZIONE ELETTRICA STANDARD	230/1/50
POTENZA ELETTRICA	0.86 kW
TIPO GAS / REFRIGERANTE	R290a
POTENZA REFRIGERAZIONE	1.369
CAPACITÀ	878

ARMADIO CONSERVATORE ROLL-IN COMPACT  
MONOSCOCCA 1 PORTA - TEMP. -15/-20 °C

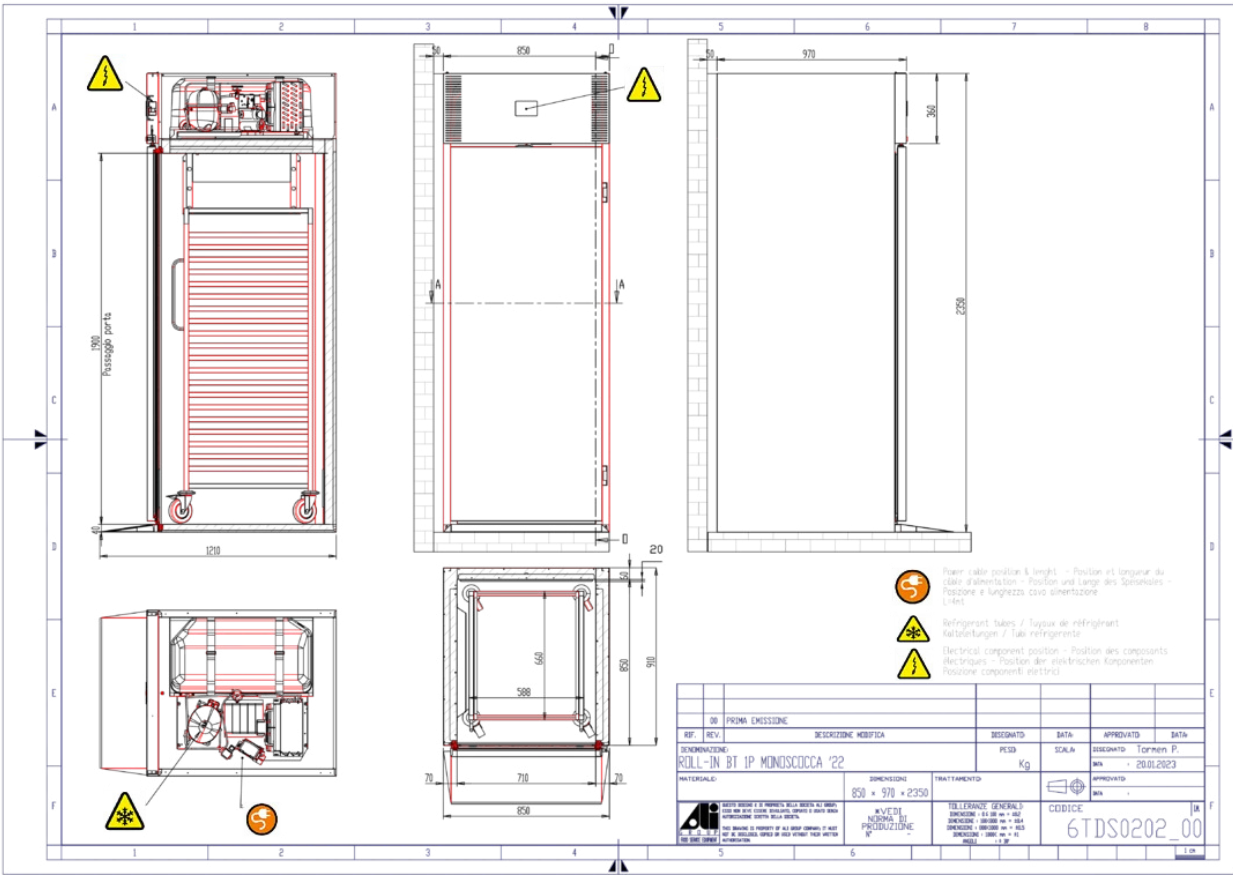
Project .....  
Rev.: .....  
Zone: .....  
Location: .....



CODICE  
BRIBT-COMPACT

MODELLO  
RIBT-COMPACT

SERIE  
ARMADI REFRIGERATI



ARMADIO CONSERVATORE ROLL-IN COMPACT  
MONOSCOCCA 1 PORTA - TEMP. -15/-20 °C

Project .....  
Rev.: .....  
Zone: .....  
Location: .....



CODICE  
BRIBT-COMPACT

MODELLO  
RIBT-COMPACT

SERIE  
ARMADI REFRIGERATI

# PRODUCT'S RANGE PLUS



Controllo digitale di semplice utilizzo. Rapido e intuitivo è un aiuto nel lavoro quotidiano.



Grazie al gas R290 fornito di serie per tutte le versioni disponibili garantisce attenzione e sostenibilità per tutti gli aspetti di sviluppo dei propri prodotti.

ARMADIO CONSERVATORE ROLL-IN COMPACT  
MONOSCOCCA 1 PORTA - TEMP. -15/-20 °C

Project .....  
Rev.: .....  
Zone: .....  
Location: .....



CODICE  
BRIBT-COMPACT

MODELLO  
RIBT-COMPACT

SERIE  
ARMADI REFRIGERATI

ACCESSORI

CODICE	MODELLO	DESCRIZIONE
TR COMPACT	TR COMPACT	CARRELLO 18 TEGLIE 588X660X1645 PASSO 75 MM