

FREIDORA ELÉCTRICA EVO DE 1 CAJA CON CONTROL ELECTRÓNICO 22 LT - Con sistema de filtro de aceite

Project
Rev.:
Zone:
Location:



CODICE
CR1209919T4W

MODELLO
QT90FREV/E422F-T4W

SERIE
BARON 4.0

CARACTERÍSTICAS GENERALES

De los sólidos cimientos de la tradición Baron, nace la nueva cocina Queen 4.0, aún más práctica, más equipada, más tecnológica.

Una evolución en las cocinas profesionales.

Queen 4.0 está perfectamente diseñado hasta el último detalle para agilizar y simplificar todas las operaciones de preparación, cocción, orden y limpieza en la cocina y para ayudarle cada día como un verdadero aliado en su trabajo.



ESPECIFICACIONES TÉCNICAS

GAS

Bandeja de horno moldeada con perfil interior radial.

Equipado con un gran depósito frontal para la expansión del aceite y la espuma.

La amplia zona fría del fondo garantiza la integridad del aceite utilizado durante más tiempo.

Rearme manual del termostato de seguridad.

Filtro extraíble, cestas, tapa y colector de grifo de vaciado incluidos.

Pies de acero inoxidable regulables en altura.

Grado de protección IPX5.

GAS

Quemador de acero inoxidable fuera del depósito.

La temperatura del aceite se regula mediante termostato.

Versión eléctrica

Elemento calefactor blindado de acero inoxidable AISI 304, dentro del depósito giratorio más de 90°.

Circulación y filtración de aceite

Elección automática entre una selección de recetas preestablecidas y probadas que el usuario puede almacenar.

Recopilación de datos, supervisión de operaciones, control remoto son sólo algunas de las posibilidades que la conectividad pone a su disposición.

Equipo certificado para la directiva de baja tensión 2014/35/UE según el esquema CB internacional.

Gracias a la certificación a prueba de chorros (IPX5) obtenida mediante pruebas específicas, los pomos y bajopomos pueden lavarse al final de la jornada laboral sin comprometer la funcionalidad ni la seguridad.

La barra delantera es un cómodo punto de apoyo para el cocinero; mantiene una distancia de seguridad con la encimera y protege así de colisiones accidentales con lo que está apoyado sobre la encimera y, al mismo tiempo, con los tiradores.

FREIDORA ELÉCTRICA EVO DE 1 CAJA CON CONTROL
ELECTRÓNICO 22 LT - Con sistema de filtro de aceite

Project
Rev.:
Zone:
Location:



CODICE CR1209919T4W	MODELLO QT90FREV/E422F-T4W	SERIE BARON 4.0
------------------------	-------------------------------	--------------------

Información técnica

ESPECIFICACIÓN	DATA
MATERIAL	CR1209919T4W
DEFINICIÓN	Q90FREV/E422F-T4W FRIGG. ELE IOT 900 M40
LÍNEA COMERCIAL	QUEEN
SUMINISTRO	ELECTRICIDAD
ANCHURA ANCHO	400 mm
DIM. PRODUCTIVIDAD	900 mm
DIM. ALTURA	870 mm
PESO NETO	0 Kg
VOLUMEN (neto)	0.313
LONGITUD DEL PAQUETE	840 mm
ANCHO DEL PAQUETE	1020 mm
ALTURA DEL ENVASE	1040 mm
VOLUMEN DEL ENVASE	0,891 m3
PESO BRUTO DEL EMBALAJE	0 Kg
FUENTE DE ALIMENTACIÓN ESTÁNDAR	380-415V 3N
FRECUENCIA	50-60 Hz
ENERGÍA ELÉCTRICA	22 kW
GRADO IP	IPX5
MODELO CERTIFICADO	Q90FREV/E422F

FREIDORA ELÉCTRICA EVO DE 1 CAJA CON CONTROL
ELECTRÓNICO 22 LT - Con sistema de filtro de aceite

Project
Rev.:
Zone:
Location:

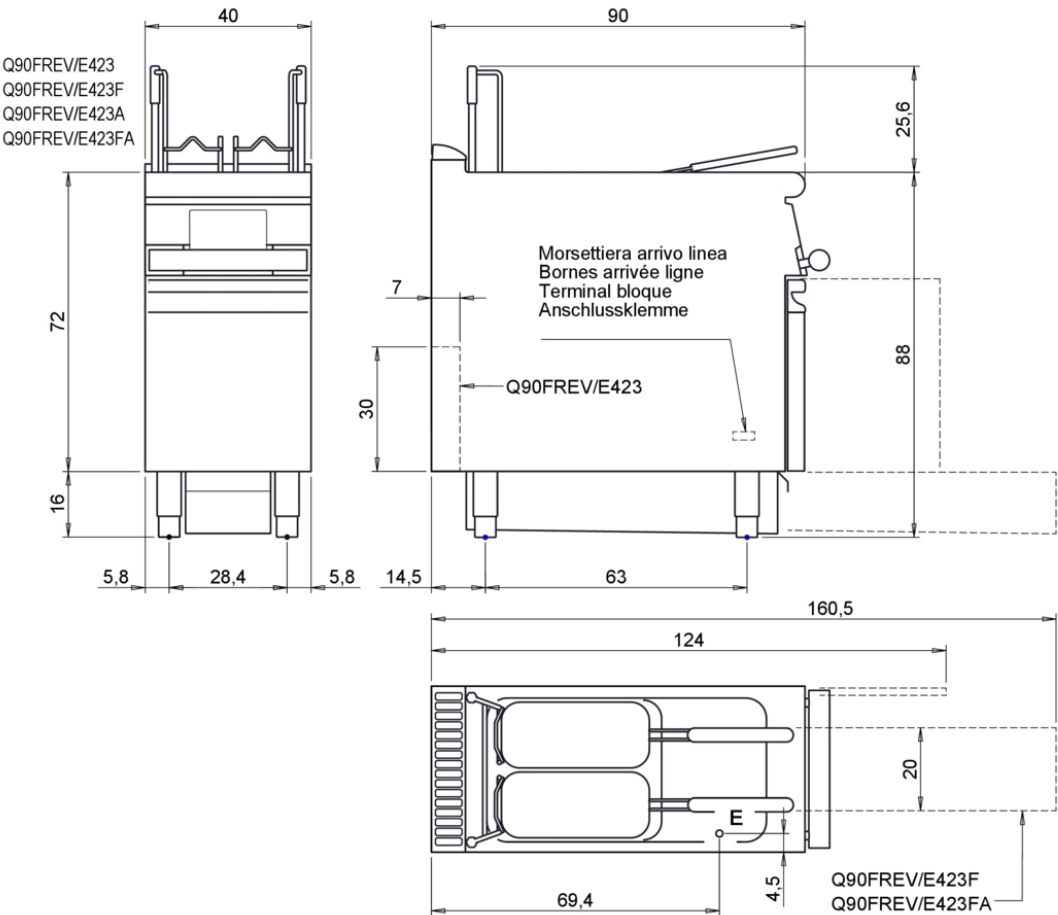


CODICE
CR1209919T4W

MODELLO
QT90FREVE/E422F-T4W

SERIE
BARON 4.0

MISURE IN cm - DIMENSIONS IN cm - ABMESSUNGEN IN cm- MESURES EN cm
MEDIDAS EN cm - MATEN IN cm - DIMENSIONES EN cm



Legenda - Legende - Key - Légende - Leyenda - Legenda - Legenda	
E Pressacavo entrata linea elettrica - Stopfbuchse - Electric cable stress relief - Presse étoupe de câble él - Pisacable - Elektrische kabelwartel - Entrada cabo eléctrico	G Arrivo gas - Gasanschluss - Gas connection - Arrivée gaz - Union de gas - Gasaansluiting - Ligação gás
S Attacco scarico acqua - Wasserablauf - Water outlet - Vidange de l'eau - Desaguadero - Wateraftapaansluiting - Junção descarga água	H20 Arrivo acqua - Wasseranschluss - Water inlet - Arrivée eau - Union de água - Wateraansluiting - Junção alimentação água
S1 Scarico vasca - Wannenabflussrohr - Pan outlet - Vidange du bac - Descarga cuba - Water toevoer - Descarga da cuba	A1 = Calda - Heiss - Warm - Chaude - Caliente - Warm - Morno
S2 Valvola di depressione - Anti-depression valve - Unterdruck ventil - Soupape de dépression - Válvula de dépresión - Onderdrukkelep - Válvula de depressão	A2 = Fredda - Kalt - Cold - Froid - Fria - Koude - Frio
S3 Scarico acqua intercapedine - Wasserablauf Zwischenraum - Jacket water drain Evacuation eau double envelope - Descarga de água interstícios - Afvoer water tussenruimte - Descarga de água na marmita com Sistema de aquecimento indirecto	
S4 Scarico - Abflussrohr - Drain - Tuyau d'évacuation - Tubo de drenaje - Aftapbuis - Tubulação de dreno	L Rubinetto di livello - Level tap - Wasserhahn - Robinet de niveau - Grifo de nivel - Niveaakraan - Torneira de nivel

FREIDORA ELÉCTRICA EVO DE 1 CAJA CON CONTROL ELECTRÓNICO 22 LT - Con sistema de filtro de aceite

Project
Rev.:
Zone:
Location:



CODICE
CR1209919T4W

MODELLO
QT90FREV/E422F-T4W

SERIE
BARON 4.0

PRODUCTOS GAMA PLUS



Elevación automática de la cesta. Programando las recetas desde el panel táctil, la cesta se eleva automáticamente al final del tiempo programado.



Elección automática entre una selección de recetas preestablecidas y probadas que el usuario puede almacenar.



Versión preparada para Industria 4.0. Modelo T4w



Circulación y filtración de aceite



En la versión eléctrica, el elemento calefactor puede girar más de 90°.



Circulación y filtración de aceite

FREIDORA ELÉCTRICA EVO DE 1 CAJA CON CONTROL ELECTRÓNICO 22 LT - Con sistema de filtro de aceite

Project
Rev.:
Zone:
Location:



CODICE
CR1209919T4W

MODELLO
QT90FREV/E422F-T4W

SERIE
BARON 4.0

ACCESORIOS

CÓDIGO	MODELLO	DESCRIZIONE
CR1357499	4.0IOTPRO	Suscripción PRO - Cloud
CR1357479	4.0IOTENTRY	SUSCRIPCIÓN - Cloud
CR1353969	QCF22/23P	CESTA DE ACERO INOXIDABLE PARA FREIDORAS 22/23P LT
CR1353979	QCF22/23	CESTA DE ACERO INOXIDABLE PARA FREIDORAS 22/23 LT
CR1015399	Q9KRS23HF	Kit de llenado y vaciado del depósito para versiones con filtrado automático