

# BRASERO BASCULANT MOTORISÉ ÉLECTRIQUE 120 L - CUVE DUPLEX

Project .....  
Rev.: .....  
Zone: .....  
Location: .....



CODICE  
CR1018249T4W

MODELLO  
QT90BR/EM120-T4W

SERIE  
BARON 4.0

## CARACTÉRISTIQUES GÉNÉRALES

Des solides fondations de la tradition Baron naît la nouvelle cuisine Queen 4.0, encore plus pratique, plus équipée, plus technologique. Une évolution dans les cuisines professionnelles. Queen 4.0 est parfaitement conçu dans les moindres détails pour accélérer et simplifier chaque opération de préparation, de cuisson, de rangement et de nettoyage dans la cuisine et pour vous accompagner au quotidien comme un véritable allié dans votre travail.



## SPÉCIFICATIONS TECHNIQUES

Revêtements extérieurs et pieds en acier inoxydable.  
Hauteur de la table de travail réglable de 840 à 900 mm.  
Plateaux d'une épaisseur de 2 mm.  
Disponible avec des réservoirs en fer et en acier inoxydable.  
Couvercles robustes, à double paroi et auto-équilibrés en acier inoxydable pour réduire les pertes de chaleur.  
Chargement de l'eau par l'intermédiaire d'une électrovanne.  
Température de cuisson contrôlée par thermostat avec réglage de 100 à 280°C.  
Chauffage par éléments chauffants en incoloy blindés.

Réservoir basculant à grand rayon.

La collecte de données, la surveillance des opérations, le contrôle à distance ne sont que quelques-unes des possibilités que la connectivité

met à votre disposition.

Équipement certifié pour la directive basse tension 2014/35/EU selon le schéma CB international.

Grâce à la certification de résistance aux jets d'eau (IPX5) obtenue à l'issue de tests spécifiques, les boutons et sous-boutons peuvent être lavés à la fin de la journée de travail sans compromettre la fonctionnalité et la sécurité.

La barre frontale est un point d'appui confortable pour le cuisinier ; elle maintient une distance de sécurité par rapport au plan de travail et protège ainsi contre les collisions accidentelles avec ce qui repose sur les plans de travail et en même temps avec les poignées.

# BRASERO BASCULANT MOTORISÉ ÉLECTRIQUE 120 L - CUVE DUPLEX

Project .....  
Rev.: .....  
Zone: .....  
Location: .....



CODICE  
CR1018249T4W

MODELLO  
QT90BR/EM120-T4W

SERIE  
BARON 4.0

## Informations techniques

SPECIFICATION	DATA
MATÉRIAU	CR1018249T4W
FOURNITURE	ÉLECTRICITÉ
DIM. LARGEUR	1200 mm
DIM. PRODUCTIVITÉ	900 mm
DIM. HAUTEUR	870 mm
ALIMENTATION ÉLECTRIQUE STANDARD	380-415V 3N
L'ÉNERGIE ÉLECTRIQUE	13.5 kW

# BRASERO BASCULANT MOTORISÉ ÉLECTRIQUE 120 L - CUVE DUPLEX

Project .....  
Rev.: .....  
Zone: .....  
Location: .....



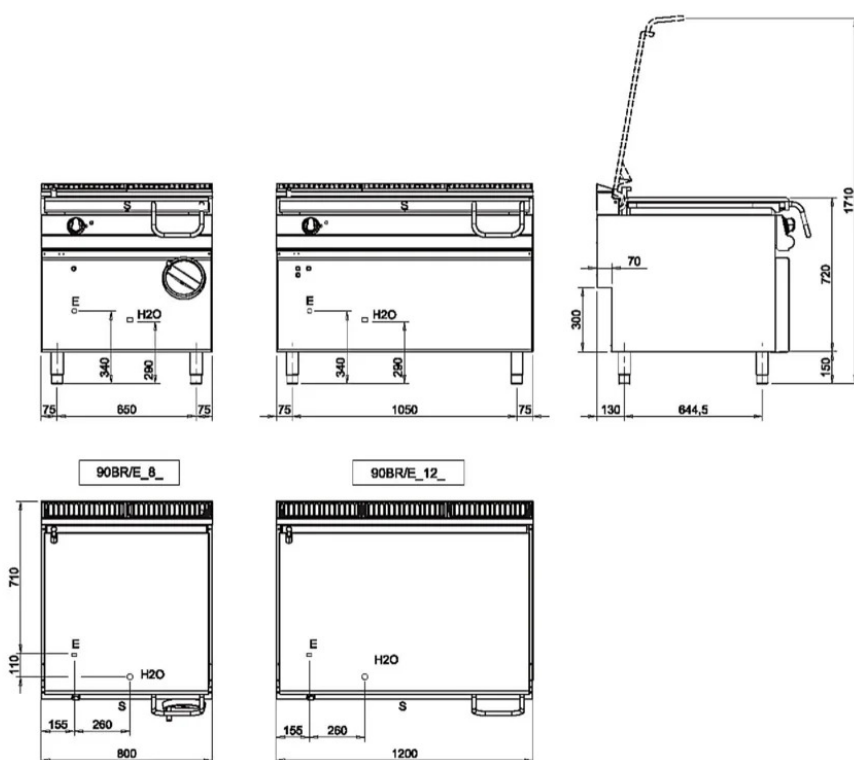
CODICE  
CR1018249T4W

MODELLO  
QT90BR/EM120-T4W

SERIE  
BARON 4.0

## SCHEMA DI INSTALLAZIONE - INSTALLATION DIAGRAM - INSTALLATIONSPLAN - SCHÉMA D'INSTALLATION - ESQUEMA DE INSTALACION -INSTALLATIESCHEMA - IINSTALLATIONSRTNINGAR

MISURE IN mm - DIMENSIONS IN mm - ABMESSUNGEN IN mm  
MESURES EN mm - MEDIDAS EN mm - MATEN IN mm



### Legenda - Legende - Key - Légende - Leyenda - Legenda

- E** Pressacavo entrata linea elettrica - Stopfbuchse - Electric cable stress relief  
Presse étoupe de cable él. - Pisacable - Elektrische kabelwartel
- H20** Attacco arrivo acqua - Wasseranschluss - Water inlet  
Arrivée eau - Union de agua - Wateraansluiting  
**EN ISO 228-1 G 3/4**
- S** Scarico vasca - Wannenabflussrohr - Pan outlet  
Vidange du bac - Descarga cuba - Water toevoer

# BRASERO BASCULANT MOTORISÉ ÉLECTRIQUE 120 L - CUVE DUPLEX

Project .....  
Rev.: .....  
Zone: .....  
Location: .....



CODICE  
CR1018249T4W

MODELLO  
QT90BR/EM120-T4W

SERIE  
BARON 4.0

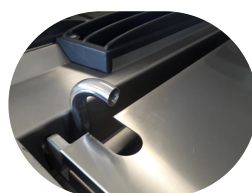
## PRODUITS GAMME PLUS



Possibilité de régler 2 minuteries pour contrôler la cuisson. Un signal sonore avertit l'opérateur à la fin du temps programmé.



Prédisposition pour la sonde à cœur, pour un meilleur contrôle de la cuisson. L'atteinte de la température à cœur réglée est signalée par un signal sonore.



Remplissage d'eau par électrovanne et robinet fixe en haut.



Contrôle de la température de la plaque de cuisson par écran tactile et réglage par bouton ergonomique

Version prête pour l'industrie 4.0.



Couvercles auto-équilibrés.



Réservoir basculant à grand rayon.



BRASERO BASCULANT MOTORISÉ ÉLECTRIQUE 120 L -  
CUVE DUPLEX

CODICE	MODELLO	SERIE
CR1018249T4W	QT90BR/EM120-T4W	BARON 4.0

Project .....  
Rev.: .....  
Zone: .....  
Location: .....



ACCESSOIRES

CODE	MODELLO	DESCRIZIONE
CR1357499	4.0IOTPRO	Abonnement PRO - Cloud
CR1357479	4.0IOTENTRY	Abonnement ENTRY - Cloud