

PENTOLA ELETTRICA RISCALDAMENTO DIRETTO - 100 LT

Project
Rev.:
Zone:
Location:



CODICE
CR1018099T4W

MODELLO
QT90PF/ED100-T4W

SERIE
BARON 4.0

CARATTERISTICHE GENERALI

Dalle solide basi della tradizione Baron, nasce la nuova cucina Queen 4.0, ancora più pratica, più accessoriata, più tecnologica. Un'evoluzione nell'ambito delle cucine professionali. Queen 4.0 è perfettamente studiata nei dettagli per velocizzare e semplificare ogni operazione di preparazione, cottura, riordino, pulizia in cucina e affiancarti ogni giorno come un vero alleato del tuo lavoro.



SPECIFICHE TECNICHE

Rivestimenti esterni e piedini in acciaio INOX.
Altezza del piano di lavoro regolabile da 840 a 900 mm.
Piani con spessore 2 mm
Vasche in acciaio inox AISI 304 con fondo in AISI 316.
Carico acqua per mezzo di 2 elettrovalvole, con possibilità di effettuare il carico di acqua fredda o calda.
Scarico frontale per mezzo di rubinettoni da 2" in ottone cromato.
Versione elettrica indiretta: riscaldamento con 2 gruppi di resistenze corazzate posizionate internamente alla intercapedine.
Versione elettrica diretta: riscaldamento per mezzo di 3 resistenze in acciaio inossidabile posizionate esternamente sul fondo del recipiente.
Vasca in acciaio inox con fondo in aisi 316
Possibilità di carico acqua calda o fredda

Raccolta dati, monitoraggio funzionamento, controllo remoto sono solo alcune delle possibilità che la connettività mette a tua disposizione.

Attrezzatura certificata per direttiva bassa tensione 2014/35/EU secondo lo schema internazionale CB.

Grazie alla certificazione di impermeabilità ai getti d'acqua (IPX5) ottenuta attraverso test specifici, manopole e sottomanopole possono essere lavate a fine giornata di lavoro, senza comprometterne la funzionalità e la sicurezza.

La barra frontale è un punto di appoggio confortevole per il cuoco; permette di rimanere alla giusta distanza di sicurezza dal piano di lavoro e quindi protegge da urti accidentali con quanto appoggiato sui piani e allo stesso tempo anche le manopole.

PENTOLA ELETTRICA RISCALDAMENTO DIRETTO - 100 LT

Project
Rev.:
Zone:
Location:



CODICE
CR1018099T4W

MODELLO
QT90PF/ED100-T4W

SERIE
BARON 4.0

Technical Information

SPECIFICATION	DATA
MATERIALE	CR1018099T4W
DEFINIZIONE	QT90PF/ED100-T4W PENT.EL. M80 DIR.100 LT
LINEA COMMERCIALE	QUEEN
ALIMENTAZIONE	ELETTRICA
DIM. LARGHEZZA	800 mm
DIM. PRODONDITÀ	900 mm
DIM. ALTEZZA	870 mm
PESO NETTO	129.8 Kg
VOLUME (netto)	0.626
LUNGHEZZA IMBALLO	860 mm
LARGHEZZA IMBALLO	1020 mm
ALTEZZA IMBALLO	1300 mm
VOLUME IMBALLO	1,140 m3
PESO LORDO IMBALLO	145 Kg
ALIMENTAZIONE ELETTRICA STANDARD	380-415V 3N
FREQUENZA	50-60 Hz
POTENZA ELETTRICA	12 kW
GRADO IP	IPX5
CAPACITÀ	100 litri
MODELLO CERTIFICATO	Q90PF/ED100

PENTOLA ELETTRICA RISCALDAMENTO DIRETTO - 100 LT

Project
Rev.:
Zone:
Location:



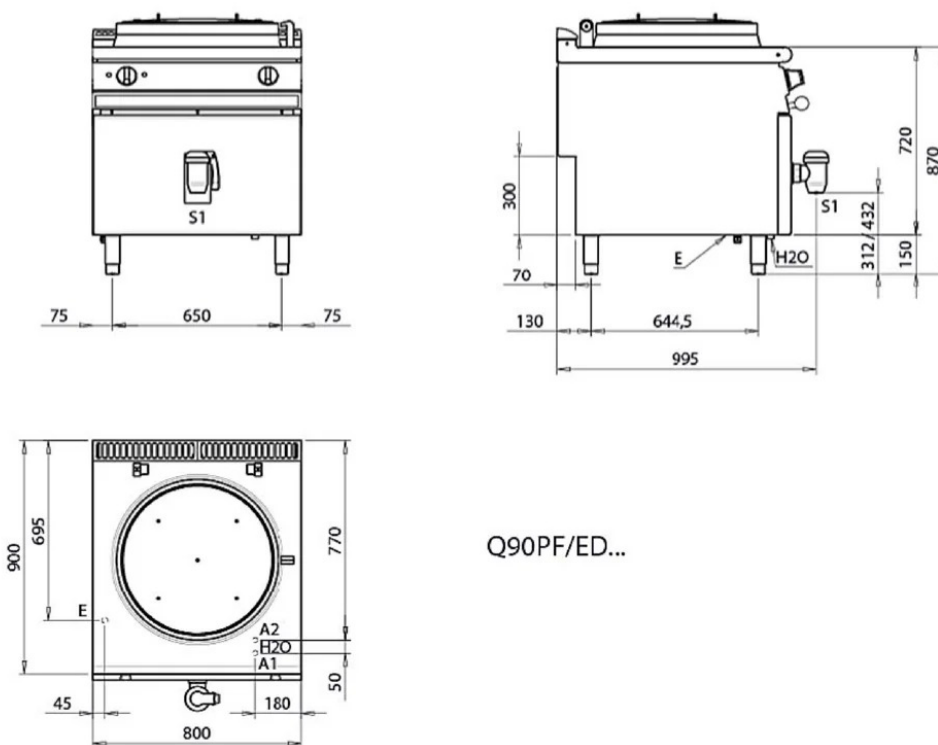
CODICE
CR1018099T4W

MODELLO
QT90PF/ED100-T4W

SERIE
BARON 4.0

SCHEMA DI INSTALLAZIONE - INSTALLATION DIAGRAM - INSTALLATIONSPLAN - SCHÉMA D'INSTALLATION -
ESQUEMA DE INSTALACION - INSTALLATIESCHEMA - INSTALLATIONSRIJNINGAR

MISURE IN mm - DIMENSIONS IN mm - ABMESSUNGEN IN mm
MESURES EN mm - MEDIDAS EN mm - MATEN IN mm



Q90PF/ED...

Legenda - Legende - Key - Légende - Leyenda - Legenda

- H2O Attacchi arrivo acqua - Wasseranschluss - Water inlet - Arrivée eau - Union de agua - Wateraansluiting
- A1 = Calda - Heiss - Warm - Chaude - Caliente - Warm EN ISO 228-1 G 3/4
- A2 = Fredda - Kalt - Cold - Froid - Fria - Koude EN ISO 228-1 G 3/4
- E Pressacavo entrata linea elettrica - Sopfbuchse - Electric cable stress relief
- Presser étoupe de câble él. - Elektrische kabelwartel
- S1 Scarico acqua - Wasserablauf - Water outlet - Vidange de l'eau - Desaguadero - Waterafvoer

CODICE
CR1018099T4W

MODELLO
QT90PF/ED100-T4W

SERIE
BARON 4.0

PRODUCT'S RANGE PLUS



Versione predisposta per
connettibilità industria 4.0.



Vasca in in acciaio inox con fondo in
aisi 316



Possibilità di carico acqua calda o
fredda



Controllo del livello di potenza
mediante schermo touch e
regolazione con manopola
ergonomica



Possibilità di regolazione di 2 timer
per il controllo delle cotture. Un
segnale acustico avvisa l'operatore
al termine del tempo impostato.



Possibilità di carico acqua calda o
fredda



Pentole indirette con valvola di
scarico automatico condensa
intercapedine
La valvola ha una doppia funzione
- ricarica la pressione all'interno
dell'intercapedine
- permette lo scarico automatico
condensa acqua

PENTOLA ELETTRICA RISCALDAMENTO DIRETTO - 100 LT

Project
Rev.:
Zone:
Location:



CODICE
CR1018099T4W

MODELLO
QT90PF/ED100-T4W

SERIE
BARON 4.0

ACCESSORI

CODICE	MODELLO	DESCRIZIONE
MA97347000	9C5	CESTO COLAPASTA
MA97348000	9CV5	CESTO COLAVERDURE PER PENTOLA
MA97350900	9C10	CESTO COLAPASTA
MA97351000	9C15	CESTO COLAPASTA
MA97352000	9CV10	CESTO COLAVERDURE PER PENTOLA
MA97353000	9CV15	CESTO COLAVERDURE PER PENTOLA
MA97354000	9-I10	IMBUTO PER SCARICO PENTOLA
MA97355000	9-I15	IMBUTO PER SCARICO PENTOLA
CR1357499	4.0IOTPRO	Abbonamento PRO - Cloud
CR1357479	4.0IOTENTRY	Abbonamento ENTRY - Cloud
MA97349000	9-I5	IMBUTO PER SCARICO PENTOLA-50 Lt. FORI Ø 10-15-36 MM