

# TOUTES LES PLAQUES ÉLECTRIQUES SUR LE COMPARTIMENT OUVERT

Project .....  
Rev.: .....  
Zone: .....  
Location: .....



CODICE  
CR1016179T4W

MODELLO  
QT90TPV/E800-T4W

SERIE  
BARON 4.0

## CARACTÉRISTIQUES GÉNÉRALES

Des solides fondations de la tradition Baron naît la nouvelle cuisine Queen 4.0, encore plus pratique, plus équipée, plus technologique. Une évolution dans les cuisines professionnelles. Queen 4.0 est parfaitement conçu dans les moindres détails pour accélérer et simplifier chaque opération de préparation, de cuisson, de rangement et de nettoyage dans la cuisine et pour vous accompagner au quotidien comme un véritable allié dans votre travail.



## SPÉCIFICATIONS TECHNIQUES

Plaque de cuisson en acier chrome-molybdène poli de 1,8 cm d'épaisseur, indéformable à haute température et convenant également à la cuisson directe.

Bac à graisse périmétrique avec orifice de vidange.

Chauffage des plaques (4 zones) au moyen d'éléments chauffants de 4 kW.

Réglage de la température des éléments chauffants par thermostat, actionné par des boutons ergonomiques encastrés et inclinés.

4 zones de cuisson indépendantes.

Température réglable

La collecte de données, la surveillance des opérations, le contrôle à distance ne sont que quelques-unes des possibilités que la connectivité

met à votre disposition.

Équipement certifié pour la directive basse tension 2014/35/EU selon le schéma CB international.

Grâce à la certification de résistance aux jets d'eau (IPX5) obtenue à l'issue de tests spécifiques, les boutons et sous-boutons peuvent être lavés à la fin de la journée de travail sans compromettre la fonctionnalité et la sécurité.

La barre frontale est un point d'appui confortable pour le cuisinier ; elle maintient une distance de sécurité par rapport au plan de travail et protège ainsi contre les collisions accidentelles avec ce qui repose sur les plans de travail et en même temps avec les poignées.

TOUTES LES PLAQUES ÉLECTRIQUES SUR LE  
COMPARTIMENT OUVERT

Project .....  
Rev.: .....  
Zone: .....  
Location: .....



CODICE  
CR1016179T4W

MODELLO  
QT90TPV/E800-T4W

SERIE  
BARON 4.0

Informations techniques

SPECIFICATION	DATA
MATÉRIAU	CR1016179T4W
DÉFINITION	QT90TPV/E800-T4W TUTTAPIASTRA ELETT. A/G
LIGNE COMMERCIALE	QUEEN
FOURNITURE	ÉLECTRICITÉ
DIM. LARGEUR	800 mm
DIM. PRODUCTIVITÉ	900 mm
DIM. HAUTEUR	870 mm
POIDS NET	130.8 Kg
VOLUME (net)	0.626
LONGUEUR DU PAQUET	860 mm
LARGEUR DU PAQUET	1020 mm
HAUTEUR DE L'EMBALLAGE	1150 mm
VOLUME DU PAQUET	1,010 m3
POIDS BRUT D'EMBALLAGE	146 Kg
ALIMENTATION ÉLECTRIQUE STANDARD	380-415V 3N
FRÉQUENCE	50-60 Hz
L'ÉNERGIE ÉLECTRIQUE	16 kW
GRADE IP	IPX5
MODÈLE CERTIFIÉ	Q90TPV/E800

TOUTES LES PLAQUES ÉLECTRIQUES SUR LE  
COMPARTIMENT OUVERT

Project .....  
Rev.: .....  
Zone: .....  
Location: .....

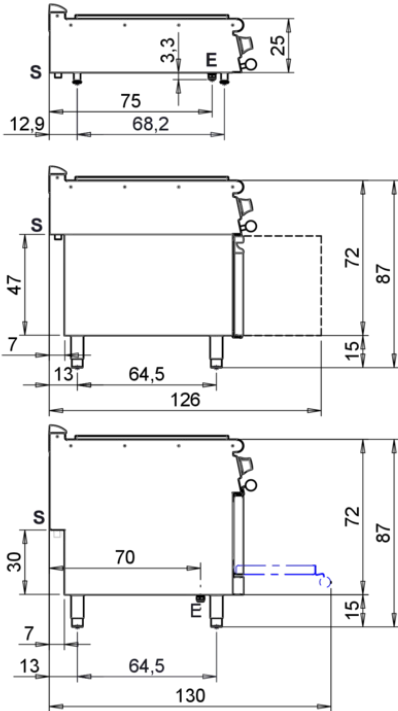
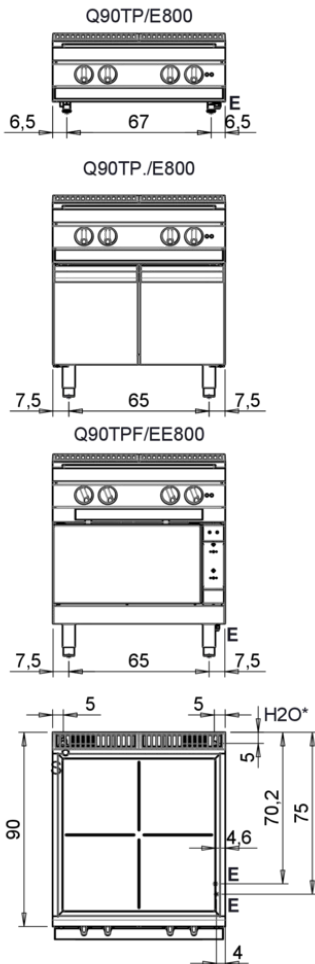


CODICE  
CR1016179T4W

MODELLO  
QT90TPV/E800-T4W

SERIE  
BARON 4.0

MISURE IN cm - DIMENSIONS IN cm - ABMESSUNGEN IN cm- MESURES EN cm  
MEDIDAS EN cm - MATEN IN cm - DIMENSIONES EN cm



Legenda - Legende - Key - Légende - Leyenda - Legenda - Legenda	
<b>E</b> Pressacavo entrata linea elettrica - Stopfbuchse - Electric cable stress relief - Presse étoupe de câble él - Pisacable - Elektrische kabelwartel - Entrada cabo eléctrico	<b>G</b> Arrivo gas - Gasanschluss - Gas connection - Arrivée gaz - Union de gas - Gasaansluiting - Ligação gás
<b>S</b> Attacco scarico acqua - Wasserablauf - Water outlet - Vidange de l'eau - Desaguadero - Wateraftapaansluiting - Junção descarga água <b>EN ISO 228-1 G1</b>	<b>H20</b> Arrivo acqua - Wasseranschluss - Water inlet - Arrivée eau - Union de água - Wateraansluiting - Junção alimentação água
<b>S1</b> Scarico vasca - Wannenabflussrohr - Pan outlet - Vidange du bac - Descarga cuba - Water toevoer - Descarga da cuba	<b>A1</b> = Calda - Heiss - Warm - Chaude - Caliente - Warm - Morno
<b>S2</b> Valvola di depressione - Anti-depression valve - Unterdruck ventil - Soupape de dépression - Válvula de depresión - Onderdrukklep - Válvula de depressão	<b>A2</b> = Fredda - Kalt - Cold - Froid - Fria - Koude - Frio
<b>S3</b> Scarico acqua intercapedine - Wasserablauf Zwischenraum - Jacket water drain Evacuation eau double envelope - Descarga de água interstícios - Afvoer water tussenruimte - Descarga de água na marmitta com Sistema de aquecimento indirecto	<b>EN 10226-1 R 1/2; EN ISO 228-1 G 1/2 (DK)</b>
<b>S4</b> Scarico - Abflussrohr - Drain - Tuyau d'évacuation - Tubo de drenaje - Aftapbuis - Tubulação de dreno	<b>L</b> Rubinetto di livello - Level tap - Wasserhahn - Robinet de niveau - Grifo de nivel - Niveaakraan - Torneira de nivel

# TOUTES LES PLAQUES ÉLECTRIQUES SUR LE COMPARTIMENT OUVERT

Project .....  
Rev.: .....  
Zone: .....  
Location: .....



CODICE  
CR1016179T4W

MODELLO  
QT90TPV/E800-T4W

SERIE  
BARON 4.0

## PRODUITS GAMME PLUS



Possibilité de régler 2 minuteries pour contrôler la cuisson. Un signal sonore avertit l'opérateur à la fin du temps programmé.

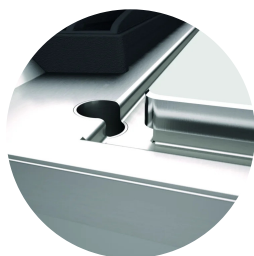


Contrôle de la température de la plaque de cuisson par écran tactile et réglage par bouton ergonomique



Équipement certifié pour la directive basse tension 2014/35/EU selon le schéma CB international.

Version prête pour l'industrie 4.0.



Plaque en porte-à-faux avec bac à graisse périphérique avec trou d'évacuation.



4 zones de cuisson indépendantes.

TOUTES LES PLAQUES ÉLECTRIQUES SUR LE  
COMPARTIMENT OUVERT

CODICE	MODELLO	SERIE
CR1016179T4W	QT90TPV/E800-T4W	BARON 4.0

Project .....  
Rev.: .....  
Zone: .....  
Location: .....



ACCESSOIRES

CODE	MODELLO	DESCRIZIONE
CR1357499	4.0IOTPRO	Abonnement PRO - Cloud
CR1357479	4.0IOTENTRY	Abonnement ENTRY - Cloud