

CODICE
CR1016099T4W

MODELLO
QT90TP/E800-T4W

SERIE
BARON 4.0

ALLGEMEINE MERKMALE

Auf dem soliden Fundament der Baron-Tradition steht die neue Küche Queen 4.0, die noch praktischer, noch besser ausgestattet und noch technologischer ist.

Eine Evolution in der Profiküche.

Queen 4.0 ist bis ins kleinste Detail perfekt durchdacht, um alle Vorbereitungs-, Koch-, Aufräum- und Reinigungsaufgaben in der Küche zu beschleunigen und zu vereinfachen und Sie bei Ihrer täglichen Arbeit als echte Verbündete zu unterstützen.



TECHNISCHE DATEN

Kochplatte aus poliertem Chrom-Molybdän-Stahl, 1,8 cm dick, bei hohen Temperaturen nicht verformbar und auch für direktes Kochen geeignet. Perimeter-Fettabscheider mit Abflussöffnung.

Plattenheizung (4 Zonen) mittels 4-kW-Heizelementen.

Temperaturregulierung der Heizelemente durch Thermostat, der über ergonomische, versenkte und geneigte Knöpfe bedient wird.

4 unabhängige Kochzonen.

Einstellbare Temperatur

Datenerfassung, Betriebsüberwachung, Fernsteuerung sind nur einige der Möglichkeiten, die Ihnen die Konnektivität zur Verfügung stellt.

Geräte, die nach der Niederspannungsrichtlinie 2014/35/EU gemäß dem internationalen CB-Schema zertifiziert sind.

Dank der durch spezielle Tests erlangten Strahlwasserschutz-Zertifizierung (IPX5) können die Knöpfe und Unterknöpfe am Ende des Arbeitstages gewaschen werden, ohne die Funktionalität und Sicherheit zu beeinträchtigen.

Die vordere Leiste ist ein bequemer Halt für den Koch; sie hält einen sicheren Abstand zur Arbeitsfläche und schützt so vor versehentlichen Zusammenstößen mit dem, was auf der Arbeitsfläche liegt, und gleichzeitig mit den Griffen.

ELEKTRO GLÜHPLATTENHERDE

Project
Rev.:
Zone:
Location:



CODICE
CR1016099T4W

MODELLO
QT90TP/E800-T4W

SERIE
BARON 4.0

Technische Informationen

SPEZIFIKATION	DATA
MATERIAL	CR1016099T4W
SUPPLY	ELEKTROTECHNIK
DIM. BREITE	800 mm
DIM. PRODUKTIVITÄT	900 mm
DIM. HÖHE	250 mm
STANDARD-STROMVERSORGUNG	380-415V 3N
ELEKTRISCHE LEISTUNG	16 kW

SERIE
BARON 4.0

CODICE
CR1016099T4W

MODELLO
QT90TP/E800-T4W

SERIE
BARON 4.0

PRODUKTE BEREICH PLUS



Möglichkeit der Einstellung von 2 Timern zur Steuerung des Garvorgangs. Ein akustisches Signal warnt den Bediener bei Ablauf der eingestellten Zeit.

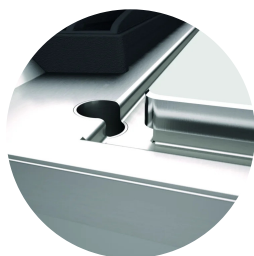


Temperaturregelung der Kochplatte über Touchscreen und Einstellung mit ergonomischem Drehknopf



Geräte, die nach der Niederspannungsrichtlinie 2014/35/EU gemäß dem internationalen CB-Schema zertifiziert sind.

Industrie 4.0-fähige Version.



Freitragende Platte mit umlaufender Fettauffangwanne mit Ablaufloch.



4 unabhängige Kochzonen.

ELEKTRO GLÜHPLATTENHERDE

Project
Rev.:
Zone:
Location:



CODICE
CR1016099T4W

MODELLO
QT90TP/E800-T4W

SERIE
BARON 4.0

ZUBEHÖR

CODE	MODELLO	DESCRIZIONE
CR1357499	4.0IOTPRO	PRO-Abonnement - Cloud
CR1357479	4.0IOTENTRY	ENTRY-Abonnement - Cloud