

TABLE RÉFRIGÉRÉE (4 PORTES TEMP -2/+8°C) AVEC PLAN DE TRAVAIL AVEC DOSSERET

Project
Rev.:
Zone:
Location:



CODICE
BN26WC0212103LB

MODELLO
BOW04PA

SERIE
TABLES RÉFRIGÉRÉES

CARACTÉRISTIQUES GÉNÉRALES

Les tables réfrigérées Baron, toutes certifiées pour leur efficacité et leur qualité, garantissent la parfaite observation des matières premières et des produits d'épicerie fine transformés, grâce également à un système de fermeture automatique des portes avec joint magnétique.



SPÉCIFICATIONS TECHNIQUES

Construction monocoque avec finition interne et externe en acier inoxydable (satin Scotch-Brite).
Fond de cellule moulé avec bords arrondis et supports de grille amovibles pour une hygiène maximale et une grande souplesse de chargement.
Tiroirs à extension totale, grâce aux glissières télescopiques en acier inoxydable spéciales Fulterer.
Porte à fermeture automatique avec verrouillage à 100°.
Épaisseur d'isolation, de 60 mm, en mousse de polyuréthane haute densité, totalement sans CFC.
Unité de condensation amovible.
Charnière inférieure fixée frontalement pour l'installation sur plinthe.
Unité de condensation extractible.

GROUPE RÉFRIGÉRANT:
Évaporateur hors cellule pour un meilleur confort de chargement
Système de ventilation pour uniformiser la température intérieure
Évaporateurs avec traitement cataphorèse.
COMMANDES, CONTRÔLES ET SÉCURITÉ :
Carte de contrôle électronique avec fonction HACCP.
Système de dégivrage par gaz chauds (sur les versions à moteur embarqué)
Dégivrage électrique (sur les versions pré-installées).
Dispositif automatique d'évaporation de l'eau de condensation sans apport d'énergie électrique

TABLE RÉFRIGÉRÉE (4 PORTES TEMP -2/+8°C) AVEC PLAN DE TRAVAIL AVEC DOSSERET

Project
Rev.:
Zone:
Location:



CODICE
BN26WC0212103LB

MODELLO
BOW04PA

SERIE
TABLES RÉFRIGÉRÉES

Informations techniques

SPECIFICATION	DATA
MATÉRIAU	BN26WC0212103LB
DÉFINITION	BOW04PA R290DX TNN PSPDPSPD C/A 50SV BAR
FOURNITURE	ÉLECTRICITÉ
DIM. LARGEUR	2195 mm
DIM. PRODUCTIVITÉ	700 mm
DIM. HAUTEUR	950 mm
POIDS NET	117 Kg
VOLUME (net)	1.459675
LONGUEUR DU PAQUET	2240 mm
LARGEUR DU PAQUET	750 mm
HAUTEUR DE L'EMBALLAGE	1060 mm
VOLUME DU PAQUET	1,781 m3
POIDS BRUT D'EMBALLAGE	137 Kg
ALIMENTATION ÉLECTRIQUE STANDARD	220-240V 1N
FRÉQUENCE	50Hz
L'ÉNERGIE ÉLECTRIQUE	0.35 kW
TYPE DE GAZ/RÉFRIGÉRANT	R134a
GRADE IP	IPX4
CAPACITÉ	492

TABLE RÉFRIGÉRÉE (4 PORTES TEMP -2/+8°C) AVEC
PLAN DE TRAVAIL AVEC DOSSERET

Project
Rev.:
Zone:
Location:



CODICE
BN26WC0212103LB

MODELLO
BOW04PA

SERIE
TABLES RÉFRIGÉRÉES

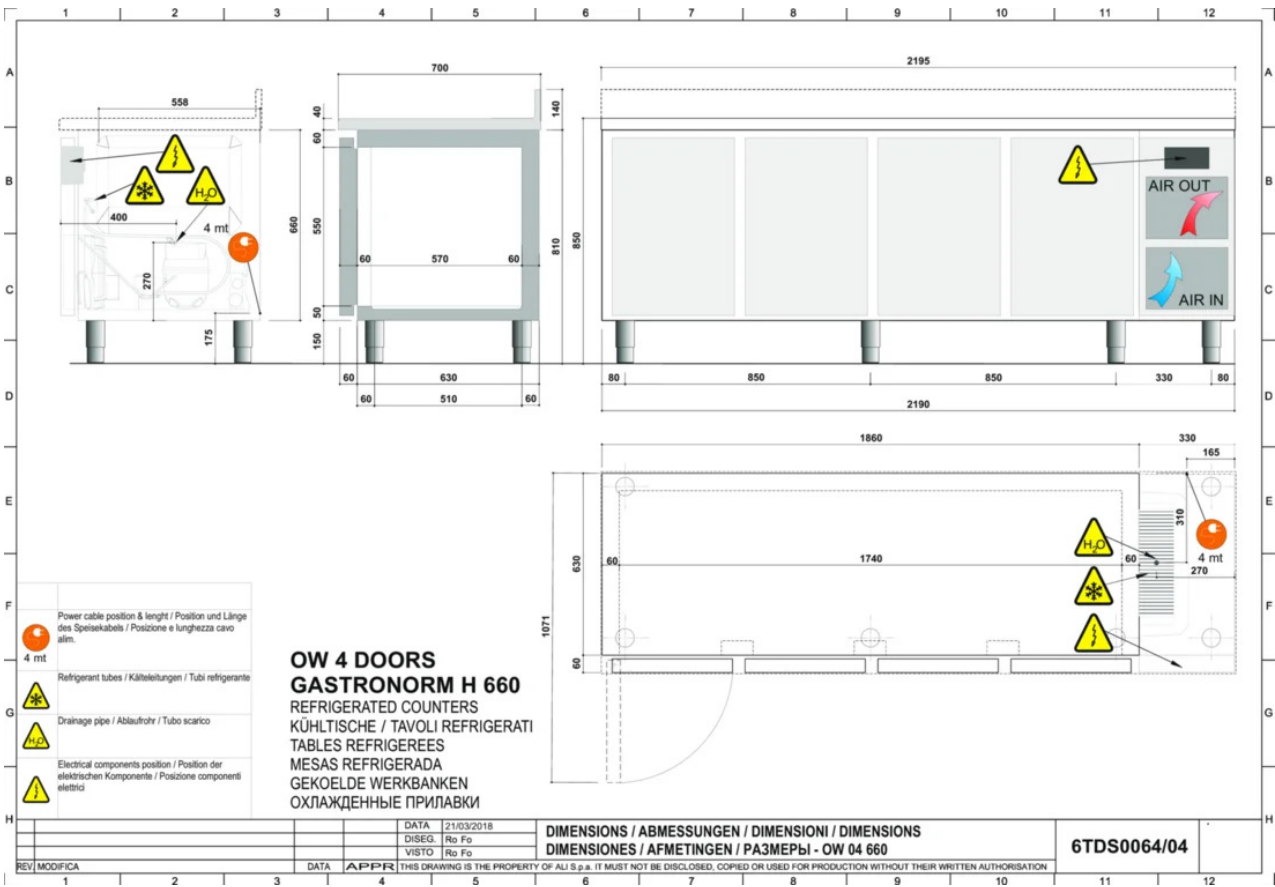


TABLE RÉFRIGÉRÉE (4 PORTES TEMP -2/+8°C) AVEC PLAN DE TRAVAIL AVEC DOSSERET

Project
Rev.:
Zone:
Location:



CODICE
BN26WC0212103LB

MODELLO
BOW04PA

SERIE
TABLES RÉFRIGÉRÉES

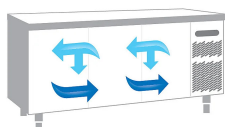
PRODUITS GAMME PLUS



Programmation facile et
accessibilité immédiate. La solution
pour une utilisation rapide et facile.



Fond de cellule moulé avec bords
arrondis et supports de grille
amovibles pour une hygiène
maximale et une grande souplesse
de chargement.



L'uniformité de la température dans
l'ensemble du compartiment de
réfrigération est garantie par un
système de ventilation breveté qui
prévoit la canalisation de l'air, ce
aussi grâce à l'absence de
l'évaporateur dans la cellule.



Tiroirs à extension totale avec
glissières télescopiques spéciales
Fulterer en acier inoxydable