

# FRITEUSE ÉLECTRIQUE 2 BACS 10+10 LITRES

Project .....  
Rev.: .....  
Zone: .....  
Location: .....



CODICE  
CR1359539

MODELLO  
Q70FRI/E610

SERIE  
QUEEN 7

## CARACTÉRISTIQUES GÉNÉRALES

Pour ceux qui ne veulent pas renoncer à la qualité et à la solidité d'une cuisine Queen, la Série 7 offre une profondeur de 700 mm et des dimensions plus compactes pour s'intégrer dans n'importe quel environnement, des brûleurs disponibles dans différentes configurations et puissances, rehaussés par la finition raffinée Scotch Brite.

Grâce à l'extrême liberté de composition, toutes les compositions sont possibles : il est possible de combiner les Model tops avec des éléments bas de four et neutres, accessorisables et avec des finitions hygiéniques ; créer des solutions personnalisées en combinant et en fixant les appareils dos à dos, des structures "flush" côte à côte parfaitement étanches, ou des structures "bridge", en offrant des solutions de haut niveau qui répondent toujours parfaitement aux besoins du chef cuisinier.

En guise de garantie totale, tous les équipements qui composent une cuisine Queen7 sont certifiés aux normes internationales, notamment CE, GAR, AGA et autres.



## SPÉCIFICATIONS TECHNIQUES

### GAZ

Plateaux de cuisson moulés de grande capacité, dotés d'une large zone d'expansion verticale qui empêche la formation de mousse pendant le chargement.

Thermostat à régulation automatique

Thermostat de sécurité incendie (230°C).

Robinets de vidange d'huile.

Support pour paniers et couvercles.

Modèles à gaz

Brûleurs tubulaires en acier à l'extérieur du réservoir.

Robinets de vidange d'huile.

Allumage piézo du brûleur pilote.

Modèles électriques

Éléments chauffants blindés en acier inoxydable, relevables et amovibles.

Signal optique lorsque la température programmée est atteinte.

Voyant d'avertissement "équipement sous tension".

Les réservoirs disposent d'une large zone de déversement et d'une zone froide au fond pour collecter les particules alimentaires et prolonger la durée de vie de l'huile.

Convecteur de collecte des salissures inclus. Cet élément facilite le dépôt des salissures dans la zone froide, empêchant les salissures de se déposer dans les zones chaudes du réservoir. Le cycle de vie de l'huile est donc plus long.

Grâce à la certification d'étanchéité aux jets d'eau obtenue par des tests spécifiques, les boutons et sous-boutons peuvent être lavés à la fin de la journée de travail sans compromettre la fonctionnalité et la sécurité.

La barre frontale est un point d'appui confortable pour le cuisinier ; elle maintient une distance de sécurité par rapport au plan de travail et protège ainsi contre les collisions accidentelles avec ce qui repose sur les plans de travail et en même temps avec les poignées.

# FRITEUSE ÉLECTRIQUE 2 BACS 10+10 LITRES

Project .....  
Rev.: .....  
Zone: .....  
Location: .....



CODICE  
CR1359539

MODELLO  
Q70FRI/E610

SERIE  
QUEEN 7

## Informations techniques

SPECIFICATION	DATA
MATÉRIAU	CR1359539
DÉFINITION	Q70FRI/E610 FRIGGITRICE EL.2V10+10LT M60
LIGNE COMMERCIALE	QUEEN
FOURNITURE	ÉLECTRICITÉ
DIM. LARGEUR	600 mm
DIM. PRODUCTIVITÉ	700 mm
DIM. HAUTEUR	870 mm
POIDS NET	57 Kg
VOLUME (net)	0.365
LONGUEUR DU PAQUET	640 mm
LARGEUR DU PAQUET	890 mm
HAUTEUR DE L'EMBALLAGE	1230 mm
VOLUME DU PAQUET	0,702 m3
POIDS BRUT D'EMBALLAGE	69.8 Kg
ALIMENTATION ÉLECTRIQUE STANDARD	380-415V 3N
FRÉQUENCE	50-60 Hz
L'ÉNERGIE ÉLECTRIQUE	18 kW
GRADE IP	IPX5
CAPACITÉ	10 litri
MODÈLE CERTIFIÉ	Q70FRI/E610

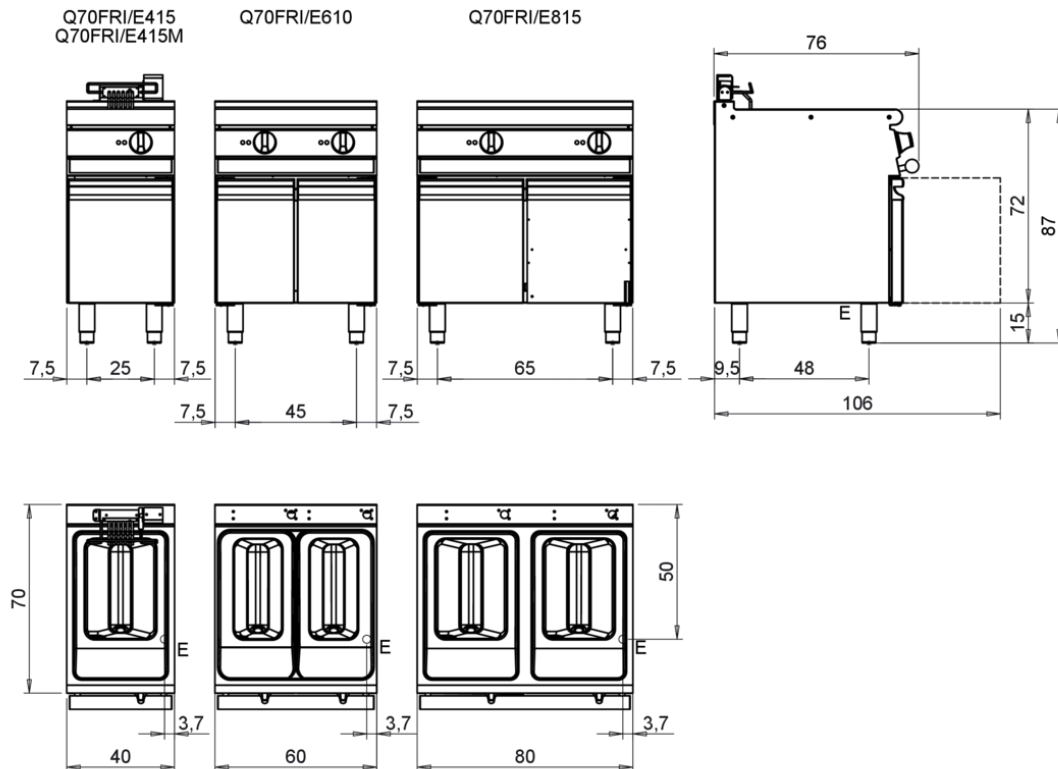
## FRITEUSE ÉLECTRIQUE 2 BACS 10+10 LITRES

CODICE  
CR1359539

MODELLO  
Q70FRI/E610

SERIE  
QUEEN 7

MISURE IN cm - DIMENSIONS IN cm - ABMESSUNGEN IN cm- MESURES EN cm  
MEDIDAS EN cm - MATEN IN cm - DIMENSIONES EN cm



Legenda - Legende - Key - Légende - Leyenda - Legenda - Legenda	
<b>E</b> Pressacavo entrata linea elettrica - Stopfbuchse - Electric cable stress relief - Presse étoupe de câble él - Pisacable - Elektrische kabelwartel - Entrada cabo eléctrico	<b>G</b> Arrivo gas - Gasanschluss - Gas connection - Arrivée gaz - Union de gas - Gasaansluiting - Ligação gás
<b>S</b> Attacco scarico acqua - Wasserablauf - Water outlet - Vidange de l'eau - Desaguadero - Wateraftapaansluiting - Junção descarga água	<b>H20</b> Arrivo acqua - Wasseranschluss - Water inlet - Arrivée eau - Union de água - Wateraansluiting - Junção alimentação água
<b>S1</b> Scarico vasca - Wannenabflussrohr - Pan outlet - Vidange du bac - Descarga cuba - Water toevoer - Descarga da cuba	<b>A1</b> = Calda - Heiss - Warm - Chaude - Caliente - Warm - Morno <b>A2</b> = Fredda - Kalt - Cold - Froid - Fria - Koude - Frio
<b>S2</b> Valvola di depressione - Anti-depression valve - Unterdruck ventil - Soupape de dépression - Válvula de depresi3n - Onderdrukklep - Válvula de depress3o	<b>L</b> Rubinetto di livello - Level tap - Wasserhahn - Robinet de niveau - Grifo de nivel - Niveaakraan - Torneira de nível
<b>S3</b> Scarico acqua intercapedine - Wasserablauf Zwischenraum - Jacket water drain Evacuation eau double envelope - Descarga de água interst3cios - Afvoer water tussenruimte - Descarga de água na marmitta com Sistema de aquecimento indirecto	
<b>S4</b> Scarico - Abflussrohr - Drain - Tuyau d'évacuation - Tubo de drenaje - Aftapbuis - Tubula33o de dreno	

## FRITEUSE ÉLECTRIQUE 2 BACS 10+10 LITRES

Project .....  
Rev.: .....  
Zone: .....  
Location: .....

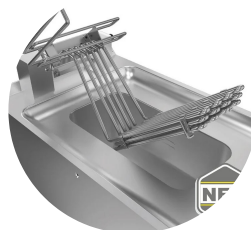


CODICE  
CR1359539

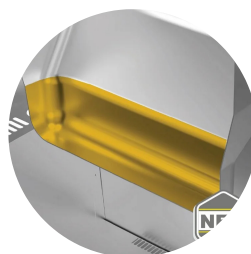
MODELLO  
Q70FRI/E610

SERIE  
QUEEN 7

# PRODUITS GAMME PLUS



L'élément chauffant est entièrement amovible pour un nettoyage plus rapide et plus complet.



La grande zone froide permet aux résidus de friture de se déposer, ce qui prolonge considérablement la qualité et la durée de vie de l'huile.



Bassin intérieur moulé pour faciliter le nettoyage.



La profondeur et la largeur du réservoir ont été augmentées pour accroître la capacité.



Bassin moulé à dessus plat et grande zone froide pour faciliter le nettoyage.

# FRITEUSE ÉLECTRIQUE 2 BACS 10+10 LITRES

Project .....  
Rev.: .....  
Zone: .....  
Location: .....



CODICE  
CR1359539

MODELLO  
Q70FRI/E610

SERIE  
QUEEN 7

## ACCESSOIRES

CODE	MODELLO	DESCRIZIONE
CR0997179	<b>7BRO</b>	PAN D'HUILE
BN418031940220	<b>CSFA FR6</b>	CHEMINÉE D'ÉVACUATION COUPE-VENT 600
BN418031940230	<b>CSFA FR8</b>	CHEMINÉE D'ÉVACUATION COUPE-VENT 600
BN418031940140	<b>GFF10</b>	FRITEUSE À GRILLE DE FOND 10 L
BN418031940150	<b>GFF15</b>	FRITEUSE À GRILLE DE FOND 15 L
BN418031940170	<b>CF10</b>	PANIER À FRITURE 10 L
BN418031940180	<b>CF15</b>	PANIER DE FRITEUSE 15 L
BN418031940190	<b>CF15P</b>	PETIT PANIER POUR FRITEUSE 15 LT
CR0985519	<b>CF10M</b>	PANIER DE FRITEUSE 7/10 L
CR0985529	<b>GFF10M</b>	FRITEUSE À GRILLE DE FOND 10 L
MA10405096900	<b>OC-1M</b>	Panier pour bac 8 Lt 1pcs 20x28x11,5 cm
MA10405230900	<b>ONC-1M</b>	Panier pour bac 10 Lt TOP17,5x30x10,5 cm UNIQUEMENT VERSION TOP