

6-RUNDPLATTEN-ELEKTROTISCHHERD AUF UNTERBAU

Project
Rev.:
Zone:
Location:



CODICE
CR1012659

MODELLO
Q70PCV/E120

SERIE
QUEEN 7

ALLGEMEINE MERKMALE

Für diejenigen, die nicht auf die Qualität und Solidität einer Queen-Küche verzichten wollen, bietet die Serie 7 eine Tiefe von 700 mm und kompaktere Abmessungen, die sich in jede Umgebung einfügen. Die Brenner sind in verschiedenen Konfigurationen und Leistungsstufen erhältlich und werden durch die raffinierte Scotch Brite-Oberfläche aufgewertet.

Dank der extremen Freiheit bei der Zusammenstellung ist jede Komposition möglich: Sie können die Modellplatten mit Backöfen und neutralen Unterschränken kombinieren, die mit hygienischen Oberflächen ausgestattet werden können; Sie können maßgeschneiderte Lösungen schaffen, indem Sie die Geräte Rücken an Rücken kombinieren und befestigen, perfekt versiegelte "bündige" Seite an Seite oder "Brücken"-Strukturen, die Lösungen auf hohem Niveau bieten, die immer perfekt den Bedürfnissen des Küchenchefs entsprechen.

Als absolute Garantie sind alle Geräte die Küchen von Queen7 sind nach internationalen Normen wie CE, GAR, AGA und anderen zertifiziert.



TECHNISCHE DATEN

Das Kochfeld wird vollständig aus einem einzigen Blech aus dickem Edelstahl gepresst und bearbeitet.
Gusseiserne Strahlungsplatten, die wasserdicht befestigt sind, um das Eindringen von Flüssigkeit in die elektrische Verkabelung zu verhindern.
Ergonomisch geformte, versenkte und geneigte 6-Positionen-Leistungsregler.

Warnleuchten, die "stromführende Platten" anzeigen.
Elektrobackofen

Edelstahl-Garraum (57,2x58x30 cm), wärmeisoliert und mit 3 Kippsicherungen für Gastronorm 1/1 Behälter ausgestattet.
Tür und Thekentür aus Edelstahl, perfekt isoliert und auf selbstausgleichenden Scharnieren montiert.
Ergonomischer, durchgehender, thermisch isolierter Griff.

Heizplatten aus Gusseisen, Ø 22 cm, mit einer Leistung von 2,6 kW, die hermetisch mit der geformten Platte verbunden sind.

Die Temperatur wird über einen 7-stufigen Wahlschalter eingestellt, und am Armaturen Brett befindet sich eine Warnleuchte, die die Aktivierung der Heizung anzeigt.

Geräte, die nach der Niederspannungsrichtlinie 2014/35/EU gemäß dem internationalen CB-Schema zertifiziert sind.

Dank der durch spezielle Tests erlangten Strahlwasserschutz-Zertifizierung können die Knöpfe und Unterknöpfe am Ende des Arbeitstages gewaschen werden, ohne dass die Funktionalität und Sicherheit beeinträchtigt wird.

Die vordere Leiste ist ein bequemer Halt für den Koch; sie hält einen sicheren Abstand zur Arbeitsfläche und schützt so vor versehentlichen Zusammenstößen mit dem, was auf der Arbeitsfläche liegt, und gleichzeitig mit den Griffen.

6-RUNDPLATTEN-ELEKTROTISCHHERD AUF UNTERBAU

Project
Rev.:
Zone:
Location:



CODICE
CR1012659

MODELLO
Q70PCV/E120

SERIE
QUEEN 7

Technische Informationen

SPEZIFIKATION	DATA
MATERIAL	CR1012659
DEFINITION	Q70PCV/E120 6 P.E.L.T. A/G
KOMMERZIELLE LINIE	QUEEN
SUPPLY	ELEKTROTECHNIK
DIM. BREITE	1 mm
DIM. PRODUKTIVITÄT	700 mm
DIM. HÖHE	870 mm
NETTOGEWICHT	139.6 Kg
VOLUMEN (netto)	0.001
LÄNGE DES PAKETS	1260 mm
BREITE DES PAKETS	850 mm
VERPACKUNGSHÖHE	1150 mm
VERPACKUNGSVOLUMEN	1,231 m3
BRUTTO-VERPACKUNGSGEWICHT	160 Kg
STANDARD-STROMVERSORGUNG	380-415V 3N
FREQUENZ	50-60 Hz
ELEKTRISCHE LEISTUNG	15.6 kW
N. BRÄNDE/PLATTEN	SEI FUOCHI
IP-GRAD	IPX5
ZERTIFIZIERTES MODELL	Q70PCV/E120

6-RUNDPLATTEN-ELEKTROTISCHHERD AUF
UNTERBAU

CODICE
CR1012659

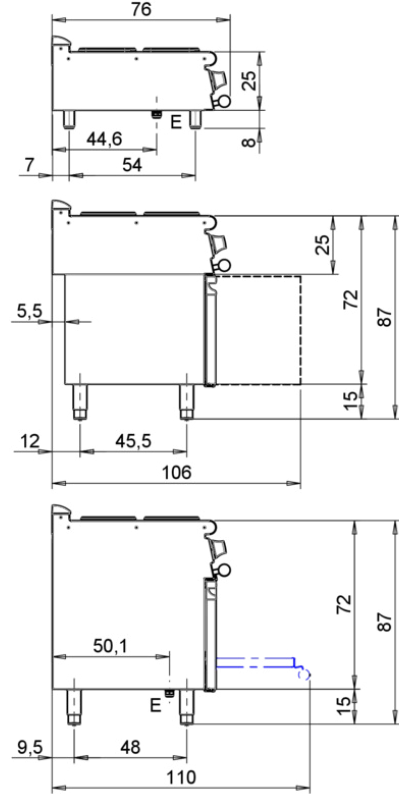
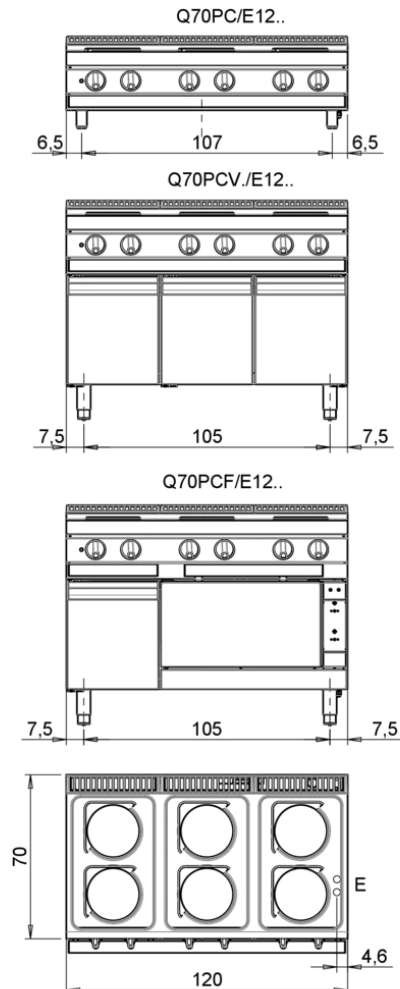
MODELLO
Q70PCV/E120

SERIE
QUEEN 7

Project
Rev.:
Zone:
Location:



MISURE IN cm - DIMENSIONS IN cm - ABMESSUNGEN IN cm- MESURES EN cm
MEDIDAS EN cm - MATEN IN cm - DIMENSIONES EN cm



Legenda - Legende - Key - Légende - Leyenda - Legenda - Legenda

E Pressacavo entrata linea elettrica - Stopfbuchse - Electric cable stress relief - Presse étoupe de câble él - Pisacable - Elektrische kabelwartel - Entrada cabo eléctrico	G Arrivo gas - Gasanschluss - Gas connection - Arrivée gaz - Union de gas - Gasaansluiting - Ligação gás
S Attacco scarico acqua - Wasserablauf - Water outlet - Vidange de l'eau - Desaguadero - Wateraftapaansluiting - Junção descarga água	H20 Arrivo acqua - Wasseranschluss - Water inlet - Arrivée eau - Union de agua - Wateraansluiting - Junção alimentação água
S1 Scarico vasca - Wannenabflussrohr - Pan outlet - Vidange du bac - Descarga cuba - Water toevoer - Descarga da cuba	A1 = Calda - Heiss - Warm - Chaude - Caliente - Warm - Morno A2 = Fredda - Kalt - Cold - Froid - Fria - Koude - Frio
S2 Valvola di depressione - Anti-depression valve - Unterdruck ventil - Soupape de dépression - Válvula de depresión - Onderdrukkelep - Válvula de depressão	L Rubinetto di livello - Level tap - Wasserhahn - Robinet de niveau - Grifo de nivel - Niveaakraan - Torneira de nível
S3 Scarico acqua intercapedine - Wasserablauf Zwischenraum - Jacket water drain Evacuation eau double envelope - Descarga de agua intersticios - Afvoer water tussenruimte - Descarga de água na marmitta com Sistema de aquecimento indirecto	
S4 Scarico - Abflussrohr - Drain - Tuyau d'évacuation - Tubo de drenaje - Aftapbuis - Tubulação de dreno	

6-RUNDPLATTEN-ELEKTROTISCHHERD AUF UNTERBAU

Project
Rev.:
Zone:
Location:

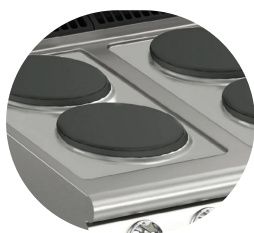


CODICE
CR1012659

MODELLO
Q70PCV/E120

SERIE
QUEEN 7

PRODUKTE BEREICH PLUS



Die Temperatur wird über einen 7-stufigen Wahlschalter eingestellt, und am Armaturenbrett befindet sich eine Warnleuchte, die die Aktivierung der Heizung anzeigt.



Heizplatten aus Gusseisen, Ø 22 cm, mit einer Leistung von 2,6 kW, die hermetisch mit der geformten Platte verbunden sind.



Die Temperatur wird über einen 7-stufigen Wahlschalter eingestellt, und am Armaturenbrett befindet sich eine Warnleuchte, die die Aktivierung der Heizung anzeigt.