

6-FLAMMEN-GASTISCHHERD AUF ELEKTROBACKOFEN

Project
Rev.:
Zone:
Location:



CODICE
CR1012499

MODELLO
Q70PCF/GE1206

SERIE
QUEEN 7

ALLGEMEINE MERKMALE

Für diejenigen, die nicht auf die Qualität und Solidität einer Queen-Küche verzichten wollen, bietet die Serie 7 eine Tiefe von 700 mm und kompaktere Abmessungen, die sich in jede Umgebung einfügen. Die Brenner sind in verschiedenen Konfigurationen und Leistungsstufen erhältlich und werden durch die raffinierte Scotch Brite-Oberfläche aufgewertet.

Dank der extremen Freiheit bei der Zusammenstellung ist jede Komposition möglich: Sie können die Modellplatten mit Backöfen und neutralen Unterschränken kombinieren, die mit hygienischen Oberflächen ausgestattet werden können; Sie können maßgeschneiderte Lösungen schaffen, indem Sie die Geräte Rücken an Rücken kombinieren und befestigen, perfekt versiegelte "bündige" Seite an Seite oder "Brücken"-Strukturen, die Lösungen auf hohem Niveau bieten, die immer perfekt den Bedürfnissen des Küchenchefs entsprechen.

Als absolute Garantie sind alle Geräte die Küchen von Queen7 sind nach internationalen Normen wie CE, GAR, AGA und anderen zertifiziert.



TECHNISCHE DATEN

Sie werden als die Kochgeräte schlechthin bezeichnet, weil sie in jeder Umgebung unentbehrlich sind und eine große Vielseitigkeit für alle Arten des Kochens bieten: Gasherde sind in vielen Kombinationen erhältlich, als Aufsatz, auf oder auf einem Backofen.

Die Baron-Küchen verfügen über eine einteilige, versiegelte Formplatte und können mit einer Flüssigkeitsablauföffnung und auf Wunsch mit einem Bodenablaufset für die vollständige Reinigung der Platte ausgestattet werden.

Vollständig geformte Platte aus dickem Edelstahlblech.

Emaillierte gusseiserne Roste mit langen Speichen zum leichten Bewegen der Pfannen zwischen den Feuerstellen; optional sind Stabroste aus Edelstahl erhältlich.

Gusseisenbrenner mit hoher Leistung (3,5 - 5,7 - 7 kW).

Piezo-Zündung der Brenner als Option erhältlich.

Backofen - Allgemeine Merkmale

Edelstahl-Garraum (57,2x58x30cm), wärmeisoliert und mit 3 Kippsicherungen für Gastronorm 1/1-Behälter ausgestattet; Maxi-Backofenversion mit den Maßen 79x55x40 cm.

Tür und Thekentür aus Edelstahl, perfekt isoliert und auf selbstausgleichenden Scharnieren montiert.
Ergonomischer, durchgehender, thermisch isolierter Griff

Emaillierte gusseiserne Roste mit langen Speichen zum leichten Bewegen der Pfannen zwischen den Feuerstellen.

Leistungsstarke Gusseisenbrenner 3,5 - 5,7 - 7 kW.

Geschützte Zündflamme mit abnehmbarem und leicht abwaschbarem Schutz.

Dank der durch spezielle Tests erlangten Strahlwasserschutz-Zertifizierung können die Knöpfe und Unterknöpfe am Ende des Arbeitstages gewaschen werden, ohne dass die Funktionalität und Sicherheit beeinträchtigt wird.

Die vordere Leiste ist ein bequemer Halt für den Koch; sie hält einen sicheren Abstand zur Arbeitsfläche und schützt so vor versehentlichen Zusammenstößen mit dem, was auf der Arbeitsfläche liegt, und gleichzeitig mit den Griffen.

6-FLAMMEN-GASTISCHHERD AUF ELEKTROBACKOFEN

Project
Rev.:
Zone:
Location:



CODICE
CR1012499

MODELLO
Q70PCF/GE1206

SERIE
QUEEN 7

Technische Informationen

SPEZIFIKATION	DATA
MATERIAL	CR1012499
DEFINITION	Q70PCF/GE1206 6F SUPER POTENZ. C/F EL.
KOMMERZIELLE LINIE	QUEEN
SUPPLY	MIXED
DIM. BREITE	1200 mm
DIM. PRODUKTIVITÄT	700 mm
DIM. HÖHE	870 mm
NETTOGEWICHT	164 Kg
VOLUMEN (netto)	0.731
LÄNGE DES PAKETS	1200 mm
BREITE DES PAKETS	810 mm
VERPACKUNGSHÖHE	1130 mm
VERPACKUNGSVOLUMEN	1,111 m3
BRUTTO-VERPACKUNGSGEWICHT	182 Kg
STANDARD-STROMVERSORGUNG	380-415V 3N
FREQUENZ	50-60 Hz
ELEKTRISCHE LEISTUNG	6 kW
GAS POWER	32.4
GAS POWER (G25.3/25mbar)	32,40
N. BRÄNDE/PLATTEN	SEI FUOCHI
IP-GRAD	IPX4
ZERTIFIZIERTES MODELL	Q70PCF/GE1206

6-FLAMMEN-GASTISCHHERD AUF
ELEKTROBACKOFEN

Project
Rev.:
Zone:
Location:

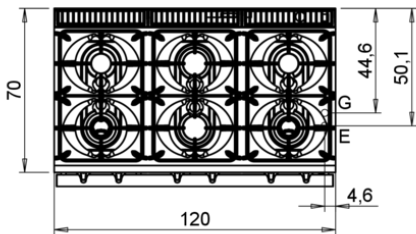
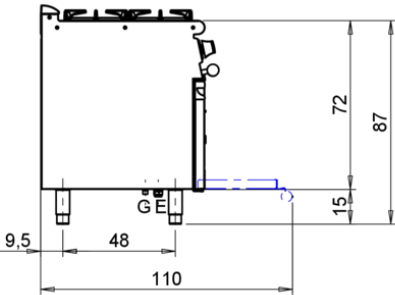
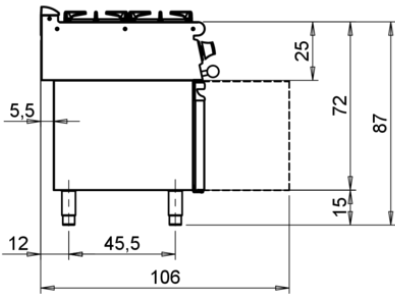
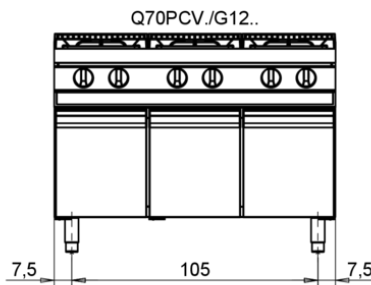
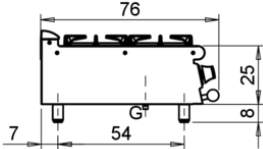
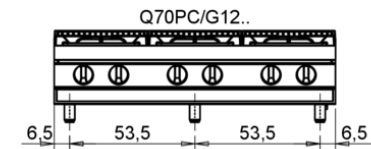


CODICE
CR1012499

MODELLO
Q70PCF/GE1206

SERIE
QUEEN 7

MISURE IN cm - DIMENSIONS IN cm - ABMESSUNGEN IN cm- MESURES EN cm
MEDIDAS EN cm - MATEN IN cm - DIMENSIONES EN cm



Legenda - Legende - Key - Légende - Leyenda - Legenda

E Pressacavo entrata linea elettrica - Stopfbuchse - Electric cable stress relief - Presse étoupe de câble él - Pisacable - Elektrische kabelwartel - Entrada cabo eléctrico	G Arrivo gas - Gasanschluss - Gas connection - Arrivée gaz - Union de gas - Gasaansluiting - Ligação gás EN 10226-1 R 1/2; EN ISO 228-1 G 1/2 (DK)
S Attacco scarico acqua - Wasserablauf - Water outlet - Vidange de l'eau - Desaguadero - Wateraftapaansluiting - Junção descarga água	H20 Arrivo acqua - Wasseranschluss - Water inlet - Arrivée eau - Union de agua - Wateraansluiting - Junção alimentação água
S1 Scarico vasca - Wannenabflussrohr - Pan outlet - Vidange du bac - Descarga cuba - Water toevoer - Descarga da cuba	A1 = Calda - Heiss - Warm - Chaude - Caliente - Warm - Morno A2 = Fredda - Kalt - Cold - Froid - Fria - Koude - Frio
S2 Valvola di depressione - Anti-depression valve - Unterdruck ventil - Soupape de dépression - Válvula de depresi3n - Onderdrukklep - Válvula de depress3o	L Rubinetto di livello - Level tap - Wasserhahn - Robinet de niveau - Grifo de nivel - Niveaakraan - Torneira de nível
S3 Scarico acqua intercapedine - Wasserablauf Zwischenraum - Jacket water drain Evacuation eau double envelope - Descarga de agua intersticios - Afvoer water tussenruimte - Descarga de água na marmitta com Sistema de aquecimento indirecto	
S4 Scarico - Abflussrohr - Drain - Tuyau d'évacuation - Tubo de drenaje - Aftapbuis - Tubula33o de dreno	

6-FLAMMEN-GASTISCHHERD AUF ELEKTROBACKOFEN

Project
Rev.:
Zone:
Location:



CODICE
CR1012499

MODELLO
Q70PCF/GE1206

SERIE
QUEEN 7

PRODUKTE BEREICH PLUS



Geschützte Zündflamme mit
abnehmbarem und leicht
abwaschbarem Schutz.



Selbstreinigende Version mit
Flüssigkeitsablaufloch, elektrischer
Zündung und Flachanschlusset
AUF ANFRAGE ERHÄLTICH



Vollständig geformte Platte aus
dickem Edelstahlblech.



Emaillierte gusseiserne Roste mit
langen Speichen zum leichten
Bewegen der Pfannen zwischen den
Feuerstellen.



Geschützte Zündflamme mit
abnehmbarem und leicht
abwaschbarem Schutz.

6-FLAMMEN-GASTISCHHERD AUF ELEKTROBACKOFEN

Project
Rev.:
Zone:
Location:



CODICE
CR1012499

MODELLO
Q70PCF/GE1206

SERIE
QUEEN 7

ZUBEHÖR

CODE	MODELLO	DESCRIZIONE
BN418031910010	7PRL	GUSSEISENPLATTE - GLATTE
BN418031910020	7PRR	GUSSEISENPLATTE - GERILLT
BN418031920010	N7BA	HERAUSNEHMBARE WANNE
CR1353949	CR1353949	ZWEI-BRENNERROST AUS INOX
BN41C1500086	ACC2FP	ELEKTROZÜNDUNG - 2 BRENNER
BN41C1500087	ACC4FP	ELEKTROZÜNDUNG - 2 BRENNER
BN41C1700144	ACC6FP	ELEKTROZÜNDUNG - 2 BRENNER
AES-2F	AES-2F	AUFPREIS FÜR VERSION MIT SELBSTREINIGENDEM VERDECK - 2 BRENNER
AES-4F	AES-4F	AUFPREIS FÜR VERSION MIT SELBSTREINIGENDEM VERDECK - 2 BRENNER
AES-6F	AES-6F	AUFPREIS FÜR VERSION MIT SELBSTREINIGENDEM VERDECK - 2 BRENNER
AES-8F	AES-8F	AUFPREIS FÜR VERSION MIT SELBSTREINIGENDEM VERDECK - 2 BRENNER