

TUTTA PIASTRA ELETTRICO SU FORNO ELETTRICO

Project
Rev.:
Zone:
Location:



CODICE
CR1016319

MODELLO
Q90TPF/EE800

SERIE
QUEEN 9

CARATTERISTICHE GENERALI

È la scelta di chi necessita la massima solidità e potenza. Queen9 si distingue per la sua profondità di 900 mm, un piano di lavoro con spessore 20/10, bruciatori a doppia corona e l'utilizzo di eleganti acciai inossidabili con finitura Scotch Brite. Particolari che oltre ad offrire la massima funzionalità ed estetica, tengono conto delle esigenze pratiche ed ergonomiche di chi lavora.

L'estrema libertà compositiva consente di abbinare i modelli top a basi forno e neutre accessoriabili, anche con finiture igieniche. Con oltre 350 modelli subito disponibili a catalogo, Queen9 è già pronta per iniziare a dare il meglio di sé.

Inoltre, tutte le apparecchiature che compongono una cucina Queen9 sono certificate in rispetto alle normative internazionali, comprendenti CE, GAR, AGA ed altre.



SPECIFICHE TECNICHE

Piastra di cottura in acciaio levigato al cromo molibdeno spessore 1,8 cm indeformabile alle alte temperature e adatta anche ad una cottura diretta. Canalina perimetrale raccogligrassi con foro di scarico.

Riscaldamento della piastra (4 zone) tramite 4 resistenze da 4 kw. Regolazione della temperatura delle resistenze tramite termostato, azionabile per mezzo di manopole ergonomiche incassate ed inclinate. Forno elettrico

Gruppi di resistenze in acciaio inox posizionate sul cielo e sotto la suola della camera di cottura.

Controllo termostatico della temperatura in camera da 100°C a 300°C. Varie possibilità di allacciamento.

Spia luminosa indicante "apparecchiatura sotto tensione".

Spia luminosa indicante il raggiungimento della temperatura impostata.

4 zone di cottura indipendenti.

Temperatura regolabile

Attrezzatura certificata per direttiva bassa tensione 2014/35/EU secondo lo schema internazionale CB.

Grazie alla certificazione di impermeabilità ai getti d'acqua (IPX5) ottenuta attraverso test specifici, manopole e sottomanopole possono essere lavate a fine giornata di lavoro, senza comprometterne la funzionalità e la sicurezza.

La barra frontale è un punto di appoggio confortevole per il cuoco; permette di rimanere alla giusta distanza di sicurezza dal piano di lavoro e quindi protegge da urti accidentali con quanto appoggiato sui piani e allo stesso tempo anche le manopole.

TUTTA PIASTRA ELETTRICO SU FORNO ELETTRICO

Project
Rev.:
Zone:
Location:



CODICE
CR1016319

MODELLO
Q90TPF/EE800

SERIE
QUEEN 9

Technical Information

SPECIFICATION	DATA
MATERIALE	CR1016319
DEFINIZIONE	Q90TPF/EE800 TUTTAPIASTRA ELE C/FORNO
LINEA COMMERCIALE	QUEEN
ALIMENTAZIONE	ELETTRICA
DIM. LARGHEZZA	800 mm
DIM. PRODONDITÀ	900 mm
DIM. ALTEZZA	870 mm
PESO NETTO	208 Kg
VOLUME (netto)	0.626
LUNGHEZZA IMBALLO	860 mm
LARGHEZZA IMBALLO	1020 mm
ALTEZZA IMBALLO	1150 mm
VOLUME IMBALLO	1,010 m3
PESO LORDO IMBALLO	223 Kg
ALIMENTAZIONE ELETTRICA STANDARD	380-415V 3N
FREQUENZA	50-60 Hz
POTENZA ELETTRICA	22 kW
N. FUOCHI / PIASTRE	QUATTRO FUOCHI
GRADO IP	IPX4
MODELLO CERTIFICATO	Q90TPF/EE800

TUTTA PIASTRA ELETTRICO SU FORNO ELETTRICO

Project
Rev.:
Zone:
Location:

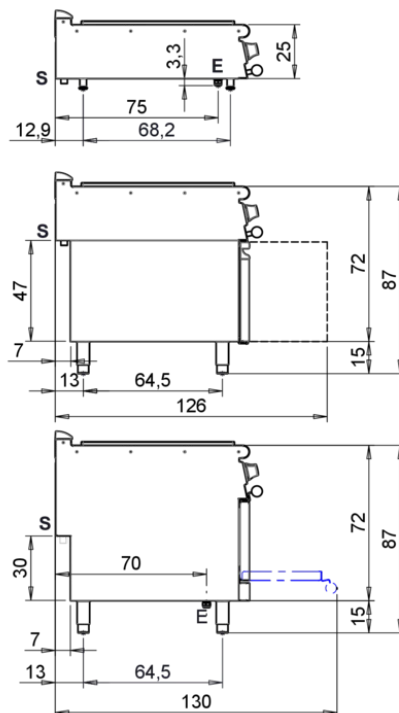
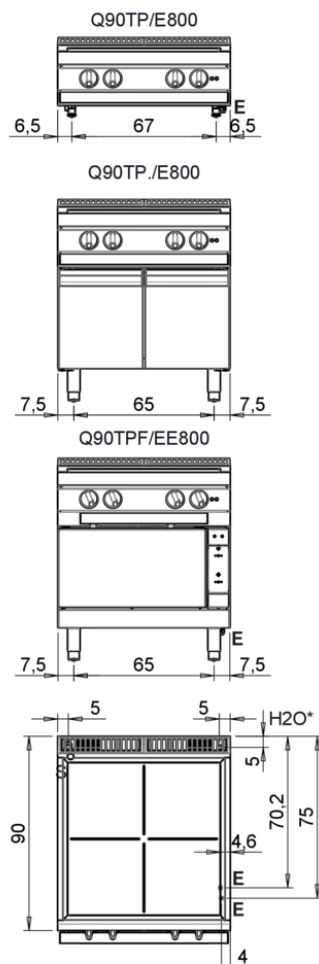


CODICE
CR1016319

MODELLO
Q90TPF/EE800

SERIE
QUEEN 9

MISURE IN cm - DIMENSIONS IN cm - ABMESSUNGEN IN cm- MESURES EN cm
MEDIDAS EN cm - MATEN IN cm - DIMENSIONES EN cm



Legenda - Legende - Key - Légende - Leyenda - Legenda - Legenda	
E Pressacavo entrata linea elettrica - Stopfbuchse - Electric cable stress relief - Presse étoupe de câble él - Pisacable - Elektrische kabelwartel - Entrada cabo eléctrico	G Arrivo gas - Gasanschluss - Gas connection - Arrivée gaz - Union de gas - Gasaansluiting - Ligação gás
S Attacco scarico acqua - Wasserablauf - Water outlet - Vidange de l'eau - Desaguadero - Wateraftapaansluiting - Junção descarga água EN ISO 228-1 G1	H20 Arrivo acqua - Wasseranschluss - Water inlet - Arrivée eau - Union de água - Wateraansluiting - Junção alimentação água
S1 Scarico vasca - Wannenabflussrohr - Pan outlet - Vidange du bac - Descarga cuba - Water toevoer - Descarga da cuba	A1 = Calda - Heiss - Warm - Chaude - Caliente - Warm - Morno A2 = Fredda - Kalt - Cold - Froid - Fria - Koude - Frio EN 10226-1 R 1/2; EN ISO 228-1 G 1/2 (DK)
S2 Valvola di depressione - Anti-depression valve - Unterdruck ventil - Soupape de dépression - Válvula de depresión - Onderdrukkelep - Válvula de depressão	
S3 Scarico acqua intercapedine - Wasserablauf Zwischenraum - Jacket water drain Evacuation eau double envelope - Descarga de água interstícios - Afvoer water tussenruimte - Descarga de água na marmitta com Sistema de aquecimento indirecto	
S4 Scarico - Abflussrohr - Drain - Tuyau d'évacuation - Tubo de drenaje - Aftapbuis - Tubulação de dreno	L Rubinetto di livello - Level tap - Wasserhahn - Robinet de niveau - Grifo de nivel - Niveaakraan - Torneira de nivel

TUTTA PIASTRA ELETTRICO SU FORNO ELETTRICO

Project
Rev.:
Zone:
Location:

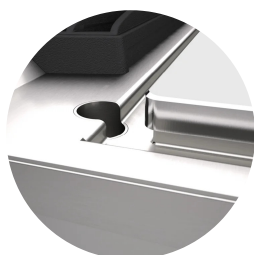


CODICE
CR1016319

MODELLO
Q90TPF/EE800

SERIE
QUEEN 9

PRODUCT'S RANGE PLUS



Piastra a sbalzo con canalina
perimetrale raccogli grassi con
foro di scarico.



4 zone di cottura indipendenti.



Regolazione della temperatura da 50
a 400 °C