

# CUISINIÈRE À GAZ À 6 FEUX DANS LE COMPARTIMENT OUVERT

Project .....  
Rev.: .....  
Zone: .....  
Location: .....



CODICE  
CR1015569

MODELLO  
Q90PCV/G1201

SERIE  
QUEEN 9

## CARACTÉRISTIQUES GÉNÉRALES

C'est le choix de ceux qui ont besoin d'une force et d'une puissance maximales.

Queen9 se caractérise par une profondeur de 900 mm, un plan de travail de 20/10 d'épaisseur, des brûleurs à double couronne et l'utilisation d'un élégant acier inoxydable avec une finition Scotch Brite.

Des détails qui offrent non seulement une fonctionnalité et une esthétique maximales, mais qui tiennent également compte des besoins pratiques et ergonomiques de ceux qui travaillent.

L'extrême liberté de composition permet de combiner les modèles supérieurs avec des fours et des meubles bas neutres qui peuvent également être accessorisés avec des finitions hygiéniques.

Avec plus de 350 modèles immédiatement disponibles dans le catalogue, Queen9 est déjà prêt à donner le meilleur de lui-même.

En outre, tous les équipements qui composent une cuisine Queen9 sont certifiés conformément aux normes internationales internationales, notamment CE, GAR, AGA et autres.



## SPÉCIFICATIONS TECHNIQUES

Dessus entièrement moulé en tôle épaisse d'acier inoxydable.

Grilles en fonte émaillée à longs rayons pour faciliter le déplacement des casseroles entre les feux.

Des grilles en acier inoxydable sont disponibles en option.

Brûleurs en fonte de grande puissance (3,5- 5,7- 7 et 10 kW). Allumage piézo des brûleurs disponible en option.

Accessoire amovible en acier inoxydable pour la cuvette à deux feux.

Grilles en fonte émaillée à longs rayons pour faciliter le déplacement des casseroles entre les feux.

Brûleurs en fonte de grande puissance 3,5- 5,7- 7 et 10 kW.

Flamme pilote protégée par une protection amovible et facilement lavable.

Grâce à la certification de résistance aux jets d'eau (IPX5) obtenue à l'issue de tests spécifiques, les boutons et sous-boutons peuvent être lavés à la fin de la journée de travail sans compromettre la fonctionnalité et la sécurité.

La barre frontale est un point d'appui confortable pour le cuisinier ; elle maintient une distance de sécurité par rapport au plan de travail et protège ainsi contre les collisions accidentelles avec ce qui repose sur les plans de travail et en même temps avec les poignées.

# CUISINIÈRE À GAZ À 6 FEUX DANS LE COMPARTIMENT OUVERT

Project .....  
Rev.: .....  
Zone: .....  
Location: .....



CODICE  
CR1015569

MODELLO  
Q90PCV/G1201

SERIE  
QUEEN 9

## Informations techniques

SPECIFICATION	DATA
MATÉRIAU	CR1015569
DÉFINITION	Q90PCV/G1201 6 FUOCHI A/G
LIGNE COMMERCIALE	QUEEN
FOURNITURE	GAS
DIM. LARGEUR	1200 mm
DIM. PRODUCTIVITÉ	900 mm
DIM. HAUTEUR	870 mm
POIDS NET	117 Kg
VOLUME (net)	0.94
LONGUEUR DU PAQUET	1240 mm
LARGEUR DU PAQUET	1020 mm
HAUTEUR DE L'EMBALLAGE	1130 mm
VOLUME DU PAQUET	1,430 m3
POIDS BRUT D'EMBALLAGE	148 Kg
GAS POWER	32.4
PUISSANCE DU GAZ (G25.3/25mbar)	32,40
TYPE DE GAZ/RÉFRIGÉRANT	METANO "H, E" G20 20/25mbar
N. FEUX/PLAQUES	SEI FUOCHI
MODÈLE CERTIFIÉ	Q90PCV/G1201

CUISINIÈRE À GAZ À 6 FEUX DANS LE  
COMPARTIMENT OUVERT

Project .....  
Rev.: .....  
Zone: .....  
Location: .....

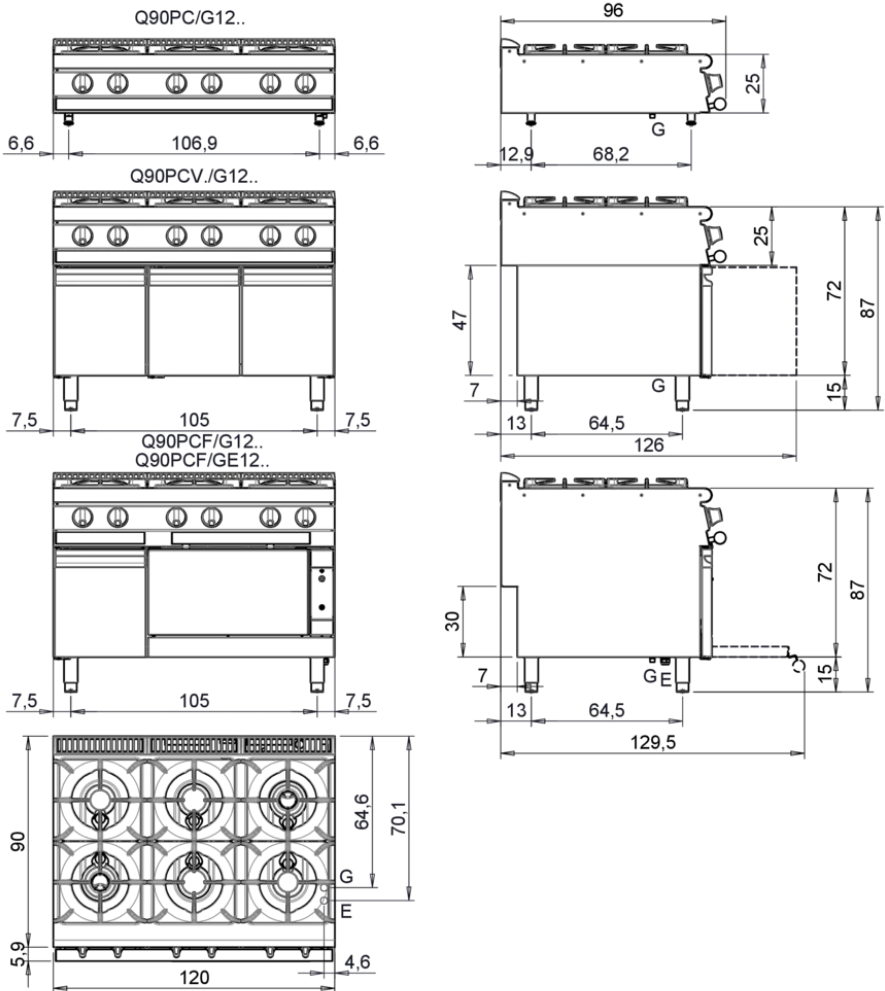


CODICE  
CR1015569

MODELLO  
Q90PCV/G1201

SERIE  
QUEEN 9

MISURE IN cm - DIMENSIONS IN cm - ABMESSUNGEN IN cm- MESURES EN cm  
MEDIDAS EN cm - MATEN IN cm - DIMENSIONES EN cm



Legenda - Legende - Key - Légende - Leyenda - Legenda - Legenda	
<b>E</b> Pressacavo entrata linea elettrica - Stopfbuchse - Electric cable stress relief - Presse étoupe de câble él - Pisacable - Elektrische kabelwartel - Entrada cabo eléctrico	<b>G</b> Arrivo gas - Gasanschluss - Gas connection - Arrivée gaz - Union de gas - Gasaansluiting - Ligação gás <b>EN 10226-1 R 1/2; EN ISO 228-1 G 1/2 (DK)</b>
<b>S</b> Attacco scarico acqua - Wasserablauf - Water outlet - Vidange de l'eau - Desaguadero - Wateraftapaansluiting - Junção descarga água	<b>H20</b> Arrivo acqua - Wasseranschluss - Water inlet - Arrivée eau - Union de água - Wateraansluiting - Junção alimentação água
<b>S1</b> Scarico vasca - Wannenabflussrohr - Pan outlet - Vidange du bac - Descarga cuba - Water toevoer - Descarga da cuba	<b>A1</b> = Calda - Heiss - Warm - Chaude - Caliente - Warm - Morno <b>A2</b> = Fredda - Kalt - Cold - Froid - Fria - Koude - Frio
<b>S2</b> Valvola di depressione - Anti-depression valve - Unterdruck ventil - Soupape de dépression - Válvula de depresión - Onderdrukklep - Válvula de depressão	
<b>S3</b> Scarico acqua intercapedine - Wasserablauf Zwischenraum - Jacket water drain Evacuation eau double envelope - Descarga de água interstícios - Afvoer water tussenruimte - Descarga de água na marmitta com Sistema de aquecimento indirecto	
<b>S4</b> Scarico - Abflussrohr - Drain - Tuyau d'évacuation - Tubo de drenaje - Aftapbuis - Tubulação de dreno	<b>L</b> Rubinetto di livello - Level tap - Wasserhahn - Robinet de niveau - Grifo de nivel - Niveaakraan - Torneira de nivel

# CUISINIÈRE À GAZ À 6 FEUX DANS LE COMPARTIMENT OUVERT

Project .....  
Rev.: .....  
Zone: .....  
Location: .....



CODICE  
CR1015569

MODELLO  
Q90PCV/G1201

SERIE  
QUEEN 9

## PRODUITS GAMME PLUS



Flamme pilote protégée par une protection amovible et facilement lavable.



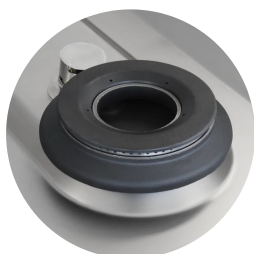
Version autonettoyante avec orifice d'évacuation du liquide, allumage électrique et kit de raccordement plat DISPONIBLE SUR DEMANDE



Dessus entièrement moulé en tôle épaisse d'acier inoxydable.



Grilles en fonte émaillée à longs rayons pour faciliter le déplacement des casseroles entre les feux.



Brûleurs en fonte de grande puissance 3,5- 5,7- 7 et 10 kW.

# CUISINIÈRE À GAZ À 6 FEUX DANS LE COMPARTIMENT OUVERT

Project .....  
Rev.: .....  
Zone: .....  
Location: .....



CODICE  
CR1015569

MODELLO  
Q90PCV/G1201

SERIE  
QUEEN 9

## ACCESSOIRES

CODE	MODELLO	DESCRIZIONE
BN418031910030	PRL	PLAQUE RADIANTE LISSE À SIMPLE FOYER DE LA SÉRIE 900
BN418031910040	PRR	PLAQUE RADIANTE LISSE À SIMPLE FOYER DE LA SÉRIE 900
BN418031920020	9GF	GRILLE CHROMÉE POUR FOUR SÉRIE 900
BN418031910180	N9BA	SÉRIE 900 BASSIN AMOVIBLE BI-FEU
CR1353959	CR1353959	GRIL À DEUX FEUX EN ACIER INOXYDABLE
BN41C1500086	ACC2FP	ALLUMAGE ÉLECTRIQUE - 2 BRÛLEURS
BN41C1500087	ACC4FP	ALLUMAGE ÉLECTRIQUE - 2 BRÛLEURS
BN41C1700144	ACC6FP	ALLUMAGE ÉLECTRIQUE - 2 BRÛLEURS
AES-2F	AES-2F	SURPRIX POUR LA VERSION AVEC TÊTE AUTOPULSANTE - 2 brûleurs
AES-4F	AES-4F	SURPRIX POUR LA VERSION AVEC TÊTE AUTOPULSANTE - 2 brûleurs
AES-6F	AES-6F	SURPRIX POUR LA VERSION AVEC TÊTE AUTOPULSANTE - 2 brûleurs
AES-8F	AES-8F	SURPRIX POUR LA VERSION AVEC TÊTE AUTOPULSANTE - 2 brûleurs