

# FRIGGITRICE ELETTRICA 2 VASCHE 15+15 LT

Project .....  
Rev.: .....  
Zone: .....  
Location: .....



CODICE  
CR1014909

MODELLO  
Q70FRI/E815

SERIE  
QUEEN 7

## CARATTERISTICHE GENERALI

Per chi non vuole rinunciare alla qualità e alla solidità di una cucina Queen, la Serie 7 offre una profondità da 700 mm e dimensioni più compatte per adattarsi a ogni ambiente, bruciatori disponibili in varie configurazioni e potenze, impreziosità dalla raffinata finitura Scotch Brite.

Grazie alla sua estrema libertà compositiva, ogni composizione è possibile: si possono abbinare i Modello i top a basi forno e neutre accessoriabili e con finiture igieniche; creare soluzioni personalizzate, accostando e fissando le apparecchiature schiena contro schiena, lateralmente "a filo" perfettamente sigillate, o strutture "a ponte", offrendo soluzioni di alto livello e sempre perfettamente rispondenti alle necessità dello chef.

A totale garanzia, tutte le apparecchiature che compongono una cucina Queen7 sono certificate in rispetto alle normative internazionali, comprendenti CE, GAR, AGA ed altre.



## SPECIFICHE TECNICHE

Piano superiore stampato e ricavato da un'unica lastra di acciaio inossidabile di grosso spessore.

Vasche di cottura sagomate di grande capacità, con ampia zona di espansione verticale che evita il depositarsi della schiuma in fase di carico.

Termostato di regolazione automatica della

Termostato di sicurezza antincendio (230°C).

Rubinetti di scarico olio.

Supporto per cestelli e coperchi.

Modelli a gas

Bruciatori tubolari in acciaio esterni alla vasca.

Rubinetti di scarico olio.

Accensione piezoelettrica del bruciatore pilota.

Modelli elettrici

Resistenze corazzate in acciaio inox sollevabili ed estraibili.

Segnalatore ottico di avvenuto raggiungimento della temperatura programmata.

Spia luminosa "apparecchiatura sotto tensione.

Le vasche presentano un'ampia zona di versamento e una zona fredda nella parte inferiore per raccogliere particelle di cibo e prolungare la vita dell'olio.

Convettore per raccolta sporco in dotazione. Questo elemento facilita il deposito di sporco nella zona fredda, prevenendo il deposito di sporco nelle zone calde della vasca. Il ciclo di vita dell'olio è così più lungo.

Grazie alla certificazione di impermeabilità ai getti d'acqua ottenuta attraverso test specifici, manopole e sottomanopole possono essere lavate a fine giornata di lavoro, senza comprometterne la funzionalità e la sicurezza.

La barra frontale è un punto di appoggio confortevole per il cuoco; permette di rimanere alla giusta distanza di sicurezza dal piano di lavoro e quindi protegge da urti accidentali con quanto appoggiato sui piani e allo stesso tempo anche le manopole.

# FRIGGITRICE ELETTRICA 2 VASCHE 15+15 LT

Project .....  
Rev.: .....  
Zone: .....  
Location: .....



CODICE  
CR1014909

MODELLO  
Q70FRI/E815

SERIE  
QUEEN 7

## Technical Information

SPECIFICATION	DATA
MATERIALE	CR1014909
DEFINIZIONE	Q70FRI/E815 FRIGGITRICE EL.2V15+15LT M80
LINEA COMMERCIALE	QUEEN
ALIMENTAZIONE	ELETTRICA
DIM. LARGHEZZA	800 mm
DIM. PRODONDITÀ	700 mm
DIM. ALTEZZA	870 mm
PESO NETTO	72 Kg
VOLUME (netto)	0.487
LUNGHEZZA IMBALLO	840 mm
LARGHEZZA IMBALLO	850 mm
ALTEZZA IMBALLO	1170 mm
VOLUME IMBALLO	0,836 m3
PESO LORDO IMBALLO	85 Kg
ALIMENTAZIONE ELETTRICA STANDARD	380-415V 3N
FREQUENZA	50-60 Hz
POTENZA ELETTRICA	26 kW
GRADO IP	IPX5
CAPACITÀ	15 litri
MODELLO CERTIFICATO	Q70FRI/E815

FRIGGITRICE ELETTRICA 2 VASCHE 15+15 LT

Project .....  
Rev.: .....  
Zone: .....  
Location: .....

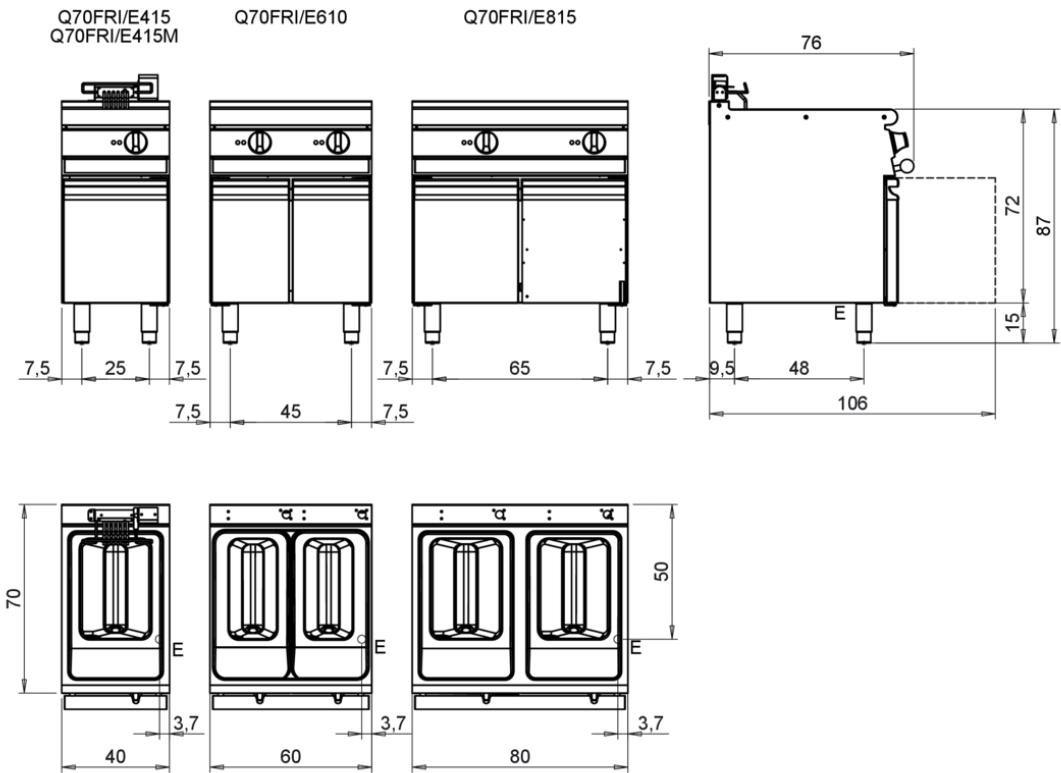


CODICE  
CR1014909

MODELLO  
Q70FRI/E815

SERIE  
QUEEN 7

MISURE IN cm - DIMENSIONS IN cm - ABMESSUNGEN IN cm- MESURES EN cm  
MEDIDAS EN cm - MATEN IN cm - DIMENSIONES EN cm



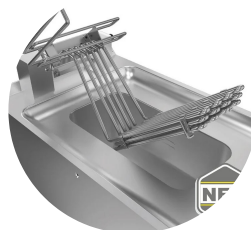
Legenda - Legende - Key - Légende - Leyenda - Legenda - Legenda	
<b>E</b> Pressacavo entrata linea elettrica - Stopfbuchse - Electric cable stress relief - Presse étoupe de câble él - Pisacable - Elektrische kabelwartel - Entrada cabo eléctrico	<b>G</b> Arrivo gas - Gasanschluss - Gas connection - Arrivée gaz - Union de gas - Gasaansluiting - Ligação gás
<b>S</b> Attacco scarico acqua - Wasserablauf - Water outlet - Vidange de l'eau - Desaguadero - Wateraftapaansluiting - Junção descarga água	<b>H20</b> Arrivo acqua - Wasseranschluss - Water inlet - Arrivée eau - Union de água - Wateraansluiting - Junção alimentação água
<b>S1</b> Scarico vasca - Wannenabflussrohr - Pan outlet - Vidange du bac - Descarga cuba - Water toevoer - Descarga da cuba	<b>A1</b> = Calda - Heiss - Warm - Chaude - Caliente - Warm - Morno
<b>S2</b> Valvola di depressione - Anti-depression valve - Unterdruck ventil - Soupape de dépression - Válvula de depresi3n - Onderdrukkelep - Válvula de depress3o	<b>A2</b> = Fredda - Kalt - Cold - Froid - Fria - Koude - Frio
<b>S3</b> Scarico acqua intercapedine - Wasserablauf Zwischenraum - Jacket water drain Evacuation eau double envelope - Descarga de água interstícios - Afvoer water tussenruimte - Descarga de água na marmitta com Sistema de aquecimento indirecto	<b>L</b> Rubinetto di livello - Level tap - Wasserhahn - Robinet de niveau - Grifo de nivel - Niveaakraan - Torneira de nível
<b>S4</b> Scarico - Abflussrohr - Drain - Tuyau d'évacuation - Tubo de drenaje - Aftapbuis - Tubulaç3o de dreno	

CODICE  
CR1014909

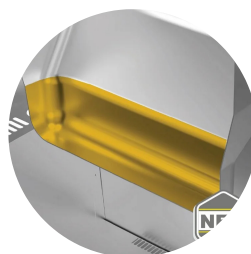
MODELLO  
Q70FRI/E815

SERIE  
QUEEN 7

# PRODUCT'S RANGE PLUS



Resistenza completamente estraibile dalla vasca per permettere una pulizia più veloce e completa. Nelle versioni 10 e 15 lt



L'ampia zona fredda permette il deposito dei residui di frittura allungando significativamente la qualità e la vita dell'olio.



Nella versione a gas la vasca interna stampata si presenta pulita con bruciatori esterni per agevolare le operazioni di pulizia.



Profondità e larghezza vasca aumentate per aumentare la capienza.



Vasca stampata con involucro su piano e ampia zona fredda, a garanzia di facile pulizia.

# FRIGGITRICE ELETTRICA 2 VASCHE 15+15 LT

Project .....  
Rev.: .....  
Zone: .....  
Location: .....



CODICE  
**CR1014909**

MODELLO  
**Q70FRI/E815**

SERIE  
**QUEEN 7**

## ACCESSORI

CODICE	MODELLO	DESCRIZIONE
CR0997179	<b>7BRO</b>	BACINELLA RACCOGLI OLIO
BN418031940220	<b>CSFA FR6</b>	CAMINO DI SCARICO FUMI ANTIVENTO 600
BN418031940230	<b>CSFA FR8</b>	CAMINO DI SCARICO FUMI ANTIVENTO 800
BN418031940140	<b>GFF10</b>	GRIGLIA DI FONDO FRIGGITRICE 10 LT
BN418031940150	<b>GFF15</b>	GRIGLIA DI FONDO FRIGGITRICE 15 LT
BN418031940170	<b>CF10</b>	CESTELLO PER FRIGGITRICE 10 LT
BN418031940180	<b>CF15</b>	CESTELLO PER FRIGGITRICE 15 LT
BN418031940190	<b>CF15P</b>	CESTELLO PICCOLO PER FRIGGITRICE 15 LT
CR0985519	<b>CF10M</b>	CESTELLO PER FRIGGITRICE 7/10 LT
CR0985529	<b>GFF10M</b>	GRIGLIA DI FONDO FRIGGITRICE 7-8 LT
MA10405096900	<b>OC-1M</b>	Cestello per vasca 8 Lt 1pcs 20x28x11,5 cm
MA10405230900	<b>ONC-1M</b>	Cestello per vasca 10 lt TOP17,5x30x10,5 cm ONLY TOP VERSION