

CODICE  
CR1652889

MODELLO  
Q70SFTV/G810

SERIE  
QUEEN 7

## ALLGEMEINE MERKMALE

Für diejenigen, die nicht auf die Qualität und Solidität einer Queen-Küche verzichten wollen, bietet die Serie 7 eine Tiefe von 700 mm und kompaktere Abmessungen, die sich in jede Umgebung einfügen. Die Brenner sind in verschiedenen Konfigurationen und Leistungsstufen erhältlich und werden durch die raffinierte Scotch Brite-Oberfläche aufgewertet.

Dank der extremen Freiheit bei der Zusammenstellung ist jede Komposition möglich: Sie können die Modellplatten mit Backöfen und neutralen Unterschränken kombinieren, die mit hygienischen Oberflächen ausgestattet werden können; Sie können maßgeschneiderte Lösungen schaffen, indem Sie die Geräte Rücken an Rücken kombinieren und befestigen, perfekt versiegelte "bündige" Seite an Seite oder "Brücken"-Strukturen, die Lösungen auf hohem Niveau bieten, die immer perfekt den Bedürfnissen des Küchenchefs entsprechen.

Als absolute Garantie sind alle Geräte die Küchen von Queen7 sind nach internationalen Normen wie CE, GAR, AGA und anderen zertifiziert.



## TECHNISCHE DATEN

Außenschalen und Füße aus Edelstahl.  
Arbeitstisch höhenverstellbar von 840 bis 900 mm.  
Platten mit 2 mm Dicke.  
15 mm dicke Kochplatte, völlig unabhängig vom Kochfeld.  
Große überflutbare Rinne am Umfang der Kochplatte zum Auffangen von Kochresten, nach vorne abfallend zum Ablassen von Flüssigkeiten in die große Schublade.  
Kochplatten mit satinierter Oberfläche, beschichtet mit Weicheisen, Stahl AISI430 oder poliertem Hartchrom, alle in glatter, gemischter oder gerippter Ausführung erhältlich.  
Große Fettsammelschublade.  
Modulgrößen: 40, 60, 80  
Bei den 120er-Modulen ist die Kochplatte von oben um 40 mm abgesenkt und um 10 mm nach vorne geneigt.  
Gasversion: Rohrbrenner mit selbststabilisierender Flamme und sehr gleichmäßiger Wärmeverteilung.  
Temperaturregelung über modulierenden Hahn (Temperatur über 300°C) oder thermostatisches Sicherheitsventil mit Thermoelement (90-280°C).

Geräumige Fettauffangschublade mit einem Fassungsvermögen für das gesamte Volumen des Perimeterkanals

Gerilltes Plattendesign garantiert Sauberkeit bis zum Ende der Platte

Unverschweißte Platte zur Beschleunigung von Wartungsarbeiten und eventuellem Austausch durch Benutzer

Nicht geschweißte Platte am Maschinentisch mit Optimierung der Strukturpunkte unter thermischer Belastung

Thermischer Ausschnitt, der den Benutzer und die angrenzenden Maschinen erleichtert.

Gleichmäßige Kochtemperatur über die gesamte Platte. Optimierte Hitze im Kochbereich und erhöht den Bedienkomfort in der Küche.

Wasserspender-Kit als Zubehör erhältlich

# FRY TOP S GAS M80 Eisen platte - GERILLT - Im Fach

Project .....  
Rev.: .....  
Zone: .....  
Location: .....



CODICE  
CR1652889

MODELLO  
Q70SFTV/G810

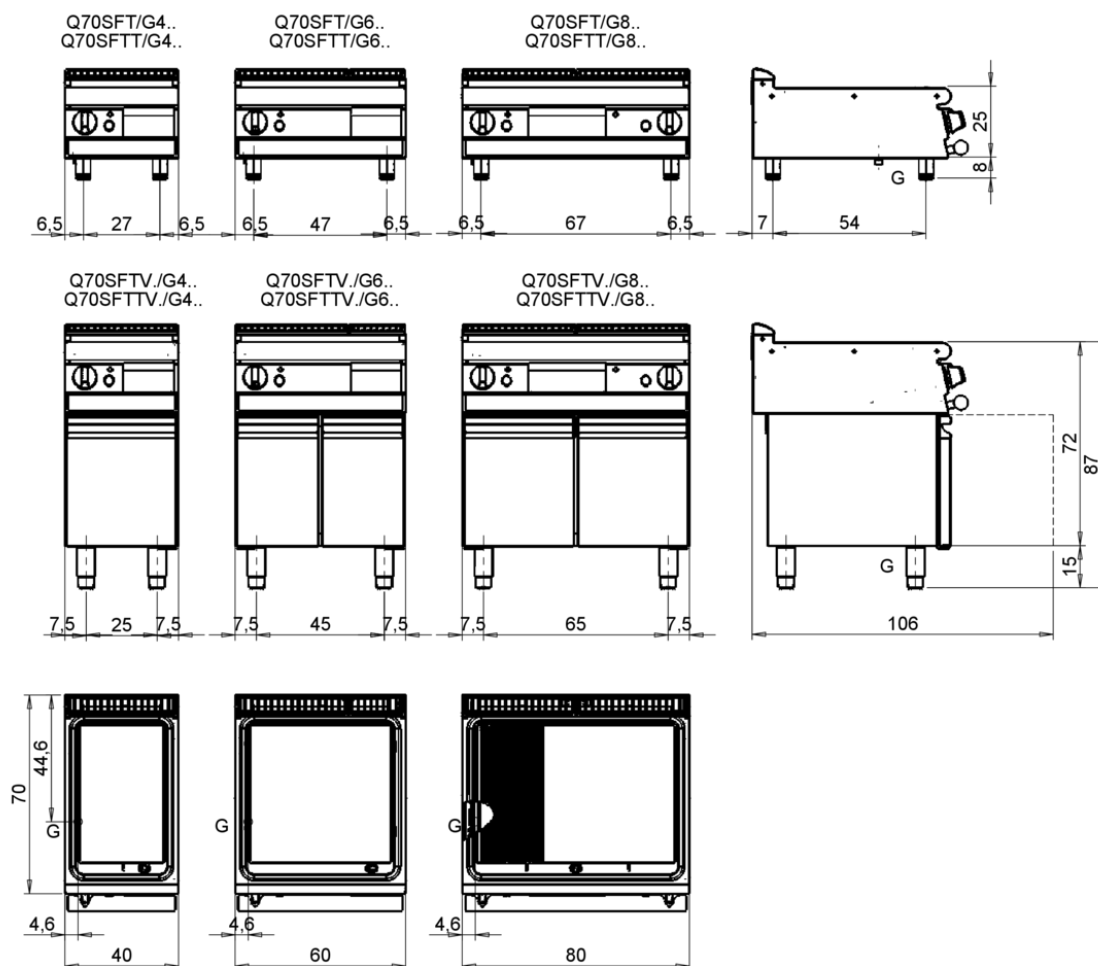
SERIE  
QUEEN 7

## Technische Informationen

| SPEZIFIKATION             | DATA                            |
|---------------------------|---------------------------------|
| MATERIAL                  | CR1652889                       |
| DEFINITION                | Q70SFTV/G810 FTG RIGATO M80 A/G |
| KOMMERZIELLE LINIE        | QUEEN                           |
| SUPPLY                    | GAS                             |
| DIM. BREITE               | 800 mm                          |
| DIM. PRODUKTIVITÄT        | 700 mm                          |
| DIM. HÖHE                 | 870 mm                          |
| NETTOGEWICHT              | 22 Kg                           |
| VOLUMEN (netto)           | 0,487                           |
| LÄNGE DES PAKETS          | 840 mm                          |
| BREITE DES PAKETS         | 850 mm                          |
| VERPACKUNGSHÖHE           | 1170 mm                         |
| VERPACKUNGSVOLUMEN        | 0,836 m3                        |
| BRUTTO-VERPACKUNGSGEWICHT | 29 Kg                           |
| GAS POWER                 | 12                              |
| GAS POWER (G25.3/25mbar)  | 12,00                           |
| ZERTIFIZIERTES MODELL     | 70SFTV/G8                       |

SERIE  
QUEEN 7

MISURE IN cm - DIMENSIONS IN cm - ABMESSUNGEN IN cm- MESURES EN cm  
MEDIDAS EN cm - MATEN IN cm - DIMENSIONES EN cm



| Legenda - Legende - Key - Légende - Leyenda - Leyenda  |   |
|--|---|
| <b>E</b> Pressacavo entrata linea elettrica - Stopfbuchse - Electric cable stress relief - Presse étoupe de câble él - Pisacable - Elektrische kabelwartel - Entrada cabo eléctrico  | <b>G</b> Arrivo gas - Gasanschluss - Gas connection - Arrivée gaz - Union de gas - Gasaansluiting - Ligaçao gás<br><b>EN 10226-1 R 1/2; EN ISO 228-1 G 1/2 (DK)</b> |
| <b>S</b> Attacco scarico acqua - Wasserablauf - Water outlet - Vidange de l'eau - Desaguadero - Wateraftapaansluiting - Junção descarga água   | <b>H20</b> Arrivo acqua - Wasseranschluss - Water inlet - Arrivée eau - Union de agua - Wateraansluiting - Junção alimentação água                                  |
| <b>S1</b> Scarico vasca - Wannenabflussrohr - Pan outlet - Vidange du bac - Descarga cuba - Water toevoer - Descarga da cuba   | <b>A1 =</b> Calda - Heiss - Warm - Chaude - Caliente - Warm - Morno<br><b>A2 =</b> Fredda - Kalt - Cold - Froid - Fria - Koude - Frio                               |
| <b>S2</b> Valvola di depressione - Anti-depression valve - Unterdruck ventil - Soupape de dépression - Válvula de depresión - Onderdrukkep - Válvula de depressão  |   |
| <b>S3</b> Scarico acqua intercapedine - Wasserablauf Zwischenraum - Jacket water drain Evacuation eau double envelope - Descarga de agua intersticios - Afvoer water tussenruimte - Descarga de água na marmita com Sistema de aquecimento indirecto |   |
| <b>S4</b> Scarico - Abflussrohr - Drain - Tuyau d'évacuation - Tubo de drenaje - Aftapbuis - Tubulação de dreno  | <b>L</b> Rubinetto di livello - Level tap - Wasserhahn - Robinet de niveau - Grifo de nivel - Niveaukraan - Torneira de nível                                       |

CODICE  
CR1652889

MODELLO  
Q70SFTV/G810

SERIE  
QUEEN 7

## PRODUKTE BEREICH PLUS



Gerilltes Plattendesign garantiert  
Sauberkeit bis zum Ende der Platte



Nicht mit dem Maschinenbett  
verschweißte Platte mit  
Optimierung der thermisch  
belasteten Strukturpunkte



Das als Zubehör erhältliche,  
durchgehende Abflussrohr  
ermöglicht die Entsorgung der  
Rückstände in einem externen  
Behälter.



Thermischer Ausschnitt, der den  
Benutzer und die angrenzenden  
Maschinen erleichtert.



Wasserspender-Kit als Zubehör  
erhältlich



Bei den Versionen mit Wasserhahn  
wird die Leistung durch einen  
stufenlos regelbaren Wasserhahn  
vom Typ 22PP reguliert, um die  
Wärme der Kochplatte an die Art  
des Kochens anzupassen.



Geräumige Fettauffangschublade  
mit einem Fassungsvermögen für  
das gesamte Volumen des  
Perimeterkanals



Wasserspender-Kit als Zubehör  
erhältlich

CODICE  
CR1652889

MODELLO  
Q70SFTV/G810

SERIE  
QUEEN 7

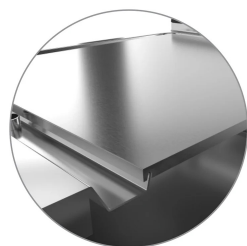
## PRODUKTE BEREICH PLUS



Bei den thermostatgesteuerten Versionen kann die Temperatur der Kochplatte von 90 bis 280 °C eingestellt werden, um den Verbrauch zu optimieren und sich an das empfindlichste Kochen anzupassen.



Überlaufstopfen aus rostfreiem Stahl, serienmäßig für das Überflutungsmanagement der Rinne.



Thermisches Schneiden, das den Anwender und die angrenzenden Maschinen entlastet.



Geräumige Fettauffangschublade mit einem Fassungsvermögen für das gesamte Volumen des Perimeterkanals

# FRY TOP S GAS M80 Eisen platte - GERILLT - Im Fach

Project .....  
Rev.: .....  
Zone: .....  
Location: .....



CODICE  
CR1652889

MODELLO  
Q70SFTV/G810

SERIE  
QUEEN 7

## ZUBEHÖR

| CODE      | MODELLO           | DESCRIZIONE  |
|-----------|-------------------|--|
| CR1354989 | <b>PRPC</b>       | Glatter Plattenreinigungsschaber - verchromt                               |
| CR1356399 | <b>RPR</b>        | Gerillter Chromplattenabstreifer   |
| CR1658629 | <b>D97CPFT68</b>  | Schubblade für die Reinigung der Frittierplatte M60 - M80                  |
| CR1658609 | <b>97TFT</b>      | STOPFEN ZUR PLATTENREINIGUNG   |
| CR1354999 | <b>PKLR</b>       | Ersatzklingen (10PCS)  |
| CR1658659 | <b>7AFT8</b>      | M80-Spritzschutz   |
| CR1658849 | <b>Q7968CAF</b>   | WASSERBEFÜLLUNG FÜR BRATPLATTE M60 M80 - 70 90 QUEEN - GAS ODER ELEKTRISCH |
| CR1659119 | <b>Q78GKSCFT</b>  | DURCHGEHENDER AUSPUFF FÜR FRITTIERPLATTE M80 - 70 QUEEN - GAS              |
| CR1659149 | <b>Q78GCASCFT</b> | KONTINUIERLICHES BE- UND ENTLADEN FÜR FRITTIERAUFSATZ M80 - 70QUEEN - GAS  |
| CR1659249 | <b>PAFT8</b>      | M80 SUPER FRY TOP ZUBEHÖRHALTER  |
| CR1659259 | <b>AGMFT48</b>    | HALTEGITTER FÜR SUPER GRILLPLATTE  |
| CR1659269 | <b>AGMFT6</b>     | HALTEGITTER FÜR SUPER GRILLPLATTE  |
| CR1659359 | <b>AKBFT-1</b>    | BAUSATZ 3 SCHALEN GN1/9 H65 MM   |
| CR1659369 | <b>AKBFT-2</b>    | BAUSATZ 2 SCHALEN GN1/6 H65 MM   |
| CR1659379 | <b>AKBFT-3</b>    | BAUSATZ 1 WASCHBECKEN GN1/3 H65 MM   |