

ELEKTROGRILLPLATTEN - GLATTE PLATTE - AUF UNTERBAU

Project
Rev.:
Zone:
Location:



CODICE
CR1017769

MODELLO
Q90FTV/E1200

SERIE
QUEEN 9

ALLGEMEINE MERKMALE

Es ist die Wahl derjenigen, die maximale Kraft und Leistung benötigen.

Queen9 hat eine Tiefe von 900 mm, eine 20/10 dicke Arbeitsplatte, doppelkronige Brenner und die Verwendung von elegantem Edelstahl mit Scotch Brite Finish.

Details, die nicht nur ein Höchstmaß an Funktionalität und Ästhetik bieten, sondern auch die praktischen und ergonomischen Bedürfnisse der Menschen berücksichtigen, die hier arbeiten.

Die extreme Gestaltungsfreiheit erlaubt es, die Topmodelle mit Backofen und neutralen Unterschränken zu kombinieren, die auch mit hygienischen Oberflächen ausgestattet werden können.

Mit mehr als 350 Modellen, die sofort im Katalog verfügbar sind, ist Queen9 schon jetzt bereit, ihr Bestes zu geben.

Darüber hinaus sind alle Geräte, aus denen eine Queen9-Küche besteht, nach internationalen internationalen Normen zertifiziert, darunter CE, GAR, AGA und andere.



TECHNISCHE DATEN

Die Kochplatte ist 4 cm von der Arbeitsfläche entfernt und 1 cm nach vorne geneigt, damit das Fett abfließen kann.

Große Fettsammelschublade.

Erhältlich mit Weicheisenplatte oder polierter Chromplatte.

Leistungsstarke gepanzerte Heizelemente aus rostfreiem Stahl rostfreier Stahl.

Thermostatische Sicherheitssteuerung einstellbar von 110 bis 280°C für alle Versionen.

Erhältlich in drei Versionen:

- baustahl (für Nicht-EU-Märkte)
- aus AISI 430
- aus AISI 430

Mit dem Kochfeld verschweißte Platte, die eine größere Kochzone bietet und Schmutzansammlungen verhindert.

Prädisposition für Kernfühler, für eine noch bessere Kochkontrolle. Das Erreichen der eingestellten Kerntemperatur wird durch ein akustisches Signal signalisiert

Weiches Stahlblech (für Nicht-EU-Märkte).

Geräte, die nach der Niederspannungsrichtlinie 2014/35/EU gemäß dem internationalen CB-Schema zertifiziert sind.

Dank der durch spezielle Tests erlangten Strahlwasserschutz-Zertifizierung (IPX5) können die Knöpfe und Unterknöpfe am Ende des Arbeitstages gewaschen werden, ohne die Funktionalität und Sicherheit zu beeinträchtigen.

Die vordere Leiste ist ein bequemer Halt für den Koch; sie hält einen sicheren Abstand zur Arbeitsfläche und schützt so vor versehentlichen Zusammenstößen mit dem, was auf der Arbeitsfläche liegt, und gleichzeitig mit den Griffen.

ELEKTROGRILLPLATTEN - GLATTE PLATTE - AUF UNTERBAU

Project
Rev.:
Zone:
Location:



CODICE
CR1017769

MODELLO
Q90FTV/E1200

SERIE
QUEEN 9

Technische Informationen

| SPEZIFIKATION | DATA |
|---------------------------|----------------------------------|
| MATERIAL | CR1017769 |
| DEFINITION | Q90FTV/E1200 FTE LISCIO M120 A/G |
| KOMMERZIELLE LINIE | QUEEN |
| SUPPLY | ELEKTROTECHNIK |
| DIM. BREITE | 1200 mm |
| DIM. PRODUKTIVITÄT | 900 mm |
| DIM. HÖHE | 870 mm |
| NETTOGEWICHT | 129 Kg |
| VOLUMEN (netto) | 0.94 |
| LÄNGE DES PAKETS | 440 mm |
| BREITE DES PAKETS | 980 mm |
| VERPACKUNGSHÖHE | 500 mm |
| VERPACKUNGSVOLUMEN | 0,980 m3 |
| BRUTTO-VERPACKUNGSGEWICHT | 143 Kg |
| STANDARD-STROMVERSORGUNG | 380-415V 3N |
| FREQUENZ | 50-60 Hz |
| ELEKTRISCHE LEISTUNG | 22.5 kW |
| IP-GRAD | IPX5 |
| ZERTIFIZIERTES MODELL | Q90FTV/E1200 |

ELEKTROGRILLPLATTEN - GLATTE PLATTE - AUF
UNTERBAU

Project
Rev.:
Zone:
Location:



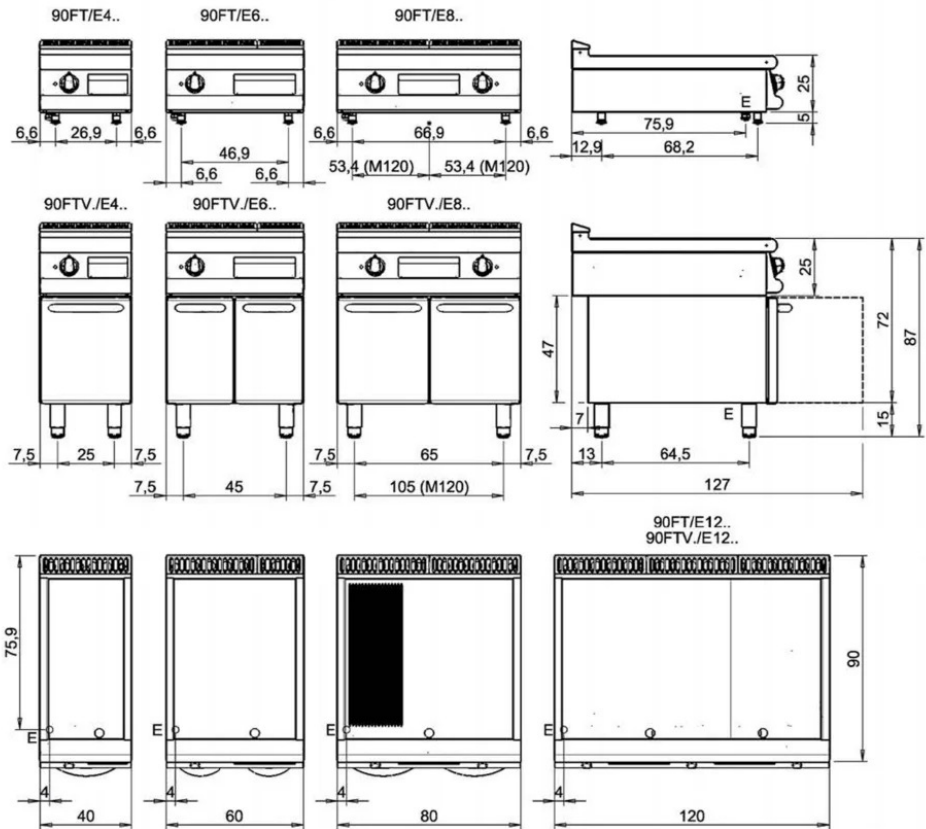
CODICE
CR1017769

MODELLO
Q90FTV/E1200

SERIE
QUEEN 9

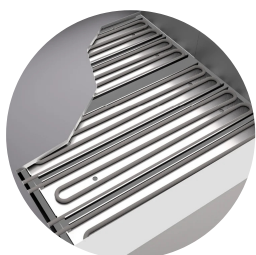
SCHEMA DI INSTALLAZIONE - INSTALLATION DIAGRAM - INSTALLATIONSPLAN - SCHÉMA D'INSTALLATION -
ESQUEMA DE INSTALACION -INSTALLATIESCHEMA - IINSTALLATIONSRTNINGAR

MISURE IN cm - DIMENSIONS IN cm - ABMESSUNGEN IN cm- MESURES EN cm
MEDIDAS EN cm - MATEN IN cm - DIMENSIONES EN cm



| Legenda - Legende - Key - Légende - Leyenda - Legenda - Legenda | |
|---|--|
| E Pressacavo entrata linea elettrica - Stopfbuchse - Electric cable stress relief - Presse étoupe de câble él - Pisicable - Elektrische kabelwartel - Entrada cabo eléctrico | G Arrivo gas - Gasanschluss - Gas connection - Arrivée gaz - Union de gas - Gasaansluiting - Ligação gás |
| S Attacco scarico acqua - Wasserablauf - Water outlet - Vidange de l'eau - Desaguadero - Wateraftapaansluiting - Junção descarga água | H20 Arrivo acqua - Wasseranschluss - Water inlet - Arrivée eau - Union de agua - Wateraansluiting - Junção alimentação água |
| S1 Scarico vasca - Wannenabflussrohr - Pan outlet - Vidange du bac - Descarga cuba - Water toevoer - Descarga da cuba | A1 = Calda - Heiss - Warm - Chaude - Caliente - Warm - Morno |
| S2 Valvola di depressione - Anti-depression valve - Unterdruck ventili - Soupape de dépression - Válvula de depresión - Onderdrukkelep - Válvula de depressão | A2 = Fredda - Kalt - Cold - Froid - Fria - Koude - Frio |
| S3 Scarico acqua intercapedine - Wasserablauf Zwischenraum - Jacket water drain Evacuation eau double envelope - Descarga de agua intersticios - Afvoer water tussenruimte - Descarga de água na marmitta com Sistema de aquecimento indirecto | L Rubinetto di livello - Level tap - Wasserhahn - Robinet de niveau - Grifo de nivel - Niveaakraan - Torneira de nível |
| S4 Scarico - Abflussrohr - Drain - Tuyau d'évacuation - Tubo de drenaje - Aftapbuis - Tubulação de dreno | |

PRODUKTE BEREICH PLUS



Prädisposition für Kernfühler, für eine noch bessere Kochkontrolle. Das Erreichen der eingestellten Kerntemperatur wird durch ein akustisches Signal signalisiert



Eine 10-mm-Neigung der Platten zur Vorderseite der Maschine hin ermöglicht einen optimalen Fettabfluss in die Fettauffangwanne.



Mit dem Kochfeld verschweißte Platte, die eine größere Kochzone bietet und Schmutzansammlungen verhindert.

ELEKTROGRILLPLATTEN - GLATTE PLATTE - AUF UNTERBAU

Project
Rev.:
Zone:
Location:



CODICE
CR1017769

MODELLO
Q90FTV/E1200

SERIE
QUEEN 9

ZUBEHÖR

| CODE | MODELLO | DESCRIZIONE |
|-----------|-----------------|---|
| CR0957610 | 90XFTP12 | SPRITZSCHUTZ ABNEHMBAR 120 |
| CR0592079 | NXFTC4 | Schublade zur Reinigung der Frittierplatte M40-M120 |
| CR0592089 | NXFTC6/8 | Schublade zur Reinigung der Frittierplatte M60-M80-M120 |
| CR1354989 | PRPC | Glatte Plattenreinigungsschaber - verchromt |
| CR1356399 | RPR | Gerillter Chromplattenabstreifer |
| CR1354999 | PKLR | Ersatzklingen (10PCS) |
| CR0592060 | NXFTT | STOPFEN ZUR PLATTENREINIGUNG |