

# PLAQUE SUPÉRIEURE DE FRITEUSE ÉLECTRIQUE 2/3 LISSE 1/3 RAINURÉE AISI 430 VERSION SUPÉRIEURE

Project .....  
Rev.: .....  
Zone: .....  
Location: .....



CODICE  
CR1350639

MODELLO  
Q90FT/E1223

SERIE  
QUEEN 9

## CARACTÉRISTIQUES GÉNÉRALES

C'est le choix de ceux qui ont besoin d'une force et d'une puissance maximales.

Queen9 se caractérise par une profondeur de 900 mm, un plan de travail de 20/10 d'épaisseur, des brûleurs à double couronne et l'utilisation d'un élégant acier inoxydable avec une finition Scotch Brite.

Des détails qui offrent non seulement une fonctionnalité et une esthétique maximales, mais qui tiennent également compte des besoins pratiques et ergonomiques de ceux qui travaillent.

L'extrême liberté de composition permet de combiner les modèles supérieurs avec des fours et des meubles bas neutres qui peuvent également être accessorisés avec des finitions hygiéniques.

Avec plus de 350 modèles immédiatement disponibles dans le catalogue, Queen9 est déjà prêt à donner le meilleur de lui-même.

En outre, tous les équipements qui composent une cuisine Queen9 sont certifiés conformément aux normes internationales, notamment CE, GAR, AGA et autres.



## SPÉCIFICATIONS TECHNIQUES

Plaque de cuisson abaissée de 4 cm par rapport au plan de travail et inclinée de 1 cm vers l'avant pour l'évacuation des graisses.

Grand tiroir de récupération des graisses.

Disponible avec une plaque en fer doux ou une plaque en chrome poli.

Éléments chauffants blindés de grande puissance en acier inoxydable en acier inoxydable.

Contrôle thermostatique de sécurité réglable de 110 à 280°C pour toutes les versions.

Disponible en trois versions :

- acier doux (pour les marchés hors UE)
- en AISI 430
- en AISI 430

Plaque soudée à la table de cuisson qui permet d'élargir la zone de cuisson et d'éliminer les zones d'accumulation de saletés.

Prédisposition pour la sonde à cœur, pour un meilleur contrôle de la cuisson. L'atteinte de la température à cœur réglée est signalée par un signal sonore

Plaque AISI430.

Équipement certifié pour la directive basse tension 2014/35/EU selon le schéma CB international.

Grâce à la certification de résistance aux jets d'eau (IPX5) obtenue à l'issue de tests spécifiques, les boutons et sous-boutons peuvent être lavés à la fin de la journée de travail sans compromettre la fonctionnalité et la sécurité.

La barre frontale est un point d'appui confortable pour le cuisinier ; elle maintient une distance de sécurité par rapport au plan de travail et protège ainsi contre les collisions accidentelles avec ce qui repose sur les plans de travail et en même temps avec les poignées.

# PLAQUE SUPÉRIEURE DE FRITEUSE ÉLECTRIQUE 2/3 LISSE 1/3 RAINURÉE AISI 430 VERSION SUPÉRIEURE

Project .....  
Rev.: .....  
Zone: .....  
Location: .....



CODICE  
CR1350639

MODELLO  
Q90FT/E1223

SERIE  
QUEEN 9

## Informations techniques

SPECIFICATION	DATA
MATÉRIAU	CR1350639
DÉFINITION	Q90FT/E1223 FTE 1/3 RIGATO M120 430 TOP
LIGNE COMMERCIALE	QUEEN
FOURNITURE	ÉLECTRICITÉ
DIM. LARGEUR	1200 mm
DIM. PRODUCTIVITÉ	900 mm
DIM. HAUTEUR	250 mm
POIDS NET	115 Kg
VOLUME (net)	0.27
LONGUEUR DU PAQUET	440 mm
LARGEUR DU PAQUET	980 mm
HAUTEUR DE L'EMBALLAGE	500 mm
VOLUME DU PAQUET	0,540 m3
POIDS BRUT D'EMBALLAGE	130 Kg
ALIMENTATION ÉLECTRIQUE STANDARD	380-415V 3N
FRÉQUENCE	50-60 Hz
L'ÉNERGIE ÉLECTRIQUE	22.5 kW
GRADE IP	IPX5
MODÈLE CERTIFIÉ	Q90FT/E1223

PLAQUE SUPÉRIEURE DE FRITEUSE ÉLECTRIQUE 2/3  
LISSE 1/3 RAINURÉE AISI 430 VERSION SUPÉRIEURE

Project .....  
Rev.: .....  
Zone: .....  
Location: .....



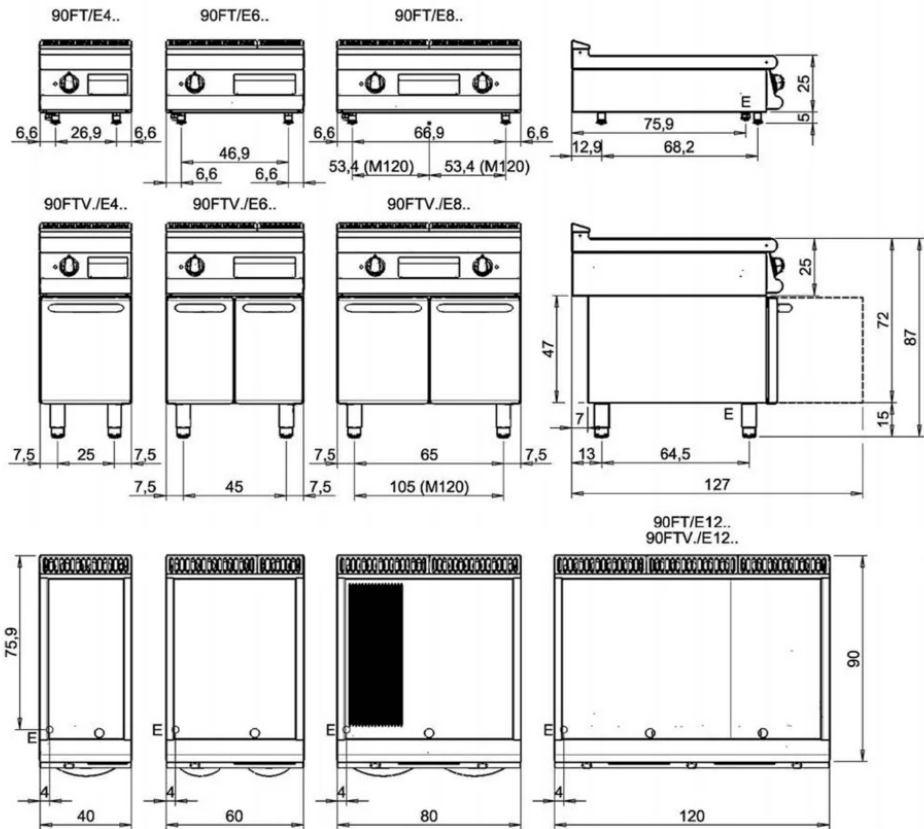
CODICE  
CR1350639

MODELLO  
Q90FT/E1223

SERIE  
QUEEN 9

SCHEMA DI INSTALLAZIONE - INSTALLATION DIAGRAM - INSTALLATIONSPLAN - SCHÉMA D'INSTALLATION -  
ESQUEMA DE INSTALACION -INSTALLATIESCHEMA - IINSTALLATIONSRTNINGAR

MISURE IN cm - DIMENSIONS IN cm - ABMESSUNGEN IN cm- MESURES EN cm  
MEDIDAS EN cm - MATEN IN cm - DIMENSIONES EN cm



Legenda - Legende - Key - Légende - Leyenda - Legenda - Legenda	
<b>E</b> Pressacavo entrata linea elettrica - Stopfbuchse - Electric cable stress relief - Presse étoupe de câble él - Pisacable - Elektrische kabelwartel - Entrada cabo eléctrico	<b>G</b> Arrivo gas - Gasanschluss - Gas connection - Arrivée gaz - Union de gas - Gasaansluiting - Ligação gás
<b>S</b> Attacco scarico acqua - Wasserablauf - Water outlet - Vidange de l'eau - Desaguadero - Wateraftapaansluiting - Junção descarga água	<b>H20</b> Arrivo acqua - Wasseranschluss - Water inlet - Arrivée eau - Union de agua - Wateraansluiting - Junção alimentação água
<b>S1</b> Scarico vasca - Wannenabflussrohr - Pan outlet - Vidange du bac - Descarga cuba - Water toevoer - Descarga da cuba	<b>A1 =</b> Calda - Heiss - Warm - Chaude - Caliente - Warm - Morno
<b>S2</b> Valvola di depressione - Anti-depression valve - Unterdruck ventili - Soupape de dépression - Válvula de depresión - Onderdrukkelep - Válvula de depressão	<b>A2 =</b> Fredda - Kalt - Cold - Froid - Fria - Koude - Frio
<b>S3</b> Scarico acqua intercapedine - Wasserablauf Zwischenraum - Jacket water drain Evacuation eau double envelope - Descarga de agua intersticios - Afvoer water tussenruimte - Descarga de água na marmitta com Sistema de aquecimento indirecto	
<b>S4</b> Scarico - Abflussrohr - Drain - Tuyau d'évacuation - Tubo de drenaje - Aftapbuis - Tubulação de dreno	<b>L</b> Rubinetto di livello - Level tap - Wasserhahn - Robinet de niveau - Grifo de nivel - Niveaakraan - Torneira de nível

# PLAQUE SUPÉRIEURE DE FRITEUSE ÉLECTRIQUE 2/3 LISSE 1/3 RAINURÉE AISI 430 VERSION SUPÉRIEURE

Project .....  
Rev.: .....  
Zone: .....  
Location: .....

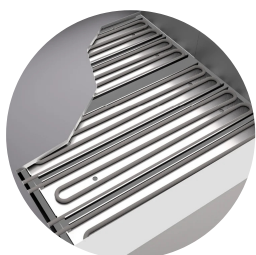


CODICE  
CR1350639

MODELLO  
Q90FT/E1223

SERIE  
QUEEN 9

## PRODUITS GAMME PLUS



Prédisposition pour la sonde à cœur, pour un meilleur contrôle de la cuisson. L'atteinte de la température à cœur réglée est signalée par un signal sonore



Une inclinaison de 10 mm des plaques vers l'avant de la machine permet une évacuation optimale de la graisse vers le bac à graisse.



Plaque soudée à la table de cuisson qui permet d'élargir la zone de cuisson et d'éliminer les zones d'accumulation de saletés.

# PLAQUE SUPÉRIEURE DE FRITEUSE ÉLECTRIQUE 2/3 LISSE 1/3 RAINURÉE AISI 430 VERSION SUPÉRIEURE

Project .....  
Rev.: .....  
Zone: .....  
Location: .....



CODICE  
CR1350639

MODELLO  
Q90FT/E1223

SERIE  
QUEEN 9

## ACCESSOIRES

CODE	MODELLO	DESCRIZIONE
CR0957610	<b>90XFTP12</b>	PROTECTION CONTRE LES ÉCLABOUSSURES POUR LE MODULE FRY TOP 120
CR0592079	<b>NXFTC4</b>	Tiroir de nettoyage de la friteuse M40-M120
CR0592089	<b>NXFTC6/8</b>	Tiroir de nettoyage de la friteuse M60-M80-M120
CR1354989	<b>PRPC</b>	Grattoir pour le nettoyage des plaques lisses - chromé
CR1356399	<b>RPR</b>	Raclette à plaque chromée rayée
CR1354999	<b>PKLR</b>	Lames de remplacement (10PCS)
CR0592060	<b>NXFTT</b>	BOUCHON DE NETTOYAGE DE LA PLANCHA