

# GRIGLIA PIETRA LAVICA L400

Project .....  
Rev.: .....  
Zone: .....  
Location: .....



CODICE  
CR0856049

MODELLO  
6NGL/G400

SERIE  
SERIE 600

## CARATTERISTICHE GENERALI

Una linea di apparecchiature per la cottura di dimensioni ridotte, concepita per chi, pur in piccoli spazi, non vuole rinunciare alle grandi prestazioni.

Realizzata in acciaio inox AISI 304 18/10, finemente rifinita con satinatura Scotch Brite, si presenta con spigoli arrotondati ed invasi di grossa capienza; ha profondità 600/650 mm e larghezza modulare di 400/600/700/800/1000 mm; la serie è completata da supporti base a giorno, armadiati oppure basi refrigerate.

Le apparecchiature sono facilmente componibili l'una all'altra fino a costituire un tutt'uno, compatto, privo di interstizi grazie ad un profilo coprifughe che garantisce la protezione contro i trafilamenti e quindi la massima igienicità.

Camini alti, manopole ergonomiche montate su un cruscotto inclinato per facilitarne la visibilità, conferiscono alla gamma facilità d'uso fin dal primo approccio.

Tutti i modelli sono approvati CE.



## SPECIFICHE TECNICHE

La gamma consente di scegliere tra i due modelli a gas modulo 400 e modulo 600.

La griglia di cottura in tondino è adatta per la cottura di pesce.

Su richiesta può essere fornita la griglia per la cottura della carne.

Il piano di lavoro, dotato di bordi paraspruzzi è leggermente inclinato in modo da convogliare sughi, grassi e condimenti, nell'apposita bacinella di

raccolta.

Fiamma pilota, termocoppia, accensione piezoelettrica e rubinetto valvolato, garantiscono il massimo della sicurezza.

Il bruciatore in acciaio è facilmente estraibile per la pulizia.

## GRIGLIA PIETRA LAVICA L400

Project .....  
Rev.: .....  
Zone: .....  
Location: .....



CODICE  
CR0856049

MODELLO  
6NGL/G400

SERIE  
SERIE 600

### Technical Information

SPECIFICATION	DATA
MATERIALE	CR0856049
DEFINIZIONE	GRIGLIA LAVICA G.60 M40 6NGL/G400
LINEA COMMERCIALE	SERIE 600
ALIMENTAZIONE	GAS
DIM. LARGHEZZA	400 mm
DIM. PRODONDITÀ	650 mm
DIM. ALTEZZA	295 mm
PESO NETTO	38.4 Kg
VOLUME (netto)	0.077
LUNGHEZZA IMBALLO	730 mm
LARGHEZZA IMBALLO	440 mm
ALTEZZA IMBALLO	670 mm
VOLUME IMBALLO	0,215 m3
PESO LORDO IMBALLO	44 Kg
POTENZA GAS	7
POTENZA GAS (G25.3/25mbar)	7,00
MODELLO CERTIFICATO	6NGL/G400

# GRIGLIA PIETRA LAVICA L400

Project .....  
Rev.: .....  
Zone: .....  
Location: .....



CODICE  
CR0856049

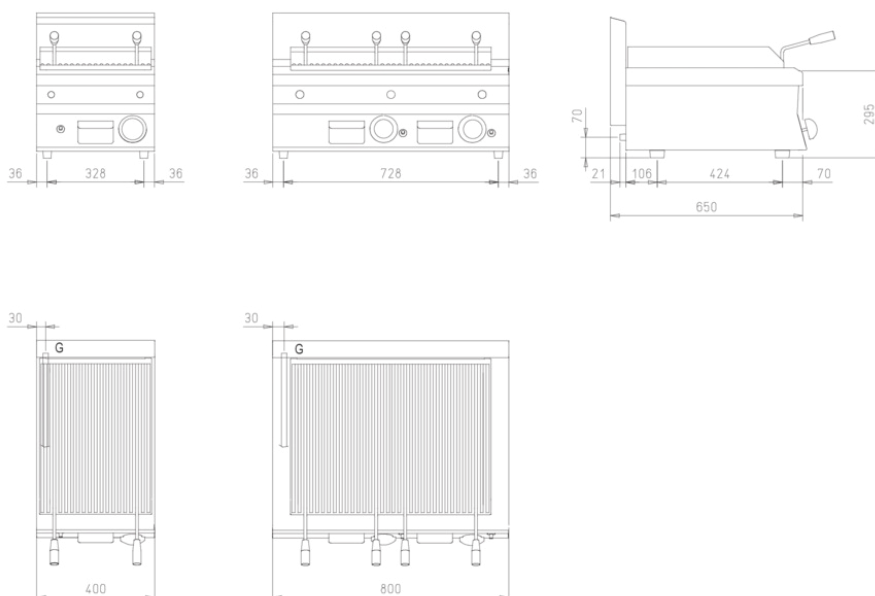
MODELLO  
6NGL/G400

SERIE  
SERIE 600

## SCHEMA DI INSTALLAZIONE - INSTALLATION DIAGRAM - INSTALLATIONSPLAN - SCHÉMA D'INSTALLATION - ESQUEMA DE INSTALACION - INSTALLATIESCHEMA - IINSTALLATIONSRIITNINGAR

MISURE IN mm - DIMENSIONS IN mm - ABMESSUNGEN IN mm  
MESURES EN mm - MEDIDAS EN mm - MATEN IN mm

GPL64G	OGPL64G	GPL68G	OGPL68G
6NGL/G400	EGL62T	6NGL/G800	EGL64T



## Legenda - Legende - Key - Legende - Leyenda - Legenda - Legenda

G Attacco arrivo gas - Gasanschluss - Gas connection  
Arrivée gaz - Union da gas - Gasaansluiting -  
EN 10226-1 R 1/2; EN ISO 228-1 G 1/2 (DK)

## GRIGLIA PIETRA LAVICA L400

Project .....  
Rev.: .....  
Zone: .....  
Location: .....

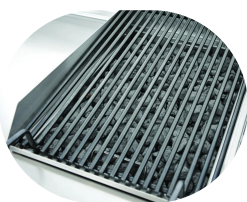


CODICE  
CR0856049

MODELLO  
6NGL/G400

SERIE  
SERIE 600

# PRODUCT'S RANGE PLUS



Le griglie di cottura sono inclinabili  
per una cottura più facile ed efficace.

## GRIGLIA PIETRA LAVICA L400

Project .....  
Rev.: .....  
Zone: .....  
Location: .....



CODICE  
CR0856049

MODELLO  
6NGL/G400

SERIE  
SERIE 600

### ACCESSORI

CODICE	MODELLO	DESCRIZIONE
MA10405325900	6NGCGG80	GRIGLIA CARNE IN GHISA (2 PCS)
MA10405093900	6NGCG	GRIGLIA CARNE IN ACCIAIO INOX
MA10405324900	6NGCGG40	GRIGLIA CARNE IN GHISA