

# FRY TOP S Eléctrico M80 Placa de Acero Fresco - 1/3 Estridado - Termostato Versión Superior

Project .....  
Rev.: .....  
Zone: .....  
Location: .....



CODICE  
CR1653479

MODELLO  
Q70SFT/E820

SERIE  
QUEEN 7

## CARACTERÍSTICAS GENERALES

Para los que no quieren renunciar a la calidad y solidez de una cocina Queen, la Serie 7 ofrece una profundidad de 700 mm y unas dimensiones más compactas para adaptarse a cualquier ambiente, quemadores disponibles en varias configuraciones y potencias, realizados por el refinado acabado Scotch Brite.

Gracias a su extrema libertad compositiva, todas las composiciones son posibles: se pueden combinar las encimeras Modelo con hornos y muebles bajos neutros personalizables y con acabados higiénicos; crear soluciones personalizadas combinando y fijando los aparatos espalda con espalda, perfectamente sellados "a ras" de lado a lado, o estructuras "puente", ofreciendo soluciones de alto nivel que siempre responden perfectamente a las necesidades del chef.

Como garantía total, todos los equipos que componen una cocina Queen7 están certificados según normas internacionales, como CE, GAR, AGA y otras.



## ESPECIFICACIONES TÉCNICAS

Carcasa exterior y pies de acero inoxidable.

Altura de la mesa de trabajo regulable de 840 a 900 mm.

Placa de cocción de 15 mm de espesor totalmente independiente de la placa de cocción.

Gran canal inundable alrededor del perímetro de la placa de cocción para recoger los residuos de cocción, inclinado hacia la parte delantera para drenar los líquidos en el cajón grande.

Placas de cocción de superficie satinada y recubiertas de hierro dulce, acero AISI430 o cromo duro pulido, todas ellas disponibles en versión lisa, mixta o estridada.

Gran cajón recoge grasas.

Tamaño de los módulos: 40,60,80

En los módulos de 120 de ancho, la placa de cocción se baja 40 mm desde arriba y se inclina 10 mm hacia delante.

Versión eléctrica: calentamiento mediante resistencias de incoyol blindadas.

Temperatura de cocción regulable y termostática de 110 a 280°C.

Termostato de seguridad.

Cajón de recogida de grasas con capacidad para todo el volumen del canal perimetral

Placa no soldada para un mantenimiento y sustitución rápidos en el servicio público

Placa no soldada a la bancada de la máquina con optimización de los puntos estructurales sometidos a tensión térmica

Corte térmico que facilita el trabajo al usuario y a la maquinaria adyacente.

Temperatura de cocción uniforme en toda la placa. Optimizando el calor en la zona de cocción y aumentando la comodidad del operario en la cocina.

Temperatura de cocción uniforme en toda la placa. Optimizando el calor en la zona de cocción y aumentando la comodidad del operario en la cocina.

Kit dispensador de agua disponible como accesorio

FRY TOP S Eléctrico M80 Placa de Acero Fresco - 1/3  
Estriado - Termostato Versión Superior

Project .....  
Rev.: .....  
Zone: .....  
Location: .....



CODICE CR1653479	MODELLO Q70SFT/E820	SERIE QUEEN 7
---------------------	------------------------	------------------

Información técnica

ESPECIFICACIÓN	DATA
MATERIAL	CR1653479
DEFINICIÓN	Q70SFT/E820 FTE 1/3R M80 TOP
LÍNEA COMERCIAL	QUEEN
SUMINISTRO	ELECTRICIDAD
ANCHURA ANCHO	800 mm
DIM. PRODUCTIVIDAD	700 mm
DIM. ALTURA	250 mm
PESO NETO	77 Kg
VOLUMEN (neto)	0.14
LONGITUD DEL PAQUETE	840 mm
ANCHO DEL PAQUETE	850 mm
ALTURA DEL ENVASE	550 mm
VOLUMEN DEL ENVASE	0,396 m3
PESO BRUTO DEL EMBALAJE	87 Kg
FUENTE DE ALIMENTACIÓN ESTÁNDAR	380-415V 3N
FRECUENCIA	50-60 Hz
ENERGÍA ELÉCTRICA	10.8 kW
GRADO IP	IPX5
MODELO CERTIFICADO	Q70SFT/E820

**FRY TOP S Eléctrico M80 Placa de Acero Fresco - 1/3  
Estriado - Termostato Versión Superior**

Project .....  
Rev.: .....  
Zone: .....  
Location: .....

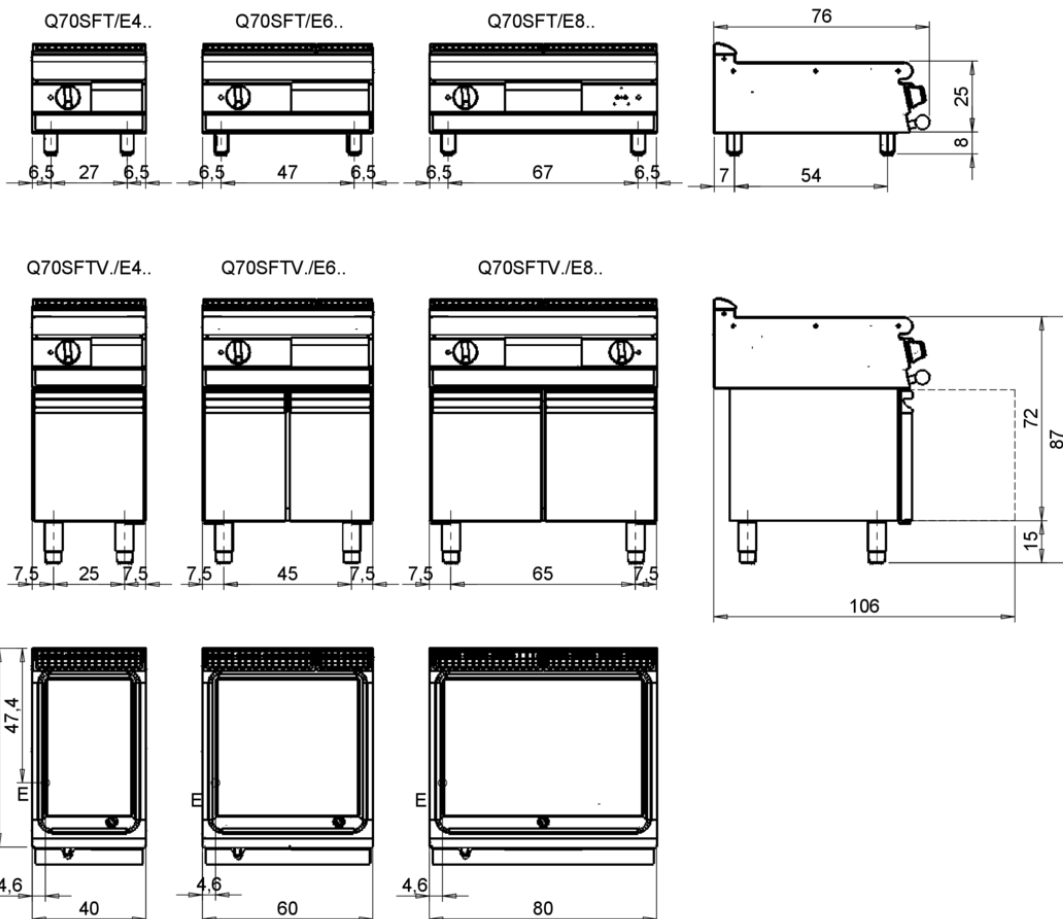


CODICE  
**CR1653479**

MODELLO  
**Q70SFT/E820**

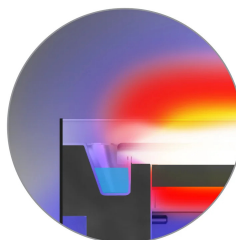
SERIE  
QUEEN 7

MISURE IN cm - DIMENSIONS IN cm - ABMESSUNGEN IN cm- MESURES EN cm  
MEDIDAS EN cm - MATEN IN cm - DIMENSIONES EN cm

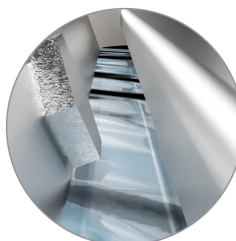


Legenda - Legende - Key - Légende - Leyenda - Legenda - Legenda			
<b>E</b>	Pressacavo entrata linea elettrica - Stopfbuchse - Electric cable stress relief - Presse étoupe de câble él. - Pisacable - Elektrische kabelwartel - Entrada cabo eléctrico	<b>G</b>	Arrivo gas - Gasanschluss - Gas connection - Arrivée gaz - Union de gas - Gasaansluiting - Ligação gás
<b>S</b>	Attacco scarico acqua - Wasserablauf - Water outlet - Vidange de l'eau - Desagüadero - Wateraftapaansluiting - Junção descarga água	<b>H20</b>	Arrivo acqua - Wasseranschluss - Water inlet - Arrivée eau - Union de agua - Wateraansluiting - Junção alimentação água
<b>S1</b>	Scarico vasca - Wannenabflussrohr - Pan outlet - Vidange du bac - Descarga cuba - Water toevoer - Descarga da cuba	<b>A1 =</b>	Calda - Heiss - Warm - Chaud - Caliente - Warm - Morno
<b>S2</b>	Valvola di depressione - Anti-depression valve - Unterdruck ventil - Soupape de dépression - Válvula de depresión - Onderdrukklep - Válvula de depressão	<b>A2 =</b>	Fredda - Kalt - Cold - Froid - Fria - Koude - Frio
<b>S3</b>	Scarico acqua intercapedine - Wasserablauf Zwischenraum - Jacket water drain Evacuation eau double envelope - Descarga de agua intersticios - Afvoer water tussenruimte - Descarga de água na marmitta com Sistema de aquecimento indirecto	<b>L</b>	Rubinetto di livello - Level tap - Wasserhahn - Robinet de niveau - Grifo de nivel - Niveaukraan - Torneira de nivel
<b>S4</b>	Scarico - Abflussrohr - Drain - Tuyau d'évacuation - Tubo de drenaje - Aftapbuis - Tubulação de dreno	<b>G</b>	<b>G</b>

# PRODUCTOS GAMA PLUS



Temperatura de cocción uniforme en toda la placa. Optimizando el calor en la zona de cocción y aumentando la comodidad del operario en la cocina.



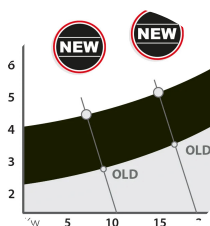
Kit dispensador de agua disponible como accesorio



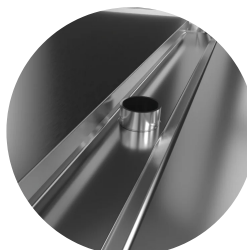
Placa no soldada para un  
mantenimiento y sustitución  
rápidos en el servicio público



### Placa no soldada a la bancada de la máquina con optimización de los puntos estructurales sometidos a tensión térmica



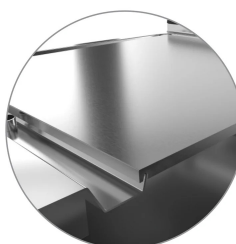
Cajón de recogida de grasas con capacidad para todo el volumen del canal perimetral



Tapón de rebose de acero inoxidable, suministrado de serie para la gestión de la inundación del canal.



Disponible como accesorio, el tubo de descarga continua permite eliminar los residuos en un contenedor externo.



Corte térmico que facilita el trabajo al usuario y a la maquinaria adyacente.

# PRODUCTOS

## GAMA PLUS



Cajón de recogida de grasas con capacidad para todo el volumen del canal perimetral



Temperatura de cocción uniforme en toda la placa. Optimizando el calor en la zona de cocción y aumentando la comodidad del operario en la cocina.



El diseño ranurado de la placa garantiza la limpieza hasta el final de la placa

FRY TOP S Eléctrico M80 Placa de Acero Fresco - 1/3  
Estriado - Termostato Versión Superior

Project .....  
Rev.: .....  
Zone: .....  
Location: .....



CODICE	MODELLO	SERIE
CR1653479	Q70SFT/E820	QUEEN 7

ACCESORIOS

CÓDIGO	MODELLO	DESCRIZIONE
CR1354989	PRPC	Rascador de limpieza de chapa lisa - cromado
CR1356399	RPR	Rascador de chapa cromado rayado
CR1658629	D97CPFT68	Cajón de limpieza de freidoras M60 - M80
CR1658609	97TFT	Tapa de limpieza Plancha
CR1354999	PKLR	Cuchillas de recambio (10PCS)
CR1658659	7AFT8	Protector contra salpicaduras M80
CR1658849	Q7968CAF	CARGA DE AGUA PARA FRY TOP M60 M80 - 70 90 QUEEN - GAS O ELÉCTRICO
CR1658879	Q78EKSCFT	DESAGÜE CONTINUO PARA FRY TOP M80 - 70 QUEEN - ELÉCTRICO
CR1658909	Q78ECASCFT	CARGA + DESCARGA CONTINUA PARA FRY TOP M80 - 70 QUEEN - ELÉCTRICO
CR1659249	PAFT8	M80 SUPER FRY TOP PORTAACCESORIOS
CR1659259	AGMFT48	REJILLA DE SUJECIÓN PARA FRY TOP
CR1659269	AGMFT6	REJILLA DE SUJECIÓN PARA FRY TOP
CR1659359	AKBFT-1	KIT 3 CUBETAS GN1/9 H65 MM
CR1659369	AKBFT-2	KIT 2 CUBETAS GN1/6 H65 MM
CR1659379	AKBFT-3	KIT 1 LAVABO GN1/3 H65 MM