

COMPARTIMENT DE BASE NEUTRE M100

Project
Rev.:
Zone:
Location:



CODICE
CR1355409

MODELLO
Q90VA100

SERIE
QUEEN 9

CARACTÉRISTIQUES GÉNÉRALES

C'est le choix de ceux qui ont besoin d'une force et d'une puissance maximales.

Queen9 se caractérise par une profondeur de 900 mm, un plan de travail de 20/10 d'épaisseur, des brûleurs à double couronne et l'utilisation d'un élégant acier inoxydable avec une finition Scotch Brite.

Des détails qui offrent non seulement une fonctionnalité et une esthétique maximales, mais qui tiennent également compte des besoins pratiques et ergonomiques de ceux qui travaillent.

L'extrême liberté de composition permet de combiner les modèles supérieurs avec des fours et des meubles bas neutres qui peuvent également être accessorisés avec des finitions hygiéniques.

Avec plus de 350 modèles immédiatement disponibles dans le catalogue, Queen9 est déjà prêt à donner le meilleur de lui-même.

En outre, tous les équipements qui composent une cuisine Queen9 sont certifiés conformément aux normes internationales internationales, notamment CE, GAR, AGA et autres.



SPÉCIFICATIONS TECHNIQUES

COMPARTIMENT DE BASE NEUTRE M100

Project
Rev.:
Zone:
Location:



CODICE
CR1355409

MODELLO
Q90VA100

SERIE
QUEEN 9

Informations techniques

SPECIFICATION	DATA
MATÉRIAU	CR1355409
DÉFINITION	Q90VA100 BASE VANO M100 S/PORTINE
LIGNE COMMERCIALE	QUEEN
DIM. LARGEUR	1000 mm
DIM. PRODUCTIVITÉ	900 mm
DIM. HAUTEUR	650 mm
POIDS NET	19 Kg
VOLUME (net)	0.585
LONGUEUR DU PAQUET	420 mm
LARGEUR DU PAQUET	680 mm
HAUTEUR DE L'EMBALLAGE	650 mm
VOLUME DU PAQUET	1,000 m3
POIDS BRUT D'EMBALLAGE	20.8 Kg
MODÈLE CERTIFIÉ	Q90VA100

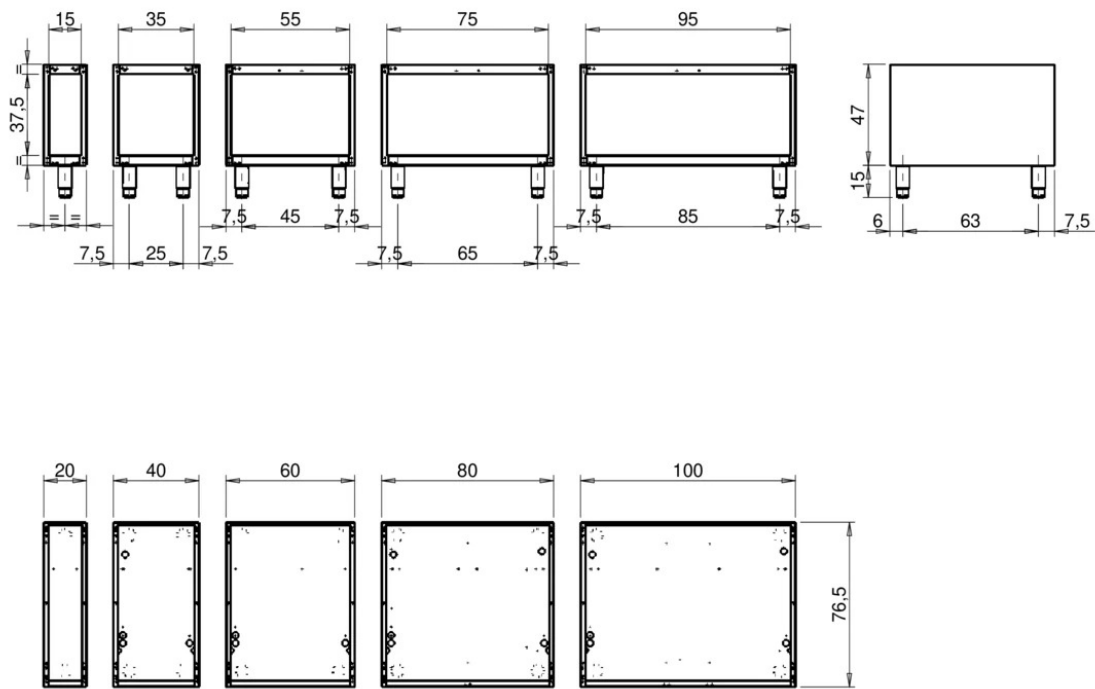
COMPARTIMENT DE BASE NEUTRE M100

CODICE CR1355409	MODELLO Q90VA100	SERIE QUEEN 9
---------------------	---------------------	------------------

Project
Rev.:
Zone:
Location:



MISURE IN cm - DIMENSIONS IN cm - ABMESSUNGEN IN cm- MESURES EN cm
MEDIDAS EN cm - MATEN IN cm - DIMENSIONES EN cm



Legenda - Legende - Key - Légende - Leyenda - Legenda - Legenda	
E Pressacavo entrata linea elettrica - Stopfbuchse - Electric cable stress relief - Presse étoupe de câble él - Pisacable - Elektrische kabelwartel - Entrada cabo eléctrico	G Arrivo gas - Gasanschluss - Gas connection - Arrivée gaz - Union de gas - Gasaansluiting - Ligação gás
S Attacco scarico acqua - Wasserablauf - Water outlet - Vidange de l'eau - Desaguadero - Wateraftapaansluiting - Junção descarga água	H20 Arrivo acqua - Wasseranschluss - Water inlet - Arrivée eau - Union de água - Wateraansluiting - Junção alimentação água
S1 Scarico vasca - Wannenabflussrohr - Pan outlet - Vidange du bac - Descarga cuba - Water toevoer - Descarga da cuba	A1 = Calda - Heiss - Warm - Chaude - Caliente - Warm - Morno A2 = Fredda - Kalt - Cold - Froid - Fria - Koude - Frio
S2 Valvola di depressione - Anti-depression valve - Unterdruck ventil - Soupape de dépression - Válvula de depresión - Onderdrukkelep - Válvula de depressão	L Rubinetto di livello - Level tap - Wasserhahn - Robinet de niveau - Grifo de nivel - Niveaakraan - Torneira de nível
S3 Scarico acqua intercapedine - Wasserablauf Zwischenraum - Jacket water drain Evacuation eau double envelope - Descarga de água interstícios - Afvoer water tussenruimte - Descarga de água na marmitta com Sistema de aquecimento indirecto	
S4 Scarico - Abflussrohr - Drain - Tuyau d'évacuation - Tubo de drenaje - Aftapbuis - Tubulação de dreno	

PRODUITS GAMME PLUS



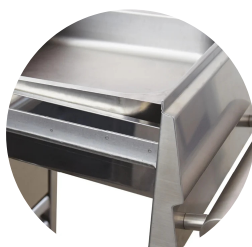
La barre frontale est un point d'appui confortable pour le cuisinier ; elle maintient une distance de sécurité par rapport au plan de travail et protège ainsi contre les collisions accidentelles avec ce qui repose sur les plans de travail et en même temps avec les poignées.



Grâce à la certification de résistance aux jets d'eau (IPX5) obtenue à l'issue de tests spécifiques, les boutons et sous-boutons peuvent être lavés à la fin de la journée de travail sans compromettre la fonctionnalité et la sécurité.



Tiroirs pour GN 1/1



Grâce à la certification de résistance aux jets d'eau (IPX5) obtenue à l'issue de tests spécifiques, les boutons et sous-boutons peuvent être lavés à la fin de la journée de travail sans compromettre la fonctionnalité et la sécurité.