

Abatidor/Congelador 12 GN 1/1 - 600x400 - Motor incorporado

|                        |                  |                                    |
|------------------------|------------------|------------------------------------|
| CODICE<br>BN2ABF330301 | MODELLO<br>BE121 | SERIE<br>Abatidores de temperatura |
|------------------------|------------------|------------------------------------|

Project .....  
Rev.: .....  
Zone: .....  
Location: .....



CARACTERÍSTICAS  
GENERALES

Enfriador de chorro profesional Baron con función de: Enfriamiento rápido - Congelación profunda, suministrado con sonda de núcleo de serie y control electrónico con interfaz de pantalla LCD.

Este enfriador rápido profesional puede funcionar en ciclo automático o con tiempo ajustable. Los abatidores de temperatura profesionales Baron utilizan gas refrigerante R452A, disponen de una función de descongelación manual temporizada y están preparados para la bandeja de recogida de agua de descongelación (tamaño GN 1/1 H40).

El drenaje del agua de descongelación es fácil gracias al fondo moldeado.



ESPECIFICACIONES TÉCNICAS

Construcción monocasco en acero inoxidable satinado AISI304 Scotch-Brite  
Estructura interna redondeada en acero inoxidable AISI 304  
Fondo interno moldeado con drenaje central  
Aislamiento de PU sin HCFC, espesor 60 mm, densidad 42 kg/m3  
Batería evaporador de cobre-aluminio, con tratamiento anticorrosivo por cataforesis, con deflector de apertura para inspección  
Resistencia anticondensación colocada debajo del marco del tope  
Asa ergonómica en toda la altura y junta magnética en los 4 lados de la puerta  
Sonda de aguja multipunto calentada  
Dispositivo de desescarche manual  
Ventiladores electrónicos  
Gas ecológico R452A  
Mando electrónico de membrana. Panel de control organizado IPX4 de fácil acceso y montado en la parte frontal.  
Construcción monocasco en acero inoxidable satinado AISI304 Scotch-Brite

Estructura interna redondeada en acero inoxidable AISI 304  
Fondo interno moldeado con drenaje central  
Aislamiento de PU sin HCFC, espesor 60 mm, densidad 42 kg/m3  
Batería evaporador de cobre-aluminio, con tratamiento anticorrosivo por cataforesis, con deflector de apertura para inspección  
Batería de condensación en cobre con aletas de aluminio de alto rendimiento  
Resistencia anticondensación colocada debajo del marco del tope  
Asa ergonómica en toda la altura y junta magnética en los 4 lados de la puerta  
Sonda de aguja multipunto calentada  
Dispositivo de desescarche manual

Abatidor/Congelador 12 GN 1/1 - 600x400 - Motor  
incorporado

Project .....  
Rev.: .....  
Zone: .....  
Location: .....



CODICE  
BN2ABF330301

MODELLO  
BE121

SERIE  
Abatidores de  
temperatura

Información técnica

| ESPECIFICACIÓN                  | DATA   |
|---------------------------------|--|
| MATERIAL                        | BN2ABF330301   |
| DEFINICIÓN                      | ABBATTITORE/SURGELATORE 12 GN 1/1 - 600x400 - MOTORE A BORDO |
| SUMINISTRO                      | ELECTRICIDAD   |
| ANCHURA ANCHO                   | 790 mm   |
| DIM. PRODUCTIVIDAD              | 850 mm   |
| DIM. ALTURA                     | 1800 mm  |
| PESO NETO                       | 200 Kg   |
| LONGITUD DEL PAQUETE            | 940 mm   |
| ANCHO DEL PAQUETE               | 850 mm   |
| ALTURA DEL ENVASE               | 1945 mm  |
| VOLUMEN DEL ENVASE              | 1.55 m3  |
| PESO BRUTO DEL EMBALAJE         | 203 Kg   |
| FUENTE DE ALIMENTACIÓN ESTÁNDAR | 380-420/3/50+N   |
| ENERGÍA ELÉCTRICA               | 2.805 kW   |
| TIPO DE GAS/REFRIGERANTE        | R452a  |
| POTENCIA FRIGORÍFICA            | 9.83   |
| CAPACIDAD                       | 295  |

Abatidor/Congelador 12 GN 1/1 - 600x400 - Motor incorporado

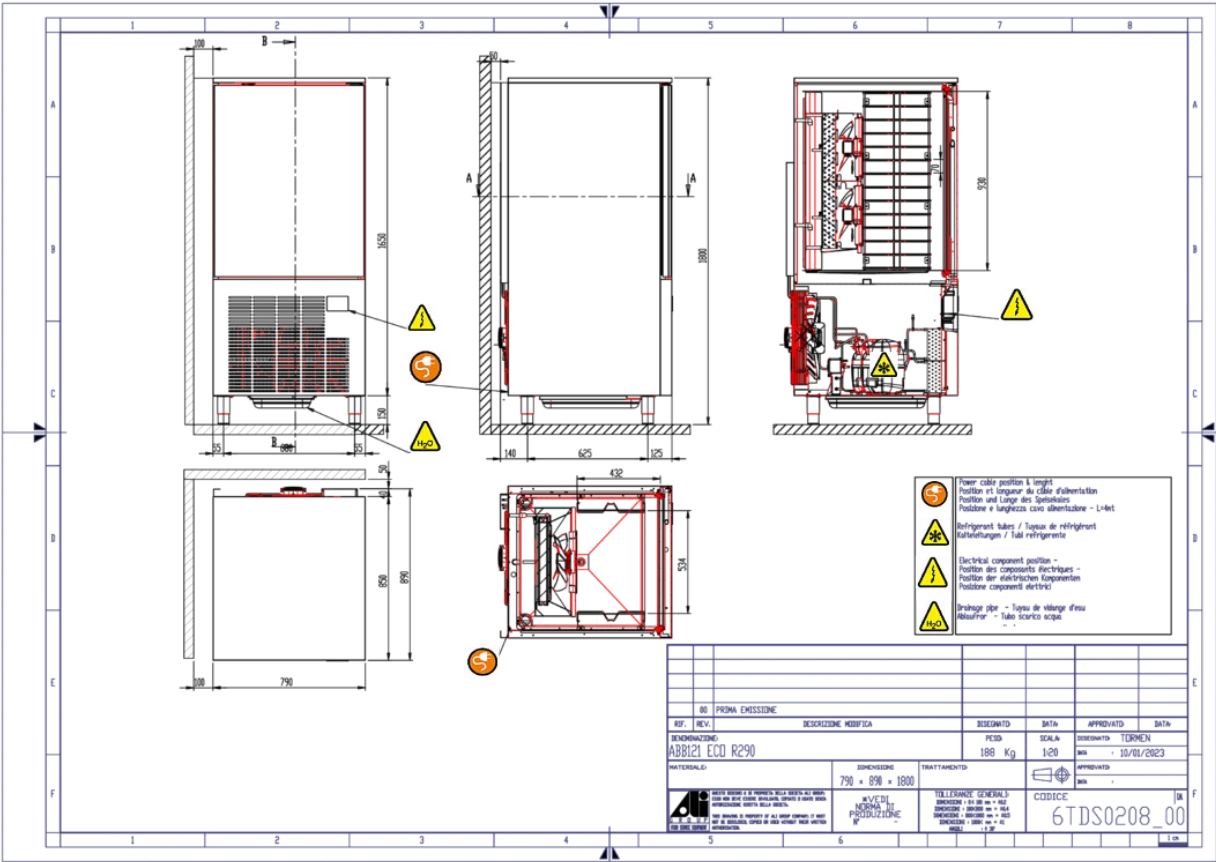
Project .....  
Rev.: .....  
Zone: .....  
Location: .....



CODICE  
BN2ABF330301

MODELLO  
BE121

SERIE  
Abatidores de temperatura



CODICE  
BN2ABF330301

MODELLO  
BE121

SERIE  
Abatidores de  
temperatura

# PRODUCTOS GAMA PLUS



Batería evaporadora de cobre-aluminio, con tratamiento de cataforesis anticorrosión, con deflector de apertura abatible para su limpieza



Mando electrónico de membrana. Panel de control organizado IPX4 de fácil acceso y montado en la parte frontal.



Soporte porta-placas de acero inoxidable AISI 304, con guías desmontables ANTI-BRIDGE de acero inoxidable AISI 304, con enclavamiento cada 20 mm para GN1/1 o 600x400.



Sonda de núcleo calefactada con 1 punto de medición.