

FRY TOP S Elettrico M80 Piastra in Acciaio Dolce - 1/3 Rigato - Su vano Termostato

Project
Rev.:
Zone:
Location:



CODICE
CR1653559

MODELLO
Q70SFTV/E820

SERIE
QUEEN 7

CARATTERISTICHE GENERALI

Per chi non vuole rinunciare alla qualità e alla solidità di una cucina Queen, la Serie 7 offre una profondità da 700 mm e dimensioni più compatte per adattarsi a ogni ambiente, bruciatori disponibili in varie configurazioni e potenze, impresiosita dalla raffinata finitura Scotch Brite.

Grazie alla sua estrema libertà compositiva, ogni composizione è possibile: si possono abbinare i Modello i top a basi forno e neutre accessoriabili e con finiture igieniche; creare soluzioni personalizzate, accostando e fissando le apparecchiature schiena contro schiena, lateralmente "a filo" perfettamente sigillate, o strutture "a ponte", offrendo soluzioni di alto livello e sempre perfettamente rispondenti alle necessità dello chef.

A totale garanzia, tutte le apparecchiature che compongono una cucina Queen7 sono certificate in rispetto alle normative internazionali, comprendenti CE, GAR, AGA ed altre.



SPECIFICHE TECNICHE

Rivestimenti esterni e piedini in acciaio INOX.

Altezza del piano di lavoro regolabile da 840 a 900 mm.

Piastra di cottura spessore 15 mm totalmente indipendente dal piano. Ampia canalina allagabile lungo tutto il perimetro della piastra per la raccolta dei residui di cottura, inclinata verso il fronte per il deflussi dei liquidi nell'ampio cassetto.

Piastre di cottura realizzate con superficie satinata e superficie rivestita con ferro dolce, acciaio AISI430 o cromo duro lucido, tutte disponibili nella versione liscia, mista o rigate.

Cassetto di raccolta grassi di grandi dimensioni.

Dimensioni moduli: 40,60,80

Nei moduli larghezza 120 la piastra di cottura è ribassata rispetto al piano di 40 mm e inclinata di 10mm verso il fronte macchina.

Versione elettrica: riscaldamento per mezzo di resistenze corazzate in incoloy.

Temperatura di cottura controllata termostaticamente e regolabile da 110 a 280°C.

Termostato di sicurezza.

Capiente cassetto raccogli grassi con capacità del intero volume della canalina perimetrale

Il design della piastra rigata garantisce la pulizia fino a fine piastra

Piastra non saldata per velocizzare gli interventi di manutenzione e le eventuali sostituzioni in utenza

Piastra non saldata al piano macchina con ottimizzazione dei punti strutturali sottoposti a stress termici

Taglio termico che agevola l'utilizzatore e i macchinari adiacenti.

Temperatura di cottura uniforme su tutta la piastra. Ottimizzando il calore nell'area di cottura e aumentando il comfort degli operatori in cucina.

Disponibile come accessorio il kit erogatore acqua

FRY TOP S Elettrico M80 Piastra in Acciaio Dolce - 1/3 Rigato - Su vano Termostato

Project
Rev.:
Zone:
Location:



CODICE
CR1653559

MODELLO
Q70SFTV/E820

SERIE
QUEEN 7

Technical Information

| SPECIFICATION | DATA |
|----------------------------------|-------------------------------|
| MATERIALE | CR1653559 |
| DEFINIZIONE | Q70SFTV/E820 FTE 1/3R M80 A/G |
| LINEA COMMERCIALE | QUEEN |
| ALIMENTAZIONE | ELETTRICA |
| DIM. LARGHEZZA | 800 mm |
| DIM. PRODONDITÀ | 700 mm |
| DIM. ALTEZZA | 870 mm |
| PESO NETTO | 22 Kg |
| VOLUME (netto) | 0,487 |
| LUNGHEZZA IMBALLO | 840 mm |
| LARGHEZZA IMBALLO | 850 mm |
| ALTEZZA IMBALLO | 1170 mm |
| VOLUME IMBALLO | 0,836 m3 |
| PESO LORDO IMBALLO | 29 Kg |
| ALIMENTAZIONE ELETTRICA STANDARD | 380-415V 3N |
| FREQUENZA | 50-60 Hz |
| POTENZA ELETTRICA | 10,800 kW |
| GRADO IP | IPX5 |
| MODELLO CERTIFICATO | Q70SFTV/E820 |

**FRY TOP S Elettrico M80 Piastra in Acciaio Dolce - 1/3
Rigato - Su vano Termostato**

Project

Rev.:

Zone:

Location:

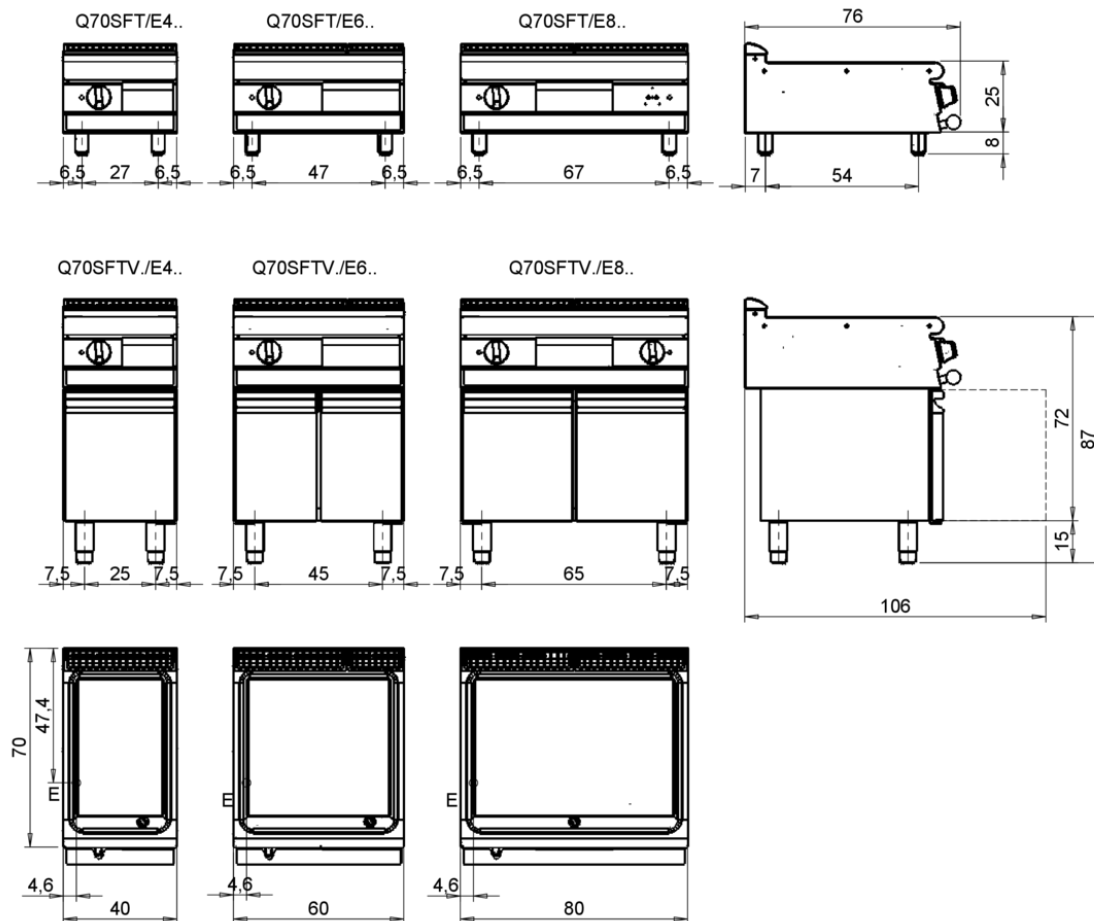


CODICE
CR1653559

MODELLO
Q70SFTV/E820

SERIE
QUEEN 7

MISURE IN cm - DIMENSIONS IN cm - ABMESSUNGEN IN cm- MESURES EN cm
MEDIDAS EN cm - MATEN IN cm - DIMENSIONES EN cm



| Legenda - Legende - Key - Légende - Leyenda - Legenda - Legenda | | | |
|---|---|-------------|---|
| E | Pressacavo entrata linea elettrica - Stopfbuchse - Electric cable stress relief - Presse étoupe de câble él. - Pisacable - Elektrische kabelwartel - Entrada cabo eléctrico | G | Arrivo gas - Gasanschluss - Gas connection - Arrivée gaz - Union de gas - Gasaansluiting - Ligação gás |
| S | Attacco scarico acqua - Wasserablauf - Water outlet - Vidange de l'eau - Desagüadero - Wateraftapaansluiting - Junção descarga água | H20 | Arrivo acqua - Wasseranschluss - Water inlet - Arrivée eau - Union de agua - Wateraansluiting - Junção alimentação água |
| S1 | Scarico vasca - Wannenabflussrohr - Pan outlet - Vidange du bac - Descarga cuba - Water toevoer - Descarga da cuba | A1 = | Calda - Heiss - Warm - Chaud - Caliente - Warm - Morno |
| S2 | Valvola di depressione - Anti-depression valve - Unterdruck ventil - Soupape de dépression - Válvula de depresión - Onderdrukklep - Válvula de depressão | A2 = | Fredda - Kalt - Cold - Froid - Fria - Koude - Frio |
| S3 | Scarico acqua intercapedine - Wasserablauf Zwischenraum - Jacket water drain Evacuation eau double envelope - Descarga de agua intersticios - Afvoer water tussenruimte - Descarga de água na marmitta com Sistema de aquecimento indirecto | L | Rubinetto di livello - Level tap - Wasserhahn - Robinet de niveau - Grifo de nivel - Niveaukraan - Torneira de nivel |
| S4 | Scarico - Abflussrohr - Drain - Tuyau d'évacuation - Tubo de drenaje - Aftapbuis - Tubulação de dreno | G | G |

FRY TOP S Elettrico M80 Piastra in Acciaio Dolce - 1/3 Rigato - Su vano Termostato

Project
Rev.:
Zone:
Location:



CODICE
CR1653559

MODELLO
Q70SFTV/E820

SERIE
QUEEN 7

PRODUCT'S RANGE PLUS



Il design della piastra rigata garantisce la pulizia fino a fine piastra



Piastra non saldata per velocizzare gli interventi di manutenzione e le eventuali sostituzioni in utenza.



Disponibile come accessorio, il tubo per scarico continuo permette di smaltire i residui in un recipiente esterno.



Taglio termico che agevola l'utilizzatore e i macchinari adiacenti.



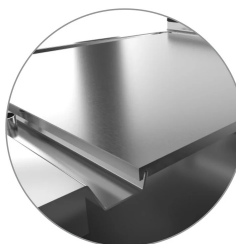
Disponibile come accessorio il kit erogatore acqua



Nuova versione con identica superficie utile di cottura e potenza energetica ridotta. Un aumento della resa per cm² che permette una riduzione dei consumi fino al 15% rispetto alle versioni tradizionali.



Tappo troppo pieno in inox, fornito di serie per la gestione dell'allagamento della canalina.



Piastra non saldata al piano macchina con ottimizzazione dei punti strutturali sottoposti a stress termici.

FRY TOP S Elettrico M80 Piastra in Acciaio Dolce - 1/3 Rigato - Su vano Termostato

Project
Rev.:
Zone:
Location:



CODICE
CR1653559

MODELLO
Q70SFTV/E820

SERIE
QUEEN 7

Canalina allagabile per la raccolta dei residui di cottura su tutto il perimetro della piastra pulizia facilitata, e migliore mantenimento dell'umidità dei cibi in cottura.



Temperatura di cottura uniforme su tutta la piastra. Ottimizzando il calore nell'area di cottura e aumentando il comfort degli operatori in cucina.



Capiente cassetto raccogli grassi con capacità del intero volume della canalina perimetrale.

FRY TOP S Elettrico M80 Piastra in Acciaio Dolce - 1/3 Rigato - Su vano Termostato

Project
Rev.:
Zone:
Location:



CODICE
CR1653559

MODELLO
Q70SFTV/E820

SERIE
QUEEN 7

ACCESSORI

| CODICE | MODELLO | DESCRIZIONE |
|-----------|------------|--|
| CR1354989 | PRPC | Raschietto pulizia piastra liscia - cromata |
| CR1356399 | RPR | Raschietto piastra cromata rigata |
| CR1658629 | D97CPFT68 | Cassetto pulizia piastra fry top M60 - M80 |
| CR1658609 | 97TFT | Tappo per pulizia plancha |
| CR1354999 | PKLR | Lame di ricambio (10PCS) |
| CR1658659 | 7AFT8 | Alzatina paraspruzzi 70cm M80 |
| CR1658849 | Q7968CAF | CARICO ACQUA PER FRY TOP M60 M80 - 70 90 QUEEN - GAS O ELETTRICO |
| CR1658879 | Q78EKSCFT | SCARICO CONTINUO PER FRY TOP M80 - 70 QUEEN - ELETTRICO |
| CR1658909 | Q78ECASCFT | CARICO + SCAR.CONTINUO PER FRY TOP M80 - 70 QUEEN - ELETTRICO |
| CR1659249 | PAFT8 | PORTA ACCESSORI SUPER FRY TOP M80 |
| CR1659259 | AGMFT48 | GRIGLIA DI MANTENIMENTO PER SUPER FRY TOP |
| CR1659269 | AGMFT6 | GRIGLIA DI MANTENIMENTO PER SUPER FRY TOP |
| CR1659359 | AKBFT-1 | KIT 3 BACINELLE GN1/9 H65 MM |
| CR1659369 | AKBFT-2 | KIT 2 BACINELLE GN1/6 H65 MM |
| CR1659379 | AKBFT-3 | KIT 1 BACINELLA GN1/3 H65 MM |