

FRIGGITRICE EVO A GAS 1 VASCA A CONTROLLO ELETTRONICO 23 LT - Con filtraggio+alzacestelli

Project
Rev.:
Zone:
Location:



CODICE
CR1209979

MODELLO
Q90FREX/G423FA

SERIE
QUEEN 9

CARATTERISTICHE GENERALI

È la scelta di chi necessita la massima solidità e potenza. Queen9 si distingue per la sua profondità di 900 mm, un piano di lavoro con spessore 20/10, bruciatori a doppia corona e l'utilizzo di eleganti acciai inossidabili con finitura Scotch Brite. Particolari che oltre ad offrire la massima funzionalità ed estetica, tengono conto delle esigenze pratiche ed ergonomiche di chi lavora. L'estrema libertà compositiva consente di abbinare i modelli top a basi forno e neutre accessoriabili, anche con finiture igieniche. Con oltre 350 modelli subito disponibili a catalogo, Queen9 è già pronta per iniziare a dare il meglio di sé. Inoltre, tutte le apparecchiature che compongono una cucina Queen9 sono certificate in rispetto alle normative internazionali, comprendenti CE, GAR, AGA ed altre.



FRIGGITRICE EVO A GAS 1 VASCA A CONTROLLO ELETTRONICO 23 LT - Con filtraggio+alzacestelli

Project
Rev.:
Zone:
Location:



CODICE
CR1209979

MODELLO
Q90FREV/G423FA

SERIE
QUEEN 9

SPECIFICHE TECNICHE

Piano di lavoro, vasca di cottura e cruscotto realizzati in AISI 304.

Vasca di cottura stampata con profilo interno raggiato.

Dotata di ampio invaso anteriore per l'espansione dell'olio e delle schiume.

Ampia zona fredda nella parte inferiore garantisce più a lungo l'integrità dell'olio utilizzato.

Termostato di sicurezza a ripristino manuale.

Filtro estraibile, cestelli, coperchio e collettore per il rubinetto di scarico in dotazione.

Piedini regolabili in altezza in acciaio inox.

Grado di protezione IPX5.

Versione gas

Bruciatore in acciaio inox esterno alla vasca.

Temperatura dell'olio viene regolata da termostato.

Versione elettrica

Resistenza corazzata in acciaio inox AISI 304, interna alla vasca rotabile di oltre 90°.

Pannello di controllo con display touch screen da 7" ad alta risoluzione, semplice e intuitivo.

Circolazione e filtraggio dell'olio

Sollevamento cestelli automatizzato. Programmando le ricette dal pannello touch screen, il cestello si solleva automaticamente al termine del tempo impostato.

Possibilità di scelta automatica tra una selezione di ricette pre impostate e testate che possono essere memorizzate dall'utente.

Grazie alla certificazione di impermeabilità ai getti d'acqua (IPX5) ottenuta attraverso test specifici, manopole e sottomanopole possono essere lavate a fine giornata di lavoro, senza comprometterne la funzionalità e la sicurezza.

La barra frontale è un punto di appoggio confortevole per il cuoco; permette di rimanere alla giusta distanza di sicurezza dal piano di lavoro e quindi protegge da urti accidentali con quanto appoggiato sui piani e allo stesso tempo anche le manopole.

FRIGGITRICE EVO A GAS 1 VASCA A CONTROLLO ELETTRONICO 23 LT - Con filtraggio+alzacestelli

Project
Rev.:
Zone:
Location:



CODICE
CR1209979

MODELLO
Q90FREV/G423FA

SERIE
QUEEN 9

Technical Information

SPECIFICATION	DATA
MATERIALE	CR1209979
DEFINIZIONE	Q90FREV/G423FA FRIGGITR.GAS 900 M40
LINEA COMMERCIALE	QUEEN
ALIMENTAZIONE	MISTA
DIM. LARGHEZZA	400 mm
DIM. PRODONDITÀ	900 mm
DIM. ALTEZZA	870 mm
PESO NETTO	0 Kg
VOLUME (netto)	0,313
LUNGHEZZA IMBALLO	1020 mm
LARGHEZZA IMBALLO	440 mm
ALTEZZA IMBALLO	1410 mm
VOLUME IMBALLO	0,633 m3
PESO LORDO IMBALLO	0 Kg
ALIMENTAZIONE ELETTRICA STANDARD	220-240V 1N
FREQUENZA	50 Hz
POTENZA ELETTRICA	0,100 kW
POTENZA GAS	25,00
POTENZA GAS (G25.3/25mbar)	25,00
GRADO IP	IPX5
CAPACITÀ	23
MODELLO CERTIFICATO	Q90FREV/G423FA
DIMENSIONE CESTO	34x42x58,5

FRIGGITRICE EVO A GAS 1 VASCA A CONTROLLO
ELETTRONICO 23 LT - Con filtraggio+alzacestelli

Project
Rev.:
Zone:
Location:

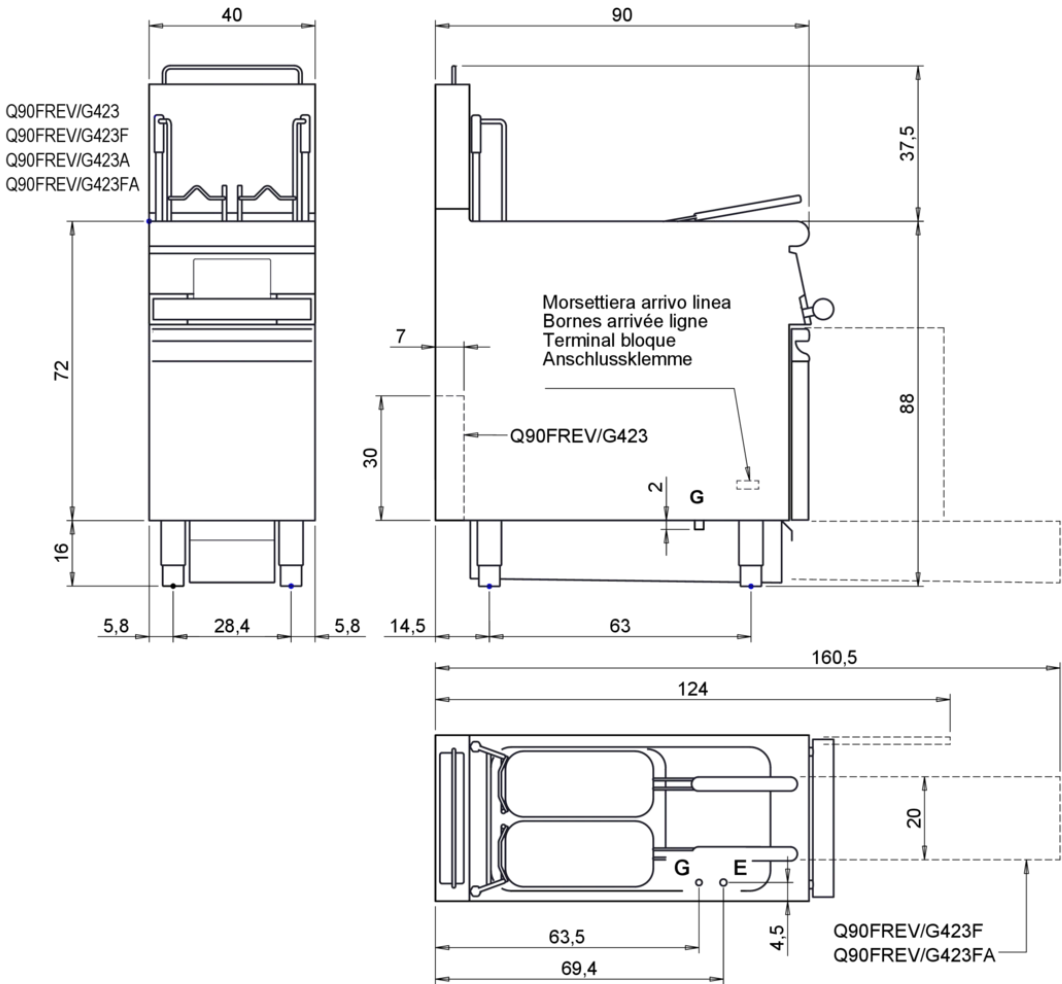


CODICE
CR1209979

MODELLO
Q90FREV/G423FA

SERIE
QUEEN 9

MISURE IN cm - DIMENSIONS IN cm - ABMESSUNGEN IN cm- MESURES EN cm
MEDIDAS EN cm - MATEN IN cm - DIMENSIONES EN cm



Legenda - Legende - Key - Légende - Leyenda - Legenda - Legenda	
E Pressacavo entrata linea elettrica - Stopfbuchse - Electric cable stress relief - Presse étoupe de câble él - Pisacable - Elektrische kabelwartel - Entrada cabo eléctrico	G Arrivo gas - Gasanschluss - Gas connection - Arrivée gaz - Union de gas - Gasaansluiting - Ligação gás EN 10226-1 R 1/2 ; EN ISO 228-1 G 1/2 (DK)
S Attacco scarico acqua - Wasserablauf - Water outlet - Vidange de l'eau - Desaguadero - Wateraftapaansluiting - Junção descarga água	H20 Arrivo acqua - Wasseranschluss - Water inlet - Arrivée eau - Union de água - Wateraansluiting - Junção alimentação água
S1 Scarico vasca - Wannenabflussrohr - Pan outlet - Vidange du bac - Descarga cuba - Water toevoer - Descarga da cuba	A1 = Calda - Heiss - Warm - Chaude - Caliente - Warm - Morno A2 = Fredda - Kalt - Cold - Froid - Fria - Koude - Frio
S2 Valvola di depressione - Anti-depression valve - Unterdruck ventil - Soupape de dépression - Válvula de depresión - Onderdrukklep - Válvula de depressão	
S3 Scarico acqua intercapedine - Wasserablauf Zwischenraum - Jacket water drain Evacuation eau double envelope - Descarga de água interstícios - Afvoer water tussenruimte - Descarga de água na marmitta com Sistema de aquecimento indirecto	
S4 Scarico - Abflussrohr - Drain - Tuyau d'évacuation - Tubo de drenaje - Aftapbuis - Tubulação de dreno	L Rubinetto di livello - Level tap - Wasserhahn - Robinet de niveau - Grifo de nivel - Niveaakraan - Torneira de nivel

FRIGGITRICE EVO A GAS 1 VASCA A CONTROLLO ELETTRONICO 23 LT - Con filtraggio+alzacestelli

Project
Rev.:
Zone:
Location:



CODICE
CR1209979

MODELLO
Q90FREV/G423FA

SERIE
QUEEN 9

PRODUCT'S RANGE PLUS



Sollevamento cestelli automatizzato. Programmando le ricette dal pannello touch screen, il cestello si solleva automaticamente al termine del tempo impostato.



Possibilità di scelta automatica tra una selezione di ricette pre impostate e testate che possono essere memorizzate dall'utente.



Versione predisposta per connettibilità industria 4.0. Modello T4w



Pannello di controllo con display touch screen da 7" ad alta risoluzione, semplice e intuitivo.



Nella versione elettrica con vasca 22 lt la resistenza è ruotabile di oltre 90° in vasca.

Circolazione e filtraggio dell'olio



FRIGGITRICE EVO A GAS 1 VASCA A CONTROLLO ELETTRONICO 23 LT - Con filtraggio+alzacestelli

Project
Rev.:
Zone:
Location:



CODICE
CR1209979

MODELLO
Q90FREV/G423FA

SERIE
QUEEN 9

ACCESSORI

CODICE	MODELLO	DESCRIZIONE
CR1353969	QCF22/23P	CESTELLO INOX PER FRIGGITRICI 22/23P LT
CR1353979	QCF22/23	CESTELLO INOX PER FRIGGITRICI 22/23 LT
CR1015399	Q9KRS23HF	Kit per riempimento e svuotamento vasca per versioni con filtraggio automatico
CR1652569	9FFG23	FILTRO DI FONDO VASCA PER FRIGGITRICI GAS 23 LT